

BOLETIM DA PROPRIEDADE INDUSTRIAL

Nº 2024/09/19 (182/2024) 19 de setembro de 2024

Sumário

Aviso.....	2
Códigos	2
PATENTES DE INVENÇÃO	6
Pedidos - BBCA/1A.....	6
Patentes europeias vigentes em Portugal - FG4A.....	9
Caducidades por falta de pagamento de taxa - Patente europeia - MM4A	10
Caducidades por limite de vigência - Patente europeia - MM3A.....	11
REGISTO NACIONAL DE MARCAS.....	12
Pedidos	12
Concessões	32
Recusas.....	35
Renovações	37
Renovações - Marca coletiva	38
Caducidades por falta de pagamento de taxa	39
Averbamentos.....	41
Outros Atos.....	42
REGISTO INTERNACIONAL DE MARCAS	43
Pedidos	43
REGISTO DE NOMES DE ESTABELECIMENTO	45
Caducidades por falta de pagamento de taxa	45
REGISTO DE LOGÓTIPOS	46
Pedidos	46
Concessões	48
Recusas.....	49
Renovações	50
Caducidades por falta de pagamento de taxa	51
Averbamentos.....	52
Conversão para Logótipos ao abrigo do artigo 11.º do Decreto-Lei n.º 143 de 25 de Julho	53
AGENTES OFICIAIS DE PROPRIEDADE INDUSTRIAL.....	54
PROCURADORES AUTORIZADOS	75

Aviso

À matéria publicada no presente Boletim são aplicáveis as disposições do Código da Propriedade Industrial.

Códigos

Códigos das rubricas (St. 17 OMPI)

Títulos de propriedade industrial:

- A — Patente de invenção.
- K — Modelo de utilidade.
- L — Modelo industrial.
- Q — Desenho industrial.
- Y — Desenho ou modelo.
- 1 — Pedido não examinado.
- 3 — Pedido examinado sem pesquisa.
- 4 — Pedido examinado com pesquisa.

Publicação:

BB — Publicação de pedidos e correspondente disponibilização dos documentos ao público, para consulta ou fornecimento de cópias, a pedido.

Oposição:

- CA — Fase de oposição.

Procedimento de concessão:

- FA — Desistências.
- FC — Recusas.
- FF — Concessão provisória.
- FG — Concessão; Registo; Estatuto legal; Licenças.
- GA — Transformação de pedido de título de propriedade industrial.
- PC — Transmissão.
- PD — Mudanças de identidade/sede.
- QB — Licenças concedidas e registadas.

Correções; outros:

- HK — Retificações.
- HZ — Requerimentos indeferidos.

Caducidade dos direitos de propriedade industrial:

- MA — Renúncias.
- MM — Caducidades.

Manutenção dos direitos de propriedade industrial:

- NF — Revalidações.

Outras decisões:

RL — Despachos proferidos por sentença alterando despacho anterior.

Lista dos Códigos INID — Identificação Numérica Internacional de Dados Bibliográficos (Normas St. 9, St. 60, St. 80 OMPI)

Patentes, Modelos de Utilidade, Certificados Complementares de Proteção, Desenhos ou Modelos:

- (11) Número de pedido.
- (19) Organismo emissor, país.
- (22) Data do pedido.
- (28) Número de objetos de um pedido múltiplo.
- (30) Data, país e número de prioridade.
- (43) Data de publicação de pedido não examinado.
- (44) Data de publicação de pedido examinado.
- (51) Classificação internacional:
 - A, U — Int. Cl. 7;
 - L, Q, Y — LOC (8).
- (54) Título em português.
- (55) Reprodução fotográfica do desenho ou modelo.
- (57) Resumo e desenho da invenção/descrição do desenho ou modelo.
 - (71) Requerente, nacionalidade, profissão, morada.
 - (72) Inventor(es)/autor(es).

Marcas, Nomes e Insígnias de Estabelecimento, Logótipos, Denominações de Origem e Indicações Geográficas, Recompensas:

- (210) Número de pedido.
- (220) Data do pedido.
- (300) Data, país e número de prioridade.
- (441) Data de publicação do pedido não examinado.
- (442) Data de publicação do pedido examinado.
- (511) Lista de produtos ou serviços segundo a Classificação Internacional de Nice [NCL (8)].
- (512) Classificação Nacional e/ou lista de produtos ou serviços.
 - (531) Descrição dos elementos figurativos das marcas segundo a Classificação Internacional de Viena [CFE (5)].
 - (540) Reprodução do sinal.
 - (550) Indicação do tipo de marca
 - (551) Indicação de que a marca é coletiva, de certificação ou de associação.
 - (561) Transliteração da marca.
 - (566) Tradução da marca ou das palavras nela contidas.
 - (591) Informações de cores reivindicadas.
 - (730) Nome do requerente, nacionalidade, profissão, morada.

Outros códigos

MNA — Marca nacional.
MCA — Marca Coletiva.
MCC — Marca de Certificação ou de Garantia.
NOM — Nome de estabelecimento.
INS — Insígnia de estabelecimento.
LOG — Logótipo.
DNO — Denominação de Origem Nacional.
DOI — Denominação de Origem Internacional.
IGR — Indicação Geográfica.
RCS — Recompensa.

**Lista alfabética dos códigos de países,
organizações intergovernamentais
e outras entidades
(Norma St. 3 OMPI)**

AD — Andorra.
AE — Emirados Árabes Unidos.
AF — Afeganistão.
AG — Antígua e Barbuda.
AI — Anguila.
AL — Albânia.
AM — Arménia.
AN — Antilhas Holandesas.
AO — Angola.
AP — ARIPO — Organização Regional Africana da Propriedade Industrial.
AR — Argentina.
AT — Áustria.
AU — Austrália.
AW — Aruba.
AZ — Azerbaijão.
BA — Bósnia-Herzegovina.
BB — Barbados.
BD — Bangladesh.
BE — Bélgica.
BF — Burquina Faso.
BG — Bulgária.
BH — Barém.
BI — Burundi.
BJ — Benin.
BM — Bermudas.
BN — Brunei Darussalam.
BO — Bolívia.
BOIP — *Office* da Propriedade Intelectual do Benelux.
BR — Brasil.
BS — Baamas.
BT — Butão.
BV — Ilha Bouvet.
BW — Botswana.
BY — Bielo-Rússia.
BZ — Belize.
CA — Canadá.
CD — República Democrática do Congo.
CF — República Centro-Africana.
CG — Congo.

CH — Suíça.
CI — Costa do Marfim.
CK — Ilhas Cook.
CL — Chile.
CM — Camarões.
CN — China.
CO — Colômbia.
CR — Costa Rica.
CU — Cuba.
CV — Cabo Verde.
CY — Chipre.
CZ — República Checa.
DE — Alemanha.
DJ — Djibuti.
DK — Dinamarca.
DM — Dominica.
DO — República Dominicana.
DZ — Argélia.
EA — EAPO — Organização Euro-Asiática de Patentes.
EC — Equador.
EE — Estónia.
EG — Egipto.
EH — Sara Ocidental.
EM — EUIPO — Instituto da Propriedade Intelectual da União Europeia.
EP — IEP — Instituto Europeu de Patentes.
ER — Eritreia.
ES — Espanha.
ET — Etiópia.
FI — Finlândia.
FJ — Fiji.
FK — Ilhas Malvinas.
FO — Ilhas Faroé.
FR — França.
GA — Gabão.
GB — Reino Unido.
GC — Instituto de Patentes do Conselho de Cooperação dos Estados Árabes do Golfo (GCC).
GD — Granada.
GE — Geórgia.
GG — Guernsey.
GH — Gana.
GI — Gibraltar.
GL — Gronelândia.
GM — Gâmbia.
GN — Guiné.
GQ — Guiné Equatorial.
GR — Grécia.
GS — Geórgia do Sul e as ilhas Sandwich do Sul.
GT — Guatemala.
GW — Guiné-Bissau.
GY — Guiana.
HK — Hong-Kong/China.
HN — Honduras.
HR — Croácia.
HT — Haiti.
HU — Hungria.
IB — Secretaria Internacional da Organização Mundial da Propriedade Intelectual (OMPI).
ID — Indonésia.
IE — Irlanda.

IL — Israel.	NZ — Nova Zelândia.
IM — Ilha de Man.	OA — OAPI — Organização Africana da Propriedade Intelectual.
IN — Índia.	OM — Omã.
IQ — Iraque.	PA — Panamá.
IR — República Islâmica do Irão.	PE — Peru.
IS — Islândia.	PG — Papua Nova Guiné.
IT — Itália.	PH — Filipinas.
JE — Jersey.	PK — Paquistão.
JM — Jamaica.	PL — Polónia.
JO — Jordânia.	PT — Portugal.
JP — Japão.	PW — Palau.
KE — Quênia.	PY — Paraguai.
KG — Quirguistão.	QA — Qatar.
KH — Camboja.	QZ — Instituto Comunitário de Variedades Vegetais (CPVO).
KI — Quiribáti.	RO — Roménia.
KM — Comores.	RS — Sérvia.
KN — S. Kitts e Nevis.	RU — Federação Russa.
KP — República Popular Democrática da Coreia.	RW — Ruanda.
KR — República da Coreia.	SA — Arábia Saudita.
KW — Koweit.	SB — Ilhas Salomão.
KY — Ilhas Caimão.	SC — Seychelles.
KZ — Cazaquistão.	SD — Sudão.
LA — República Popular Democrática do Laos.	SE — Suécia.
LB — Líbano.	SG — Singapura.
LC — Santa Lúcia.	SH — Santa Helena.
LI — Listenstaina.	SI — Eslovénia.
LK — Sri Lanka.	SK — Eslováquia.
LR — Libéria.	SL — Serra Leoa.
LS — Lesoto.	SM — São Marinho.
LT — Lituânia.	SN — Senegal.
LU — Luxemburgo.	SO — Somália.
LV — Letónia.	SR — Suriname.
LY — Líbia.	ST — São Tomé e Príncipe.
MA — Marrocos.	SV — El Salvador.
MC — Mónaco.	SY — República Árabe da Síria.
MD — República da Moldávia.	SZ — Suazilândia.
ME — Montenegro.	TC — Ilhas Turcas e Caicos.
MG — Madagáscar.	TD — Chade.
MK — Ex-República Jugoslava da Macedónia.	TG — Togo.
ML — Mali.	TH — Tailândia.
MM — Myanmar (Birmânia).	TJ — Tajiquistão.
MN — Mongólia.	TL — Timor-Leste.
MO — Macau.	TM — Turquemenistão.
MP — Ilhas Marianas do Norte.	TN — Tunísia.
MR — Mauritânia.	TO — Tonga.
MS — Montserrat.	TR — Turquia.
MT — Malta.	TT — Trinidad e Tobago.
MU — Maurícias.	TV — Tuvalu.
MV — Ilhas Maldivas.	TW — Taiwan/China.
MW — Malavi.	TZ — República Unida da Tanzânia.
MX — México.	UA — Ucrânia.
MY — Malásia.	UG — Uganda.
MZ — Moçambique.	US — Estados Unidos da América.
NA — Namíbia.	UY — Uruguai.
NE — Níger.	UZ — Uzbequistão.
NG — Nigéria.	VA — Vaticano.
NI — Nicarágua.	VC — São Vicente e Granadinas.
NL — Holanda.	VE — Venezuela.
NO — Noruega.	VG — Ilhas Virgens (GB).
NP — Nepal.	VN — Vietname.
NPI — Instituto Nórdico de Patentes.	
NR — Nauru.	

VU — Vanuatu.
WO — OMPI — Organização Mundial da
Propriedade Intelectual.
WS — Samoa.
YE — Iémen.
YU — Jugoslávia. (1)
ZA — África do Sul.
ZM — Zâmbia.
ZW — Zimbabwe.

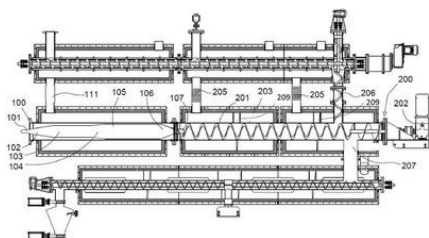
(1) O código YU foi retirado da lista, em Novembro de 2006. Até essa data identifica a ex-Jugoslávia, a Sérvia e o Montenegro.

PATENTES DE INVENÇÃO

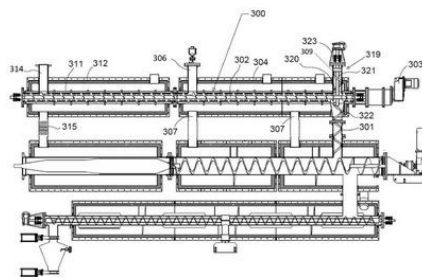
Pedidos - BBCA/1A

A publicação dos pedidos de patentes de invenção a seguir indicados é efetuada nos termos do disposto no artigo 69.º do Código da Propriedade Industrial; da data de publicação do presente aviso começa a contar-se o prazo de dois meses para a apresentação de reclamações de quem se julgar prejudicado pela eventual concessão dos mesmos, nos termos do artigo 17.º do mesmo Código.

- (11) **118933** (13) A (51) **Int. Cl.**
 (22) 2023.09.22
 (30)
 (71) **IE ITERUM NOVUS LIMITED**
 (72) GERMANO ARAÚJO CARREIRA
 DAVID WAYNE FOWLER
- (51) **Int. Cl.**
C10B 47/14 (2006.01) C10G 1/10 (2006.01)
- (54) **REATOR DE PIRÓLISE**
- (57) UM REATOR DE PIRÓLISE PARA PROCESSAR PLÁSTICOS COMPREENDENDO UMA ZONA DE PIRÓLISE ESTÁTICA (100) LIGADA A UMA ZONA DE PIRÓLISE (200); A ZONA DE PIRÓLISE ESTÁTICA (100) COMPREENDENDO UMA PRIMEIRA ENTRADA (101), CONES TRUNCADOS DE EXPANSÃO (102,104), TUBOS ESTÁTICOS (103,105), UM CONE TRUNCADO DE ESTRANGULAMENTO (106), UMA PRIMEIRA SAÍDA (107), UMA CÂMARA INTERNA (108), UMA CÂMARA EXTERNA (109) E UMA ENTRADA PARA FLUIDO DE AQUECIMENTO (111); A ZONA DE PIRÓLISE (200) COMPREENDENDO UMA ZONA TUBULAR COM UM TRANSPORTADOR DE PARAFUSO SEM-FIM (201), UM SUBSISTEMA DE ACIONAMENTO (202), UMA CÂMARA EXTERNA (203), SAÍDAS PARA FLUIDOS DE AQUECIMENTO (205), SAÍDA PARA GASES DE PIRÓLISE (206), SAÍDA PARA CINZAS (207) E UM DEFLETOR (209). O REATOR SOLUCIONA PROBLEMAS RELATIVOS À VAPORIZAÇÃO INCOMPLETA DE MATERIAIS DE BASE, EM QUE PLÁSTICOS SÓLIDOS NÃO SÃO CONVERTIDOS EM COMBUSTÍVEIS. A ZONA DE PIRÓLISE ESTÁTICA (100) FORMA UMA FASE DE VAPOR E UMA FASE LÍQUIDA, INTRODUZIDAS NO REATOR.
- (54) **SISTEMA COMPREENDENDO UMA ZONA DE CRAQUEAMENTO TÉRMICO DE UMA CORRENTE DE VAPOR LIGADA A UMA ZONA DE PIRÓLISE**
- (57) UMA ZONA DE CRAQUEAMENTO TÉRMICO DE UMA CORRENTE DE VAPOR (300), LIGADA A UMA ZONA DE PIRÓLISE, COMPREENDENDO UMA ENTRADA PARA GASES DE PIRÓLISE E SAÍDA PARA MATÉRIA PARTICULADA (301), ZONAS TUBULARES COM UM TRANSPORTADOR DE PARAFUSO SEM-FIM (302,311), UM SEGUNDO SUBSISTEMA DE ACIONAMENTO (303), CÂMARAS EXTERNAS (304,312), SAÍDAS PARA GASES CRAQUEADOS (306,314), ENTRADAS E SAÍDA PARA UM FLUIDO DE AQUECIMENTO (307,308,315), ORIFÍCIO DE VENTILAÇÃO (309) E UM SUBSISTEMA DE REMOÇÃO DE MATÉRIA PARTICULADA (319) COM UMA HASTE (321), UM PARAFUSO DE LIMPEZA VERTICAL (320), UMA BARRA ESPIRAL (322) E UM SUBSISTEMA DE ACIONAMENTO (323). A ZONA DE CRAQUEAMENTO TÉRMICO DA CORRENTE DE VAPOR (300) ESTÁ DISPOSTA HORIZONTALMENTE EM RELAÇÃO À ZONA DE PIRÓLISE, POSSIBILITANDO QUE PARTÍCULAS DE PÓ SEDIMENTEM DA CORRENTE DE VAPOR E VOLTEM À ZONA DE PIRÓLISE, CONTROLANDO O TEMPO DE RESIDÊNCIA NUM AMBIENTE AQUECIDO PARA UM CRAQUEAMENTO EFICAZ DOS HIDROCARBONETOS, PRODUZINDO COMBUSTÍVEIS MAIS LEVES.



Ver Fascículo Completo



Ver Fascículo Completo

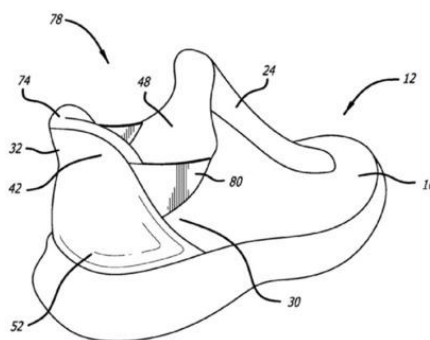
- (11) **118934** (13) A (51) **119000**
 (22) 2023.09.22 (22) 2022.10.14
 (30) 2021.10.15 US US63/256,521
 (71) **IE ITERUM NOVUS LIMITED** (71) **US SKECHERS U.S.A., INC. II**
 (72) GERMANO ARAÚJO CARREIRA (72) JOHN MAXWELL WEEKS
 DAVID WAYNE FOWLER SCOTT KELLEY
 FRANK F. CHUANG

PEI-CHUN LIAO
JOHNSON TJA
HUI XIE
KURT STOCKBRIDGE

- (51) **Int. Cl.**
A43B 23/08 (2006.01) A43B 11/02 (2006.01)
A43B 21/26 (2006.01) A43B 21/32 (2006.01)

(54) **GÁSPEA DE UM ARTIGO DE CALÇADO**

(57) UM ARTIGO DE CALÇADO INCLUI UMA GÁSPEA (16) E ESTRUTURA DE SOLA, E A GÁSPEA (16) INCLUI UMA ABERTURA DE SAPATO DE RECEÇÃO DE PÉ. O ARTIGO DE CALÇADO INCLUI AINDA UMA COPA (52) DE TALÃO FIXA À GÁSPEA (16) E ESTENDENDO-SE DESDE A ESTRUTURA DE SOLA ATÉ, PELO MENOS, UMA PARTE DO COLAR (74) DE TALÃO TRASEIRO DA GÁSPEA (16). ALÉM DISSO, A COPA (52) DE TALÃO ESTÁ MOLDADA UNIFORMEMENTE COM UMA PARTE SUPERIOR, PARTE MÉDIA E PARTE INFERIOR E A PARTE SUPERIOR POSSUI UM COMPRIMENTO MEDIOLATERAL MENOR QUE A PARTE MÉDIA, E A PARTE MÉDIA E A PARTE INFERIOR FORMAM UMA ESTRUTURA CÔNCAVA CONFIGURADA PARA RECEBER O TALÃO. A PARTE SUPERIOR POSSUI UMA PRIMEIRA CONFIGURAÇÃO E É CAPAZ DE SE DISTORCER NUMA SEGUNDA CONFIGURAÇÃO SOB UMA CARGA DO PÉ DE UM UTILIZADOR QUANDO O UTILIZADOR ESTÁ A CALÇAR O CALÇADO. NA SEGUNDA CONFIGURAÇÃO, PELO MENOS, PARTE DA PARTE SUPERIOR ESTÁ BAIXADA EM RELAÇÃO À PRIMEIRA CONFIGURAÇÃO E A PARTE SUPERIOR É CAPAZ DE REGRESSAR À PRIMEIRA CONFIGURAÇÃO APÓS A CARGA DO PÉ DO UTILIZADOR TER SIDO REMOVIDA. A PARTE MÉDIA INCLUI UMA PARTE PERIFÉRICA POSSUINDO UMA PRIMEIRA ESPESSURA E UMA PARTE CENTRAL POSSUINDO UMA SEGUNDA ESPESSURA, E A SEGUNDA ESPESSURA É MENOR QUE A PRIMEIRA ESPESSURA.

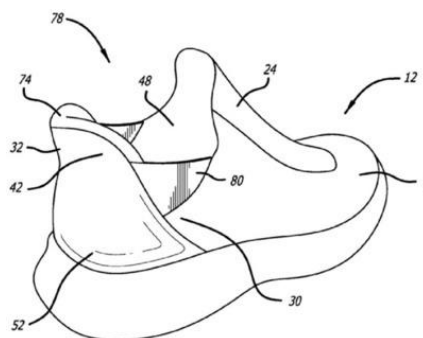


Ver Fascículo Completo

- (11) **119001** (13) A
(22) 2022.10.14
(30) 2021.10.15 US US63/256,521
(71) **US SKECHERS U.S.A., INC. II**
(72) JOHN MAXWELL WEEKS
SCOTT KELLEY
FRANK F. CHUANG
PEI-CHUN LIAO
JOHNSON TJA
HUI XIE
KURT STOCKBRIDGE
(51) **Int. Cl.**
A43B 23/08 (2006.01) A43B 11/02 (2006.01)
A43B 21/26 (2006.01) A43B 21/32 (2006.01)

(54) **ARTIGO DE CALÇADO COM CONTRAFORTE DE CALÇADO PARA ACESSO E REMOÇÃO MAIS FÁCIL**

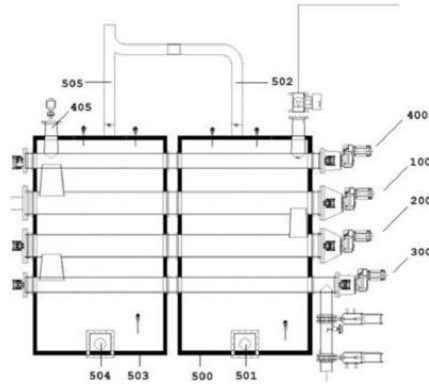
(57) UM ARTIGO DE CALÇADO INCLUI UMA GÁSPEA (16) E ESTRUTURA DE SOLA, E A GÁSPEA (16) INCLUI UMA ABERTURA DE SAPATO DE RECEÇÃO DE PÉ. O ARTIGO DE CALÇADO INCLUI AINDA UMA COPA (52) DE TALÃO FIXA À GÁSPEA (16) E ESTENDENDO-SE DESDE A ESTRUTURA DE SOLA ATÉ, PELO MENOS, UMA PARTE DO COLAR (74) DE TALÃO TRASEIRO DA GÁSPEA (16). ALÉM DISSO, A COPA (52) DE TALÃO ESTÁ MOLDADA UNIFORMEMENTE COM UMA PARTE SUPERIOR, PARTE MÉDIA E PARTE INFERIOR E A PARTE SUPERIOR POSSUI UM COMPRIMENTO MEDIOLATERAL MENOR QUE A PARTE MÉDIA, E A PARTE MÉDIA E A PARTE INFERIOR FORMAM UMA ESTRUTURA CÔNCAVA CONFIGURADA PARA RECEBER O TALÃO. A PARTE SUPERIOR POSSUI UMA PRIMEIRA CONFIGURAÇÃO E É CAPAZ DE SE DISTORCER NUMA SEGUNDA CONFIGURAÇÃO SOB UMA CARGA DO PÉ DE UM UTILIZADOR QUANDO O UTILIZADOR ESTÁ A CALÇAR O CALÇADO. NA SEGUNDA CONFIGURAÇÃO, PELO MENOS, PARTE DA PARTE SUPERIOR ESTÁ BAIXADA EM RELAÇÃO À PRIMEIRA CONFIGURAÇÃO E A PARTE SUPERIOR É CAPAZ DE REGRESSAR À PRIMEIRA CONFIGURAÇÃO APÓS A CARGA DO PÉ DO UTILIZADOR TER SIDO REMOVIDA. A PARTE MÉDIA INCLUI UMA PARTE PERIFÉRICA POSSUINDO UMA PRIMEIRA ESPESSURA E UMA PARTE CENTRAL POSSUINDO UMA SEGUNDA ESPESSURA, E A SEGUNDA ESPESSURA É MENOR QUE A PRIMEIRA ESPESSURA.



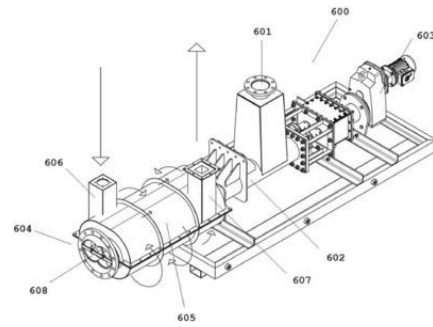
Ver Fascículo Completo

- (11) **119110** (13) A
(22) 2023.12.07
(30)
(71) **IE ITERUM NOVUS LIMITED**
(72) GERMANO ARAÚJO CARREIRA
SEBASTIÃO MELO REFOIOS DA COSTA
RICARDO ANDRÉ PEREIRA DE CARVALHO
ROCHA
(51) **Int. Cl.**
C10G 1/10 (2006.01) C09C 1/48 (2006.01)
(54) **SISTEMA DE PIRÓLISE E MÉTODO PARA RECUPERAR NEGRO DE FUMO E PRODUZIR GASES DE PIRÓLISE**
(57) A INVENÇÃO REFERE-SE A UM SISTEMA DE PIRÓLISE PARA PROCESSAR MATÉRIA-PRIMA INCLUINDO MATERIAIS ORGÂNICOS/RICOS EM CARBONO COMPREENDENDO UMA PRIMEIRA ZONA DE PIRÓLISE (100), UMA ZONA DE CRAQUEAMENTO TÉRMICO DA CORRENTE DE VAPOR (400) COM ORIFÍCIO DE VENTILAÇÃO (405) E CÂMARAS EXTERNAS (500,503) COM ENTRADAS (501,504) E SAÍDAS (502,505) DE FLUIDOS DE AQUECIMENTO, EM QUE A PRIMEIRA ZONA DE PIRÓLISE (100) É DISPOSTA NUM ÂNGULO NA GAMA DE -30 A +30 GRAUS, E A ZONA DE CRAQUEAMENTO TÉRMICO DA

CORRENTE DE VAPOR (400) É DISPOSTA NUM ÂNGULO NA GAMA DE 0 A 60 GRAUS EM RELAÇÃO À BASE DO SISTEMA DE PIRÓLISE. A INVENÇÃO RESOLVE PROBLEMAS TÉCNICOS CAUSADOS POR INCRUSTAÇÕES DE PARTÍCULAS NA SEPARAÇÃO DOS PRODUTOS AO INCORPORAR A ZONA DE CRAQUEAMENTO TÉRMICO DA CORRENTE DE VAPOR (400), RESOLVENDO LIMITAÇÕES ASSOCIADAS À QUALIDADE IMPRÓPRIA DO NEGRO DE FUMO RECUPERADO PELO CONTROLO DO TEMPO DE RESIDÊNCIA DO PRODUTO DE PIRÓLISE.



[Ver Fascículo Completo](#)



[Ver Fascículo Completo](#)

- (11) **119111** (13) **A**
 (22) 2023.12.07
 (30)
 (71) **IE ITERUM NOVUS LIMITED**
 (72) GERMANO ARAÚJO CARREIRA
 SEBASTIÃO MELO REFOIOS DA COSTA
 RICARDO ANDRÉ PEREIRA DE CARVALHO
 ROCHA
 (51) **Int. Cl.**
F23G 5/44 (2006.01) C10G 1/10 (2006.01) C09C
1/48 (2006.01)
 (54) **SISTEMA DE ALIMENTAÇÃO DE**
MATÉRIA-PRIMA PARA UM SISTEMA DE
PIRÓLISE

(57) A INVENÇÃO REFERE-SE A UM SISTEMA DE ALIMENTAÇÃO DE MATÉRIA-PRIMA (600) PARA UM SISTEMA DE PIRÓLISE COMPREENDENDO UMA ENTRADA PARA MATÉRIA-PRIMA (601), UMA ZONA TUBULAR COM UM TRANSPORTADOR DE PARAFUSO SEM FIM (602), UM SUBSISTEMA DE ACIONAMENTO (603), UMA SAÍDA PARA MATÉRIA-PRIMA (604) COM UM PAR DE TRANSPORTADORES DE PARAFUSO SEM FIM (608) E UMA CÂMARA EXTERNA (605), EM QUE A CÂMARA EXTERNA (605) COMPREENDE EXTREMIDADES FECHADAS, CIRCUNDA A REFERIDA ZONA TUBULAR COM UM TRANSPORTADOR DE PARAFUSO SEM FIM (602) E APRESENTA UMA ENTRADA PARA FLUIDO DE AQUECIMENTO (606) E UMA SAÍDA PARA FLUIDO DE AQUECIMENTO (607). A INVENÇÃO RESOLVE PROBLEMAS TÉCNICOS CAUSADOS PELA FORMAÇÃO DE INCRUSTAÇÕES DE MATERIAIS GRANULARES NA ENTRADA DO REATOR DE PIRÓLISE AO INCORPORAR A CÂMARA EXTERNA (605), EM QUE UM FLUIDO DE AQUECIMENTO TRANSFORMA DE GRÂNULOS DA MATÉRIA-PRIMA NUMA PASTA FLUIDA, ALIMENTADA AO REATOR DE PIRÓLISE, EVITANDO A INCRUSTAÇÃO INDESEJÁVEL DE MATERIAIS.

Patentes europeias vigentes em Portugal - FG4A

Processo	Início de vigência	Data do despacho	Nome do 1º requerente/titular	País resid.	Classificação principal	Observações
3140205	2015.05.07	2024.09.13	MILACRON LLC	US	B65D 1/12 (2017.01)	ART. 84º DO C.P.I.:
3619343	2018.05.04	2024.09.13	SANKO TEKSTIL ISLETMELERI SAN. VE TIC. A.S.	TR	D02G 3/32 (2020.01)	ART. 84º DO C.P.I.:
3666902	2016.05.20	2024.09.13	MEDICOVER PUBLIC CO LTD	CY	C12Q 1/68 (2020.01)	ART. 84º DO C.P.I.:
3743043	2019.01.23	2024.09.16	FIDIA FARMACEUTICI S.P.A.	IT	A61K 9/00 (2020.01)	ART. 84º DO C.P.I.:
3755403	2019.02.20	2024.09.13	ELI LILLY AND COMPANY	US	A61M 5/315 (2020.01)	ART. 84º DO C.P.I.:
3801536	2019.05.30	2024.09.12	PTC THERAPEUTICS MP, INC.	US	A61K 31/519 (2021.01)	ART. 84º DO C.P.I.:
3842047	2016.09.21	2024.09.13	MATRIX BIOLOGY INSTITUTE	US	A61K 31/728 (2021.01)	ART. 84º DO C.P.I.:
3842634	2020.12.18	2024.09.12	NABTESCO CORPORATION	JP	F03D 7/02 (2021.01)	ART. 84º DO C.P.I.:
4077317	2020.12.17	2024.09.16	BAYER AKTIENGESELLSCHAFT	DE	C07D 413/04 (2023.01)	ART. 84º DO C.P.I.:
4090363	2021.01.14	2024.09.16	JANSSEN PHARMACEUTICALS, INC.	US	A61K 39/108 (2023.01)	ART. 84º DO C.P.I.:
4095224	2021.05.26	2024.09.16	LANXESS DEUTSCHLAND GMBH	DE	C12H 1/14 (2023.01)	ART. 84º DO C.P.I.:
4105417	2022.06.13	2024.09.13	LA CROISEE D.S.	FR	E05C 9/02 (2023.01)	ART. 84º DO C.P.I.:
4161819	2021.04.07	2024.09.12	AUTOTECH ENGINEERING S.L.	ES	B62D 25/02 (2023.01)	ART. 84º DO C.P.I.:
4220360	2016.11.11	2024.09.12	F. HOFFMANN-LA ROCHE AG	CH	G06F 3/41 (2023.01)	ART. 84º DO C.P.I.:

Caducidades por falta de pagamento de taxa - Patente europeia - MM4A

Processo	Início de vigência	Data da caducidade	Nome do 1º requerente/titular	País resid.	Observações
2155841	2008.03.10	2024.09.10	BAKER HUGHES INCORPORATED	US	
2544705	2011.03.10	2024.09.10	SYNAIRGEN RESEARCH LIMITED	GB	
2972372	2014.03.10	2024.09.10	NOVARTIS AG	CH	
3067343	2015.03.10	2024.09.10	EVONIK OPERATIONS GMBH	DE	
3199180	2008.03.10	2024.09.10	LUDWIG INSTITUTE FOR CANCER RESEARCH LIMITED	US	
3216574	2016.03.10	2024.09.10	SWISS KRONO TEC AG	CH	
3426795	2017.03.10	2024.09.10	NIGHTSTARX LIMITED	GB	
3604333	2015.03.10	2024.09.10	MOLECULAR TEMPLATES, INC.	US	
3712033	2020.03.10	2024.09.10	ARTSANA S.P.A.	IT	
3712444	2020.03.10	2024.09.10	OTTO FUCHS - KOMMANDITGESELLSCHAFT -	DE	

Caducidades por limite de vigência - Patente europeia - MM3A

Processo	Início de vigência	Data da caducidade	Nome do 1º requerente/titular	País resid.	Observações
1517079	2004.09.11	2024.09.11	THYSSENKRUPP MARINE SYSTEMS GMBH	DE	
1584464	2004.09.10	2024.09.10	ESSEOQUATTRO S.P.A.	IT	
1663182	2004.09.10	2024.09.10	AMGEN INC.	US	
1670310	2004.09.10	2024.09.10	AXICHEM AB	SE	
2357858	2004.09.10	2024.09.10	TELEFONAKTIEBOLAGET L M ERICSSON (PUBL)	SE	
2821067	2004.09.10	2024.09.10	AMGEN INC.	US	

REGISTO NACIONAL DE MARCAS

Pedidos

De acordo com o artigo 226.º do Código da Propriedade Industrial, a seguir se publicam os pedidos de registo de marcas; da data de publicação do presente aviso começa a contar-se o prazo de dois meses para a apresentação de reclamações de quem se julgar prejudicado pela eventual concessão dos mesmos, em conformidade com o artigo 17.º do mesmo Código.

- | | | | |
|---|------------|---|------------|
| (210) 729107 | MNA | (210) 730565 | MNA |
| (220) 2024.07.22 | | (220) 2024.08.23 | |
| (300) | | (300) | |
| (730) PT COELHO & FAIM UNIPessoal, LDA | | (730) PT MIGUEL ALEXANDRE GERVÁSIO ESTEVES | |
| (511) 36 INVESTIMENTO IMOBILIÁRIO; SERVIÇOS IMOBILIÁRIOS; SERVIÇOS DE AGÊNCIAS IMOBILIÁRIAS RELATIVOS À COMPRA E VENDA DE IMÓVEIS.. | | (511) 03 COSMÉTICOS. | |
| (591) COR DE LARANJA ; BRANCO | | 44 ALUGUER DE MÁQUINAS E APARELHOS PARA SALÕES DE BELEZA OU BARBEARIAS; BARBEARIAS; SERVIÇOS DE CABELEIREIROS; CABELEIREIROS; TRATAMENTOS COSMÉTICOS. | |
| (540) | | (591) preto e branco | |
| | | (540) | |



(531) 7.1.24 ; 29.1.98



(531) 5.1.12 ; 26.1.18

- | | | | |
|--|------------|---|------------|
| (210) 730350 | MNA | (210) 730594 | MNA |
| (220) 2024.08.16 | | (220) 2024.08.25 | |
| (300) | | (300) | |
| (730) PT LUCIO ADERITO MATOS PONTES | | (730) PT PEDRO FONSECA GOUVEIA DE ANDRADE SOBRAL | |
| (511) 43 ALOJAMENTO TEMPORÁRIO. | | (511) 43 POUSADAS DE TURISMO; SERVIÇOS DE CASAS DE TURISMO; HOTÉIS, POUSADAS E ALBERGUES, ALOJAMENTO PARA FÉRIAS E TURISMO. | |
| (591) | | (591) | |
| (540) | | (540) | |

**RT RECANTO
TRANSMONTANO**

QUINTA DO BRAÇAL

- (210) **730976** MNA (210) **731135** MNA
 (220) 2024.09.03 (220) 2024.09.04
 (300) (300)
 (730) **PT MODULAQUADRO - QUADROS ELÉTRICOS LDA** (730) **PT SOTECNO GAIO, SA**
 (511) 09 ARMÁRIOS DE DISTRIBUIÇÃO [ELETRICIDADE]; QUADROS DE DISTRIBUIÇÃO [ELETRICIDADE]; QUADROS DE COMANDO [ELETRICIDADE]; PAINÉIS PARA DISTRIBUIÇÃO DE ELETRICIDADE; QUADROS DE DISTRIBUIÇÃO DE ELETRICIDADE; PAINÉIS PARA LIGAÇÕES DE ELETRICIDADE. (511) 07 INSTALAÇÕES DE BOMBAGEM; INSTALAÇÕES HIDROELÉTRICAS PARA GERAÇÃO DE ELETRICIDADE [USINAS HIDRELÉTRICAS].
 (591) 09 INSTALAÇÕES DE FIOS ELÉTRICOS; INSTALAÇÕES ELÉTRICAS DE CONTROLO; INSTALAÇÕES ELÉTRICAS ANTIRROUBO; INSTALAÇÕES ELÉTRICAS DE CONTROLO DE ACESSO; INSTALAÇÕES ELÉTRICAS DE CONTROLO DE FLUXO; APARELHOS E INSTALAÇÕES FOTOVOLTAICAS PARA GERAR ENERGIA SOLAR; APARELHOS E INSTALAÇÕES FOTOVOLTAICAS PARA PRODUÇÃO DE ENERGIA SOLAR; INSTALAÇÕES ELÉTRICAS PARA O CONTROLO REMOTO DE OPERAÇÕES INDUSTRIAIS; INSTALAÇÕES FOTOVOLTAICAS PARA A PRODUÇÃO DE ELETRICIDADE [CENTRAIS FOTOVOLTAICAS]; INSTALAÇÕES ELÉTRICAS PARA O COMANDO À DISTÂNCIA DE OPERAÇÕES INDUSTRIAIS.
 (540) (591) 11 INSTALAÇÕES DE ILUMINAÇÃO; INSTALAÇÕES PARA LUZES ELÉTRICAS; APARELHOS E INSTALAÇÕES DE ILUMINAÇÃO; INSTALAÇÕES DE ILUMINAÇÃO DE EMERGÊNCIA; INSTALAÇÕES PARA ILUMINAÇÃO DE RUAS; INSTALAÇÕES DE TRATAMENTO DE ÁGUAS RESIDUAIS; INSTALAÇÕES PARA ILUMINAÇÃO ELÉTRICA INTERIOR; INSTALAÇÕES DE ILUMINAÇÃO DE FIBRA ÓTICA; INSTALAÇÕES DE ILUMINAÇÃO POR DÍODOS ELETROLUMINESCENTES [LED]; INSTALAÇÕES PARA TRATAMENTO DE ÁGUA POR MEIO DE OSMOSE.
 (531) 26.3.1 ; 26.4.9 ; 27.5.10 (531) 37 INSTALAÇÃO DE ALARMES; MANUTENÇÃO DE INSTALAÇÕES INDUSTRIAIS; INSTALAÇÕES ELÉTRICAS PARA TELECOMUNICAÇÕES; REMODELAÇÃO DE INSTALAÇÕES INDUSTRIAIS; INSTALAÇÃO E MANUTENÇÃO DE INSTALAÇÕES FOTOVOLTAICAS; CONSTRUÇÃO DE INSTALAÇÕES DE ABASTECIMENTO DE ÁGUA; CONSTRUÇÃO DE INSTALAÇÕES SOLARES DE UTILIDADE PÚBLICA; MANUTENÇÃO E REPARAÇÃO DE INSTALAÇÕES DE ENERGIA SOLAR.
 (591) 42 DESENVOLVIMENTO DE INSTALAÇÕES (MONTAGENS) ELÉTRICAS.
 (540) (591) (540)



- (210) **731026** MNA
 (220) 2024.09.04
 (300)
 (730) **PT LUÍS MARTINS PRODUÇÕES UNIPessoal, LDA**
 (511) 41 SERVIÇOS DE DIVERTIMENTO PRESTADOS POR UM GRUPO MUSICAL.
 (591)
 (540)

TRIBUTO A JOSÉ CID COM ORQUESTRA

- (210) **731058** MNA
 (220) 2024.09.02
 (300)
 (730) **PT TOM DE MISTÉRIO LDA**
 (511) 43 SERVIÇOS DE ALIMENTAÇÃO E BEBIDAS EM RESTAURANTES E BARES.
 (591)
 (540)



TAVERNA DASMARIAS

(531) 2.3.1 ; 2.3.18 ; 8.7.1 ; 11.3.2

- (210) **731135** MNA
 (220) 2024.09.04
 (300)
 (730) **PT SOTECNO GAIO, SA**
 (511) 07 INSTALAÇÕES DE BOMBAGEM; INSTALAÇÕES HIDROELÉTRICAS PARA GERAÇÃO DE ELETRICIDADE [USINAS HIDRELÉTRICAS].
 09 INSTALAÇÕES DE FIOS ELÉTRICOS; INSTALAÇÕES ELÉTRICAS DE CONTROLO; INSTALAÇÕES ELÉTRICAS ANTIRROUBO; INSTALAÇÕES ELÉTRICAS DE CONTROLO DE ACESSO; INSTALAÇÕES ELÉTRICAS DE CONTROLO DE FLUXO; APARELHOS E INSTALAÇÕES FOTOVOLTAICAS PARA GERAR ENERGIA SOLAR; APARELHOS E INSTALAÇÕES FOTOVOLTAICAS PARA PRODUÇÃO DE ENERGIA SOLAR; INSTALAÇÕES ELÉTRICAS PARA O CONTROLO REMOTO DE OPERAÇÕES INDUSTRIAIS; INSTALAÇÕES FOTOVOLTAICAS PARA A PRODUÇÃO DE ELETRICIDADE [CENTRAIS FOTOVOLTAICAS]; INSTALAÇÕES ELÉTRICAS PARA O COMANDO À DISTÂNCIA DE OPERAÇÕES INDUSTRIAIS.
 11 INSTALAÇÕES DE ILUMINAÇÃO; INSTALAÇÕES PARA LUZES ELÉTRICAS; APARELHOS E INSTALAÇÕES DE ILUMINAÇÃO; INSTALAÇÕES DE ILUMINAÇÃO DE EMERGÊNCIA; INSTALAÇÕES PARA ILUMINAÇÃO DE RUAS; INSTALAÇÕES DE TRATAMENTO DE ÁGUAS RESIDUAIS; INSTALAÇÕES PARA ILUMINAÇÃO ELÉTRICA INTERIOR; INSTALAÇÕES DE ILUMINAÇÃO DE FIBRA ÓTICA; INSTALAÇÕES DE ILUMINAÇÃO POR DÍODOS ELETROLUMINESCENTES [LED]; INSTALAÇÕES PARA TRATAMENTO DE ÁGUA POR MEIO DE OSMOSE.
 37 INSTALAÇÃO DE ALARMES; MANUTENÇÃO DE INSTALAÇÕES INDUSTRIAIS; INSTALAÇÕES ELÉTRICAS PARA TELECOMUNICAÇÕES; REMODELAÇÃO DE INSTALAÇÕES INDUSTRIAIS; INSTALAÇÃO E MANUTENÇÃO DE INSTALAÇÕES FOTOVOLTAICAS; CONSTRUÇÃO DE INSTALAÇÕES DE ABASTECIMENTO DE ÁGUA; CONSTRUÇÃO DE INSTALAÇÕES SOLARES DE UTILIDADE PÚBLICA; MANUTENÇÃO E REPARAÇÃO DE INSTALAÇÕES DE ENERGIA SOLAR.
 42 DESENVOLVIMENTO DE INSTALAÇÕES (MONTAGENS) ELÉTRICAS.
 (591)
 (540)



(531) 26.3.23 ; 27.5.4 ; 27.5.22 ; 27.5.25 ; 27.99.7 ; 27.99.19

- (210) **731228** MNA
 (220) 2024.09.06
 (300)
 (730) **PT CARVALHO & CÂNDIDO - SAÚDE C, LDA**
 (511) 10 CALÇADO ORTOPÉDICO.
 25 SAPATILHAS [CALÇADO]; CALÇADO INFORMAL.

44 CENTROS DE SAÚDE; CUIDADOS DE SAÚDE; ACONSELHAMENTO EM SAÚDE; SERVIÇOS DE CUIDADOS DE SAÚDE; PRESTAÇÃO DE SERVIÇOS DE SAÚDE; AVALIAÇÃO DE RISCOS DE SAÚDE; SERVIÇOS DE AVALIAÇÃO DE SAÚDE; PRESTAÇÃO DE INFORMAÇÕES SOBRE SAÚDE; ACONSELHAMENTO EM QUESTÕES DE SAÚDE; CUIDADOS DE SAÚDE RELACIONADOS COM OSTEOPATIA; CONSULTADORIA PROFISSIONAL EM MATÉRIA DE SAÚDE; FORNECIMENTO DE SERVIÇOS DE CUIDADOS DE SAÚDE; CUIDADOS DE SAÚDE RELACIONADOS COM EXERCÍCIOS TERAPÊUTICOS; GESTÃO DE SERVIÇOS DE CUIDADOS DE SAÚDE; SERVIÇOS DE INFORMAÇÃO E ASSESSORIA EM SAÚDE; SERVIÇOS MÉDICOS PARA AVALIAÇÃO DO ESTADO DE SAÚDE; SERVIÇOS DE CONSULTORIA RELACIONADOS COM CUIDADOS DE SAÚDE; SERVIÇOS DE CONSULTADORIA RELACIONADOS COM CUIDADOS DE SAÚDE; CONSULTADORIA PROFISSIONAL RELACIONADA COM SERVIÇOS DE CUIDADOS DE SAÚDE; CUIDADOS DE SAÚDE RELACIONADOS COM A TERAPIA DE RELAXAMENTO; DISPONIBILIZAÇÃO DE INSTALAÇÕES PARA A PRÁTICA DE EXERCÍCIO FÍSICO COM FINS DE REABILITAÇÃO DA SAÚDE; SERVIÇOS DE CUIDADOS DE SAÚDE PARA PESSOAS; ASSESSORIA EM MATÉRIA DO BEM-ESTAR PESSOAL DE PESSOAS IDOSAS [SAÚDE]; AVALIAÇÃO DA FORMA FÍSICA; CONSELHOS EM QUESTÕES DE NUTRIÇÃO; CONSULTADORIA E ACONSELHAMENTO EM ESTILO DE VIDA PARA FINS MÉDICOS; CUIDADOS DE SAÚDE RELACIONADOS COM QUIROPRAIXIA; DISPONIBILIZAÇÃO DE INFORMAÇÃO SOBRE QUIROPRAIXIA; FISIOTERAPIA; FORNECIMENTO DE INFORMAÇÃO SOBRE SAÚDE; FORNECIMENTO DE INSTALAÇÕES DE REABILITAÇÃO FÍSICA; FORNECIMENTO DE SERVIÇOS DE CUIDADOS DE SAÚDE EM CASAS RESIDENCIAIS; FORNECIMENTO DE SERVIÇOS DE PROGRAMAS DE PERDA DE PESO; MASSAGENS RELATIVAS A DESPORTO; PRESTAÇÃO DE INFORMAÇÕES SOBRE CUIDADOS DE SAÚDE ATRAVÉS DE UMA REDE INFORMÁTICA GLOBAL; QUIROPRAIXIA; REFLEXOLOGIA; SERVIÇOS DE ACONSELHAMENTO EM CONTROLO DE PESO; SERVIÇOS DE ASSESSORIA RELACIONADOS COM SAÚDE; SERVIÇOS DE ASSISTÊNCIA MÉDICA RESIDENCIAL; SERVIÇOS DE FISIOTERAPIA; SERVIÇOS DE MASSAGENS AOS PÉS; SERVIÇOS DE PATOLOGIA PARA O TRATAMENTO DE PESSOAS; SERVIÇOS DE PLANEAMENTO DE DIETAS PARA A REDUÇÃO DO PESO; TERAPIA OCUPACIONAL E REABILITAÇÃO; TERAPIA POR CONTATO CORPORAL ENVOLVENDO VÁRIAS TÉCNICAS (TOQUE, MOVIMENTO, E MANIPULAÇÃO).

(591)

(540)

PISAR BEM PARA ANDAR MELHOR

(210) **731250**

(220) 2024.09.09

(300)

(730) **PT ASSOCIAÇÃO FICCO**

(511) 41 ALUGUER DE INSTALAÇÕES RECREATIVAS; APRESENTAÇÃO DE FILMES; APRESENTAÇÃO DE FILMES CINEMATOGRAFICOS E FILMES EM GERAL; ATIVIDADES CULTURAIS; APRESENTAÇÕES DE

ESPETÁCULOS AUDIOVISUAIS; CINEMAS; FORNECIMENTO DE ATIVIDADES CULTURAIS; REALIZAÇÃO DE ATIVIDADES CULTURAIS; REALIZAÇÃO DE EVENTOS CULTURAIS; SALAS DE CINEMA.

(591)

(540)

FICCO

(210) **731277**

(220) 2024.09.05

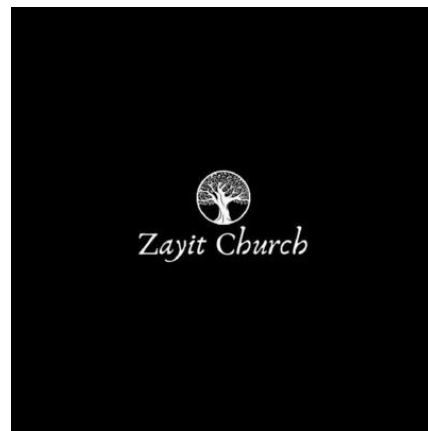
(300)

(730) **PT ASSOCIAÇÃO MISSIONAL ZAYIT**

(511) 45 SERVIÇOS RELIGIOSOS.

(591)

(540)



(531) 5.1.3 ; 26.1.15

(210) **731287**

(220) 2024.09.10

(300) 2010.04.30 EM 014003669

(730) **US APPLE INC.**

(511) 09 APARELHOS E INSTRUMENTOS CIENTÍFICOS, NÁUTICOS, TOPOGRÁFICOS, FOTOGRÁFICOS, CINEMATOGRAFICOS, ÓPTICOS, DE PESAGEM, DE MEDIDA, DE SINALIZAÇÃO, DE CONTROLO (SUPERVISÃO), DE SALVAMENTO E DE ENSINO. APARELHOS E INSTRUMENTOS PARA A CONDUÇÃO, COMUTAÇÃO, TRANSFORMAÇÃO, ACUMULAÇÃO, REGULAÇÃO OU CONTROLO DA ELETRICIDADE; APARELHOS PARA GRAVAÇÃO, TRANSMISSÃO OU REPRODUÇÃO DE SOM OU IMAGENS; GRAVAÇÃO DE DISCOS; MECANISMOS PARA APARELHOS QUE FUNCIONAM COM MOEDAS; MÁQUINAS REGISTRADORAS, MÁQUINAS DE CALCULAR, EQUIPAMENTO DE PROCESSAMENTO DE DADOS E COMPUTADORES; APARELHOS DE EXTINÇÃO DE INCÊNDIOS; COMPUTADORES, DISPOSITIVOS PERIFÉRICOS DE COMPUTADOR, TERMINAIS DE COMPUTADOR; HARDWARE DE COMPUTADOR; MÁQUINAS DE JOGOS DE COMPUTADOR, MICROPROCESSADORES, PLACAS DE MEMÓRIA, MONITORES, MONITORES, TECLADOS, CABOS, MODEMS, IMPRESSORAS, UNIDADES DE DISCO, ADAPTADORES, PLACAS ADAPTADORAS, CONECTORES E DRIVERS;

MNA

MNA

MNA

SUPORTES DE ARMAZENAMENTO INFORMÁTICO VAZIOS; SUPORTES DE DADOS MAGNÉTICOS; SOFTWARE DE COMPUTADOR; SOFTWARE PARA CRIAÇÃO, DOWNLOAD, TRANSMISSÃO, RECEÇÃO, EDIÇÃO, EXTRAÇÃO, CODIFICAÇÃO, DESCODIFICAÇÃO, EXIBIÇÃO, ARMAZENAMENTO E ORGANIZAÇÃO DE TEXTO, GRÁFICOS, IMAGENS E PUBLICAÇÕES ELETRÓNICAS; SOFTWARE E FIRMWARE DE COMPUTADORES, NOMEADAMENTE PROGRAMAS DE SISTEMAS OPERATIVOS, PROGRAMAS DE SINCRONIZAÇÃO DE DADOS E PROGRAMAS DE FERRAMENTAS DE DESENVOLVIMENTO DE APLICAÇÕES PARA COMPUTADORES PESSOAIS E PORTÁTEIS; HARDWARE E SOFTWARE PARA FORNECIMENTO DE COMUNICAÇÃO TELEFÓNICA INTEGRADA COM REDES DE INFORMAÇÃO GLOBAIS COMPUTORIZADAS; PROGRAMAS INFORMÁTICOS PRÉ-GRAVADOS PARA GESTÃO DE INFORMAÇÃO PESSOAL, SOFTWARE DE GESTÃO DE BASES DE DADOS, SOFTWARE DE RECONHECIMENTO DE CARACTERES, SOFTWARE DE GESTÃO DE TELEFONIA, SOFTWARE DE CORREIO ELECTRÓNICO E DE MENSAGENS, SOFTWARE DE PAGING, SOFTWARE PARA TELEMÓVEIS; SOFTWARE DE SINCRONIZAÇÃO DE BASES DE DADOS, PROGRAMAS DE COMPUTADOR PARA ACEDER, NAVEGAR E PESQUISAR BASES DE DADOS EM LINHA, SOFTWARE DE COMPUTADOR PARA REDIRECIONAR MENSAGENS, CORREIO ELECTRÓNICO DA INTERNET E/OU OUTROS DADOS PARA UM OU MAIS DISPOSITIVOS ELECTRÓNICOS PORTÁTEIS A PARTIR DE UM ARMAZENAMENTO DE DADOS OU ASSOCIADO A UM FICHEIRO PESSOAL COMPUTADOR OU SERVIDOR; SOFTWARE PARA SINCRONIZAÇÃO DE DADOS ENTRE UMA ESTAÇÃO OU DISPOSITIVO REMOTO E UMA ESTAÇÃO OU DISPOSITIVO FIXO OU REMOTO; PUBLICAÇÕES ELECTRÓNICAS DESCARREGÁVEIS SOB A FORMA DE LIVROS, PEÇAS DE TEATRO, PANFLETOS, BROCHURAS, BOLETINS INFORMATIVOS, JORNAIS, REVISTAS E PERIÓDICOS SOBRE UMA VASTA GAMA DE TEMAS DE INTERESSE GERAL; DISPOSITIVOS ELECTRÓNICOS DIGITAIS PORTÁTEIS E SOFTWARE RELACIONADO COM OS MESMOS; LEITORES DE MP3 E OUTROS ÁUDIO EM FORMATO DIGITAL; COMPUTADORES PORTÁTEIS, COMPUTADORES TABLET, ASSISTENTES DIGITAIS PESSOAIS, AGENDAS ELECTRÓNICAS, BLOCOS DE NOTAS ELECTRÓNICAS; DISPOSITIVOS ELECTRÓNICOS DIGITAIS MÓVEIS, DISPOSITIVOS DE SISTEMA DE POSICIONAMENTO GLOBAL (GPS), TELEFONES; DISPOSITIVOS ELECTRÓNICOS DIGITAIS PORTÁTEIS E MÓVEIS PARA ENVIO E RECEÇÃO DE CHAMADAS TELEFÓNICAS, FAXES, CORREIO ELECTRÓNICO E OUTROS DADOS DIGITAIS; TELEFONES SEM FIOS; TELEMÓVEIS; PEÇAS E ACESSÓRIOS PARA TELEMÓVEIS; MÁQUINAS DE FAX, SECRETÁRIAS ELECTRÓNICAS, CÂMARAS, VIDEOFONES, SOFTWARE E HARDWARE DE RECUPERAÇÃO DE INFORMAÇÃO POR TELEFONE; UNIDADES ELECTRÓNICAS PORTÁTEIS PARA RECEÇÃO, ARMAZENAMENTO E/OU TRANSMISSÃO SEM FIOS DE DADOS E MENSAGENS, E DISPOSITIVOS ELECTRÓNICOS QUE PERMITEM AO UTILIZADOR MONITORIZAR OU GERIR INFORMAÇÕES PESSOAIS; EQUIPAMENTOS E INSTRUMENTOS DE COMUNICAÇÃO ELECTRÓNICA; APARELHOS E INSTRUMENTOS DE TELECOMUNICAÇÕES; FONTES, TIPOS DE LETRA, DESENHOS DE TIPOS E SÍMBOLOS SOB A FORMA DE DADOS REGISTADOS; CHIPS, DISCOS E FITAS CONTENDO OU PARA GRAVAÇÃO DE PROGRAMAS E SOFTWARE DE COMPUTADOR; MEMÓRIA DE ACESSO ALEATÓRIO, MEMÓRIA DE LEITURA APENAS; APARELHOS DE MEMÓRIA DE ESTADO SÓLIDO; JOGOS DE COMPUTADOR E ELECTRÓNICOS;

MANUAIS DE UTILIZADOR EM FORMATO ELETRONICAMENTE LEGÍVEL, LEGÍVEL POR MÁQUINA OU LEGÍVEL POR COMPUTADOR PARA UTILIZAÇÃO E VENDIDOS COMO UMA UNIDADE COM TODOS OS PRODUTOS ACIMA MENCIONADOS; APARELHOS PARA ARMAZENAMENTO DE DADOS; DISCOS RÍGIDOS; UNIDADES DE ARMAZENAMENTO EM UNIDADES DE DISCO RÍGIDO EM MINIATURA; DISCOS DE ÁUDIO E VÍDEO, CD-ROM E DISCOS VERSÁTEIS DIGITAIS; TAPETES PARA RATOS; BATERIAS; BATERIAS RECARREGÁVEIS; CARREGADORES; CARREGADORES PARA BATERIAS ELÉTRICAS; AUSCULTADORES; AUSCULTADORES ESTÉREO; AUSCULTADORES; ALTIFALANTES ESTÉREO; ALTIFALANTES DE ÁUDIO; COLUNAS DE ÁUDIO PARA USO DOMÉSTICO; MONITORIZAR ALTO-FALANTES; ALTIFALANTES PARA COMPUTADORES; APARELHOS DE ALTIFALANTES ESTÉREO PESSOAIS; RECEPTORES DE RÁDIO, AMPLIFICADORES, APARELHOS DE GRAVAÇÃO E REPRODUÇÃO DE SOM, FONÓGRAFOS ELÉCTRICOS, GIRA-DISCOS, APARELHOS ESTÉREO DE ALTA FIDELIDADE, GRAVADORES; DE CASSETES E APARELHOS DE REPRODUÇÃO, ALTIFALANTES, UNIDADES DE ALTIFALANTES MÚLTIPLOS, MICROFONES; DISPOSITIVOS DIGITAIS DE ÁUDIO E VÍDEO; GRAVADORES E LEITORES DE CASSETES ÁUDIO, GRAVADORES E LEITORES DE CASSETES VÍDEO, LEITORES DE DISCOS COMPACTOS, GRAVADORES E LEITORES DE DISCOS DIGITAIS VERSÁTEIS, GRAVADORES E LEITORES DE CASSETES ÁUDIO DIGITAIS; LEITORES DIGITAIS DE MÚSICA E/OU VÍDEO; RÁDIOS; CÂMARAS DE VÍDEO; MISTURADORES DE ÁUDIO, VÍDEO E DIGITAIS; TRANSMISSORES DE RÁDIO; APARELHOS DE ÁUDIO PARA AUTOMÓVEIS; EQUIPAMENTO INFORMÁTICO PARA UTILIZAÇÃO COM TODOS OS PRODUTOS ATRÁS REFERIDOS; APARELHOS ELECTRÓNICOS COM FUNÇÕES MULTIMÉDIA PARA UTILIZAÇÃO COM TODOS OS PRODUTOS ATRÁS REFERIDOS; APARELHOS ELECTRÓNICOS COM FUNÇÕES INTERACTIVAS PARA UTILIZAÇÃO COM TODOS OS PRODUTOS ATRÁS REFERIDOS; ACESSÓRIOS, PEÇAS, ACESSÓRIOS E APARELHOS DE ENSAIO PARA TODOS OS PRODUTOS ATRÁS REFERIDOS; PEÇAS E ACESSÓRIOS PARA TODOS OS PRODUTOS ATRÁS REFERIDOS; CAPAS, SACOS E ESTOJOS ADAPTADOS OU MOLDADOS PARA CONTEREM TODOS OS PRODUTOS ATRÁS REFERIDOS, FEITOS DE COURO, IMITAÇÕES DE COURO, TECIDO OU MATÉRIAS TÊXTEIS.

(591)

(540)

IBOOKS

transformação marca da ue n.º 014003669

(210) **731315****MNA**

(220) 2024.09.10

(300)

(730) **PT DÍGITO MISTERIOSO - UNIPessoal LDA**

(511) 39 SERVIÇOS DE INFORMAÇÃO, ACONSELHAMENTO E RESERVA RELATIVOS A TRANSPORTES; SERVIÇOS DE ALUGUER RELACIONADOS COM VEÍCULOS, TRANSPORTE E ARMAZENAMENTO; ORGANIZAÇÃO DE SERVIÇOS DE TRANSPORTE; SERVIÇOS DE TRANSPORTE EM VEÍCULOS AUTOMÓVEIS; VIAGENS E TRANSPORTE DE PASSAGEIROS; TRANSPORTE DE VIAJANTES EM TÁXI; SERVIÇOS PARA ORGANIZAR O

TRANSPORTE DE VIAJANTES; SERVIÇOS DE TRANSFER DO AEROPORTO; ORGANIZAÇÃO DE SERVIÇOS DE TRANSPORTE DE PASSAGEIROS PARA TERCEIROS POR MEIO DE UM APLICATIVO ONLINE; ORGANIZAÇÃO DE TRANSPORTE E VIAGENS; SERVIÇOS DE TRANSPORTE DE PASSAGEIROS DO AEROPORTO ENTRE O ESTACIONAMENTO DO AEROPORTO E O AEROPORTO..

(591) #293a71; #c5a95e

(540)



(531) 18.5.1; 27.5.11

PEÇA PARA FINS DE DECORAÇÃO; COTIM; FELTROS; FUSTÃO; FLANELAS; FORROS [TECIDOS]; FLANELA; FELTROS TECIDOS.

(591)

(540)



(531) 14.7.20

(210) **731318** MNA

(220) 2024.09.10

(300)

(730) **PT CAVISA OIL, SUCURSAL PORTUGAL, LDA**

(511) 39 ORGANIZAÇÃO DO TRANSPORTE DE COMBUSTÍVEIS.

42 PROSPEÇÃO DE CAMPOS PETROLÍFEROS.

(591)

(540)

CAVISA(210) **731335** MNA

(220) 2024.09.10

(300)

(730) **PT JULIETA APARÍCIO - INOVAÇÃO E INVESTIMENTO, LDA**

(511) 25 VESTUÁRIO; LENÇOS [VESTUÁRIO]; CINTOS [VESTUÁRIO]; PARTES DE VESTUÁRIO, CALÇADO E CHAPELARIA; CHAPELARIA; PUNHOS DE CAMISA; ACESSÓRIOS DE MODA (VESTUÁRIO); ARTIGOS DE MODA (VESTUÁRIO); ROUPA INTERIOR; LINGERIE; CORPETES [LINGERIE].

(591)

(540)

JA**Julietta Aparício**

(531) 27.5.17

(210) **731320** MNA

(220) 2024.09.10

(300)

(730) **PT NARRATIVECAPRICE - UNIPessoal LDA**

(511) 43 RESTAURANTES DE IGUARIAS REFINADAS; SERVIÇOS DE RESTAURANTES; SERVIÇOS DE RESERVAS PARA RESTAURANTES E REFEIÇÕES; SERVIÇOS DE ALIMENTAÇÃO E BEBIDAS EM RESTAURANTES E BARES; SERVIÇOS DE ALIMENTAÇÃO E BEBIDAS PARA CLIENTES DE RESTAURANTES.

(591)

(540)

RESTAURANTE FELLINI(210) **731339** MNA

(220) 2024.09.10

(300)

(730) **PT LEMBRA-TE, UNIPessoal, LDA.**

(511) 44 SERVIÇOS MÉDICOS; MEDICINA DENTÁRIA; COLOCAÇÃO DE MEMBROS ARTIFICIAIS, DISPOSITIVOS PROTÉTICOS E PRÓTESES; SERVIÇOS DE AJUSTE DE PRÓTESES DENTÁRIAS; ADAPTAÇÃO DE PRÓTESES; SERVIÇOS DE CLÍNICAS DENTÁRIAS; SERVIÇOS DE ORTODONTIA; SERVIÇOS DE CIRURGIA RELATIVOS A IMPLANTES DENTÁRIOS; SERVIÇOS DE CIRURGIA ORAL; SERVIÇOS DE HIGIENISTAS ORAIS; SERVIÇOS DE ESTÉTICA; SERVIÇOS DE TRATAMENTO COSMÉTICO FACIAL E CORPORAL; SERVIÇOS DE TRATAMENTOS COSMÉTICOS CORPORAIS, FACIAIS E CAPILARES; CIRURGIA COSMÉTICA; SERVIÇOS DE CIRURGIA MAXILOFACIAL; SERVIÇOS CLÍNICOS DE CIRURGIA PLÁSTICA E ESTÉTICA; SERVIÇOS

(210) **731323** MNA

(220) 2024.09.10

(300)

(730) **PT EPOPEIA DE CETIM - UNIPessoal LDA**

(511) 24 ARTIGOS TÊXTEIS À PEÇA PARA VESTUÁRIO; ARTIGOS TÊXTEIS À PEÇA; ARTIGOS TECIDOS EM LINHO; ARTIGOS TÊXTEIS EM PEÇA FEITOS DE ALGODÃO; ARTIGOS DE TARTÁ A METRO; CREPE [TECIDO]; COTIM [LINHO]; CONTRACAPAS DE PROTEÇÃO; BROCADOS; ARTIGOS TÊXTEIS EM

MÉDICOS DE TRATAMENTOS DA PELE; SERVIÇOS PARA CUIDADOS DO ROSTO; CUIDADOS DE ESTÉTICA PARA SERES HUMANOS; SERVIÇOS DE REJUVENESCIMENTO DA PELE POR LASER.

(591) Cinzento e verde
(540)



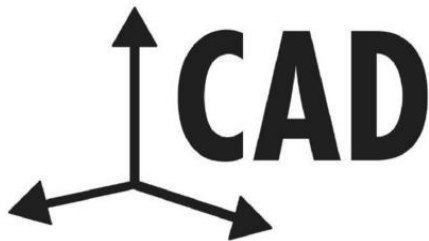
DentaDente

(531) 26.11.12

(210) **731350** MNA
(220) 2024.09.11
(300) 2022.12.01 EM 018803733
(730) **US MCMMASTER-CARR SUPPLY COMPANY**

(511) 09 FICHEIROS DE DADOS ELETRÓNICOS DESCARREGÁVEIS CONTENDO DESENHOS TÉCNICOS E MODELOS VIRTUAIS TRIDIMENSIONAIS DE PRODUTOS DE FORNECIMENTO INDUSTRIAL; PLUGINS DE SOFTWARE INFORMÁTICO DESCARREGÁVEIS QUE FORNECEM O ACESSO A DESENHOS TÉCNICOS E MODELOS VIRTUAIS TRIDIMENSIONAIS DE PRODUTOS DE FORNECIMENTO INDUSTRIAL E QUE SUPORTAM A REVISÃO, MODELAÇÃO E VISUALIZAÇÃO TRIDIMENSIONAIS; PLUGINS DE SOFTWARE INFORMÁTICO DESCARREGÁVEIS PARA VISUALIZAÇÃO DE DESENHOS TÉCNICOS E PARA VISUALIZAÇÃO, MODELAÇÃO E VISUALIZAÇÃO DE MODELOS VIRTUAIS TRIDIMENSIONAIS DE PRODUTOS DE FORNECIMENTO INDUSTRIAL, PARA FACILITAR A ENCOMENDA DE PRODUTOS DE FORNECIMENTO INDUSTRIAL E PARA GERAR LISTAS DE MATERIAIS.

(591)
(540)



CAD

(531) 24.15.3 ; 27.5.17

transformação marca da ue n° 018803733

(210) **731351** MNA
(220) 2024.09.11
(300)
(730) **ES STELIAU TECHNOLOGY IBERIA S.L.**

(511) 35 SERVIÇOS DE VENDAS POR GROSSO E RETALHO NO COMÉRCIO E OU ATRAVÉS DA INTERNET DE SISTEMAS ELETRÓNICOS E DOS SEUS COMPONENTES PARA USO INDUSTRIAL; GESTÃO DE EMPRESAS. TODOS OS SERVIÇOS ACIMA REFERIDOS NÃO RELACIONADOS COM O SECTOR AERONÁUTICO, TRANSPORTE AÉREO, VEÍCULOS

AÉREOS E PEÇAS E ACESSÓRIOS DE VEÍCULOS AÉREOS.

42 SERVIÇOS TECNOLÓGICOS, DESIGN E DESENVOLVIMENTO DE SISTEMAS DE SEGURANÇA DE DADOS ELETRÓNICOS. TODOS OS SERVIÇOS ACIMA REFERIDOS NÃO RELACIONADOS COM O SECTOR AERONÁUTICO, O TRANSPORTE AÉREO, VEÍCULOS AÉREOS E PEÇAS E ACESSÓRIOS DE VEÍCULOS AÉREOS.

(591) Azul claro; Azul escuro; Cinzento; Castanho
(540)



STELIAU
TECHNOLOGY - IBERIA

(531) 26.1.6 ; 27.5.10 ; 29.1.4 ; 29.1.7

(210) **731353** MNA
(220) 2024.09.11
(300)
(730) **LUPORT NOIR INVESTMENT S.À.R.L.**

(511) 35 SERVIÇOS RETALHISTAS REFERENTES A OBRAS DE ARTE PRESTADOS POR GALERIAS DE ARTE; SERVIÇOS RETALHISTAS RELACIONADOS COM OBRAS DE ARTE; SERVIÇOS GROSSISTAS RELACIONADOS COM OBRAS DE ARTE; SERVIÇOS DE VENDA A RETALHO DE OBRAS DE ARTE PRESTADOS POR GALERIAS DE ARTE; ORGANIZAÇÃO E REALIZAÇÃO DE EXPOSIÇÕES DE ARTE COM FINS COMERCIAIS OU DE PUBLICIDADE; PROMOÇÃO DE OBRAS DE ARTE DE TERCEIROS ATRAVÉS DO FORNECIMENTO DE PORTEFÓLIOS ONLINE NUM SÍTIIO WEB; REALIZAÇÃO DE EXPOSIÇÕES PARA FINS PUBLICITÁRIOS; ORGANIZAÇÃO DE EXPOSIÇÕES COM OBJETIVOS COMERCIAIS; ORGANIZAÇÃO DE EXPOSIÇÕES PARA TRANSAÇÕES COMERCIAIS; ORGANIZAÇÃO DE EXPOSIÇÕES PARA FINS EMPRESARIAIS; SERVIÇOS DE FEIRAS E EXPOSIÇÕES COMERCIAIS; ORGANIZAÇÃO E REALIZAÇÃO DE EXPOSIÇÕES COMERCIAIS; SERVIÇOS DE GESTÃO DE EXPOSIÇÕES COMERCIAIS; REALIZAÇÃO DE FEIRAS DE EXPOSIÇÕES VIRTUAIS ON-LINE.

36 AVALIAÇÃO DE OBJETOS DE ARTE; PATROCÍNIO FINANCEIRO DE EVENTOS DE ARTES VISUAIS; CONCESSÃO DE SUBSÍDIOS PARA INVESTIGAÇÃO NO DOMÍNIO DAS ARTES; FORNECIMENTO DE INFORMAÇÃO EM MATÉRIA DE AVALIAÇÃO DE OBRAS DE ARTE.

37 RESTAURO DE OBRAS DE ARTE; RESTAURAÇÃO DE OBRAS DE ARTE; MANUTENÇÃO E RESTAURAÇÃO DE OBRAS DE ARTE; SERVIÇOS DE CONSERVAÇÃO E PRESERVAÇÃO DE OBRAS DE ARTE; INSTALAÇÃO DE ESTRUTURAS TEMPORÁRIAS PARA EXPOSIÇÕES COMERCIAIS; CONSTRUÇÃO E MONTAGEM DE STANDS DE EXPOSIÇÕES, PALCOS E CABINES.

40 EMOLDURAMENTO DE OBRAS DE ARTE; REPRODUÇÃO DE OBRAS DE ARTE DE MUSEUS; MONTAGEM DE OBRAS DE ARTE COMO PARTE DO PROCESSO DE EMOLDURAMENTO.

41 EXPOSIÇÕES DE ARTE; SERVIÇOS DE GALERIAS DE ARTE; SERVIÇOS DE EXPOSIÇÕES DE ARTE; EMPRÉSTIMO DE QUADROS DE ARTE; FORNECIMENTO DE INSTALAÇÕES PARA ARTES PERFORMATIVAS; EXPOSIÇÕES DE ARTE QUE

UTILIZAM REALIDADE VIRTUAL; REALIZAÇÃO DE FESTIVAIS DE ARTES DO ESPETÁCULO; ALUGUER DE TEATROS PARA ARTES DO ESPETÁCULO; ALUGUER DE INSTALAÇÕES PARA ARTES DO ESPETÁCULO; REALIZAÇÃO DE WORKSHOPS E SEMINÁRIOS SOBRE AVALIAÇÃO DE ARTE; REALIZAÇÃO DE ENTRETENIMENTO NO DOMÍNIO DAS ARTES DO ESPETÁCULO; SERVIÇOS CULTURAIS, EDUCATIVOS OU DE ENTRETENIMENTO PRESTADOS POR GALERIAS DE ARTE; SERVIÇOS CULTURAIS, DE EDUCAÇÃO E DE DIVERTIMENTO PRESTADOS POR GALERIAS DE ARTE; SERVIÇOS DE GALERIA DE ARTE FORNECIDOS ON-LINE ATRAVÉS DE UMA LIGAÇÃO DE TELECOMUNICAÇÕES; SERVIÇOS DE MUSEUS (APRESENTAÇÕES, EXPOSIÇÕES); APRESENTAÇÃO DE EXPOSIÇÕES DE MUSEUS; ORGANIZAÇÃO DE EXPOSIÇÕES COM FINS CULTURAIS; DIREÇÃO DE EXPOSIÇÕES PARA FINS CULTURAIS; ORGANIZAÇÃO DE EXPOSIÇÕES COM FINS RECREATIVOS; ORGANIZAÇÃO DE EXPOSIÇÕES COM FINS EDUCATIVOS; SERVIÇOS DE EXPOSIÇÕES COM FINS RECREATIVOS; DIREÇÃO DE EXPOSIÇÕES COM FINS DE ENTRETENIMENTO; DIREÇÃO DE EXPOSIÇÕES PARA FINS DE PASSATEMPO; ORGANIZAÇÃO DE EXPOSIÇÕES PARA FINS DE DIVERTIMENTO; ALUGUER DE OBRAS DE ARTE.

- 43 ALUGUER DE MOBILIÁRIO PARA EXPOSIÇÕES; FORNECIMENTO DE INSTALAÇÕES PARA EXPOSIÇÕES; ALUGUER DE SALAS PARA EXPOSIÇÕES; DISPONIBILIZAÇÃO DE INSTALAÇÕES PARA EXPOSIÇÕES EM HOTÉIS; FORNECIMENTO DE INSTALAÇÕES PARA CONFERÊNCIAS, EXPOSIÇÕES E REUNIÕES; PRESTAÇÃO DE SERVIÇOS DE CATERING DE ALIMENTOS E BEBIDAS PARA CENTROS DE EXPOSIÇÕES.

(591)
(540)

VANGUARD  COLLECTION

(531) 24.17.3 ; 26.4.1

(210) **731355** MNA
(220) 2024.09.11
(300)
(730) **LUPORT NOIR INVESTMENT S.À.R.L.**

(511) 35 PROMOÇÃO DE COMPETIÇÕES E EVENTOS DESPORTIVOS; PROMOÇÃO DE PRODUTOS E SERVIÇOS ATRAVÉS DE PATROCÍNIO DE EVENTOS DESPORTIVOS; PROMOÇÃO DOS PRODUTOS E SERVIÇOS DE TERCEIROS ATRAVÉS DA ANGARIAÇÃO DE PATROCINADORES PARA ASSOCIAREM OS SEUS PRODUTOS E SERVIÇOS A COMPETIÇÕES E ATIVIDADES DESPORTIVAS; PUBLICIDADE, INCLUINDO A PROMOÇÃO DE PRODUTOS E SERVIÇOS DE TERCEIROS ATRAVÉS DE ACORDOS COM PATROCINADORES E ACORDOS DE LICENCIAMENTO RELACIONADOS COM EVENTOS DESPORTIVOS INTERNACIONAIS.

- 36 OBTENÇÃO DE FINANCIAMENTO PARA PROJETOS DESPORTIVOS, CULTURAIS E DE ENTRETENIMENTO.
37 CONSTRUÇÃO DE COMPLEXOS PARA FINS DESPORTIVOS.
39 ALUGUER DE CAVALOS; SERVIÇOS DE TRANSPORTE PARA VISITAS TURÍSTICAS; ALUGUER DE BARCOS E IATES, TRANSPORTE EM BARCOS DE RECREIO.

41 SERVIÇOS EDUCATIVOS RELACIONADOS COM DESPORTO; SERVIÇOS DE DIVERTIMENTO RELACIONADOS COM DESPORTO; SERVIÇOS DE ENTRETENIMENTO DESPORTIVO; SERVIÇOS DE EDUCAÇÃO, ENTRETENIMENTO E DESPORTO; ORGANIZAÇÃO DE DESPORTOS E DE EVENTOS DESPORTIVOS; ORGANIZAÇÃO DE EVENTOS DESPORTIVOS, COMPETIÇÕES E TORNEIOS DESPORTIVOS; PLANEAMENTO DE EVENTOS DESPORTIVOS; SERVIÇOS PARA A ORGANIZAÇÃO DE EVENTOS DESPORTIVOS; ORGANIZAÇÃO DE COMPETIÇÕES DESPORTIVAS E ACONTECIMENTOS DESPORTIVOS; ORGANIZAÇÃO COMUNITÁRIA DE EVENTOS DESPORTIVOS E CULTURAIS; ORGANIZAÇÃO DE EVENTOS COM FINS CULTURAIS, RECREATIVOS E DESPORTIVOS; FORNECIMENTO E GESTÃO DE EVENTOS DESPORTIVOS; ATIVIDADES DE DIVERSÃO, DESPORTIVAS E CULTURAIS; ATIVIDADES DESPORTIVAS E CULTURAIS; ATIVIDADES DESPORTIVAS E RECREATIVAS; PRODUÇÃO DE EVENTOS DESPORTIVOS; ORGANIZAÇÃO DE ATIVIDADES DESPORTIVAS E DE COMPETIÇÕES DESPORTIVAS; REALIZAÇÃO DE EVENTOS DESPORTIVOS; ORGANIZAÇÃO DE ATIVIDADES DESPORTIVAS; ORGANIZAÇÃO DE ACONTECIMENTOS DESPORTIVOS; PRESTAÇÃO DE EVENTOS DESPORTIVOS; RESERVA DE INSTALAÇÕES DESPORTIVAS; ORGANIZAÇÃO DE TORNEIOS DESPORTIVOS; SERVIÇOS DE ACESSORIA RELACIONADOS COM A ORGANIZAÇÃO DE EVENTOS DESPORTIVOS; EXPLORAÇÃO DE INSTALAÇÕES DESPORTIVAS; SERVIÇOS DE INFORMAÇÕES RELACIONADOS COM DESPORTO; SERVIÇOS DE INSTRUÇÃO RELACIONADOS COM DESPORTO; PRESTAÇÃO DE INFORMAÇÕES RELACIONADAS COM DESPORTOS; CONTRATAÇÃO DE PERSONALIDADES DO DESPORTO PARA EVENTOS [SERVIÇOS DE PROMOTOR]; INFORMAÇÃO RELACIONADA COM EDUCAÇÃO DESPORTIVA; FORNECIMENTO DE INSTALAÇÕES DE CLUBE DESPORTIVO; FORNECIMENTO DE INSTALAÇÕES PARA TORNEIOS DESPORTIVOS; PRODUÇÃO DE EVENTOS DESPORTIVOS PARA TELEVISÃO; PRODUÇÃO DE EVENTOS DESPORTIVOS PARA RÁDIO; FORNECIMENTO DE INSTALAÇÕES DESPORTIVAS PARA CLUBES; FORNECIMENTO DE INSTALAÇÕES PARA EVENTOS DESPORTIVOS; FORNECIMENTO DE INFORMAÇÕES SOBRE ATIVIDADES DESPORTIVAS; GESTÃO DE EVENTOS PARA CLUBES DESPORTIVOS; FORNECIMENTO DE INSTALAÇÕES PARA O TREINO DESPORTIVO; FORNECIMENTO DE BOLETINS INFORMATIVOS EM LINHA NO DOMÍNIO DO ENTRETENIMENTO DESPORTIVO.

- 44 SERVIÇOS DE ESTAÇÕES TERMAIS/SPA.

(591)
(540)

VANGUARD  SPORTS

(531) 24.17.3

(210) **731358** MNA
(220) 2024.09.09
(300)
(730) **TW SAMPO CORPORATION**
(511) 11 FRIGORÍFICOS E OUTROS APARELHOS PARA REFRIGERAR E CONGELAR, FOGÕES E FOGÕES

ELECTRICOS, FORNOS, APARELHOS PARA
COZINHA E UTENSILIOS, ELECTRICOS PARA
COZINHAR ARROZ, INSTALAÇÕES PARA
VENTILAÇÃO E OUTROS.

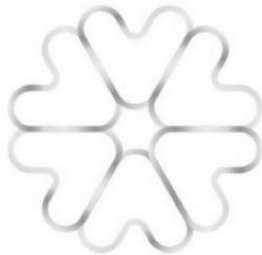
(591)
(540)



(531) 27.5.11

(210) **731370** MNA
(220) 2024.09.10
(300)
(730) PT ANA MEXIA - CLINICA DENTÁRIA LDA.
(511) 44 CUIDADOS HIGIÉNICOS E DE BELEZA PARA
PESSOAS; SERVIÇOS PARA CUIDADOS DE HIGIENE
PESSOAL E DE BELEZA PARA PESSOAS;
PRESTAÇÃO DE SERVIÇOS DE SAÚDE.

(591)
(540)



AM BEAUTY

SAÚDE, ESTÉTICA E SKIN CARE

(531) 5.5.20 ; 5.5.21

(210) **731371** MNA
(220) 2024.09.10
(300)
(730) PT ACTUSAGRO, UNIPESSOAL LDA
(511) 35 SERVIÇOS DE ASSISTÊNCIA, GESTÃO E
ADMINISTRAÇÃO DE NEGÓCIOS; SERVIÇOS DE
PUBLICIDADE, DE MARKETING E DE PROMOÇÃO;
SERVIÇOS DE PUBLICIDADE, DE MARKETING E
PROMOCIONAIS.

(591) #BCD9A1; #7D9B61; #414C41; #A3C8D8
(540)



(531) 5.5.20 ; 5.5.21 ; 29.1.3 ; 29.1.4

(210) **731372** MNA
(220) 2024.09.10
(300)
(730) PT GRUPO BEL, SA
(511) 09 PUBLICAÇÕES DESCARREGÁVEIS; PUBLICAÇÕES
ELETRÓNICAS DESCARREGÁVEIS; PUBLICAÇÕES
ELETRÓNICAS INTERATIVAS; PUBLICAÇÕES EM
FORMATO ELETRÓNICO PARA DOWNLOAD.
41 DISPONIBILIZAÇÃO DE PUBLICAÇÕES
ELETRÓNICAS; DISPONIBILIZAÇÃO DE
PUBLICAÇÕES ON-LINE; FORNECIMENTO DE
PUBLICAÇÕES ELETRÓNICAS (NÃO
DESCARREGÁVEIS).

(591)
(540)



(531) 27.5.10

(210) **731373** MNA
(220) 2024.09.10
(300)
(730) PT DIOGO JORDÃO CARDOSO CARDOSO
(511) 18 PORTA-FATOS; BOLSAS PEQUENAS PARA HOMEM;
BOLSAS DE MÃO PARA HOMEM; ESTOJOS PARA
GRAVATAS.
24 TECIDOS PARA FATOS; TECIDOS EM LÃ PARA USO
NA MANUFATURA DE FATOS.
25 VESTUÁRIO CONFECIONADO; FORROS
CONFECIONADOS [PARTES DE VESTUÁRIO];
VESTUÁRIO; LUVAS [VESTUÁRIO]; LUVAS
(VESTUÁRIO); COMBINADOS [VESTUÁRIO];
SOBRETUDOS [VESTUÁRIO]; JÉRSEI [VESTUÁRIO];
PULÔVERES [VESTUÁRIO]; CACHECÓIS
[VESTUÁRIO]; VESTUÁRIO INFORMAL;
COMBINAÇÕES [VESTUÁRIO]; ESCAPULÁRIOS
[VESTUÁRIO]; FATOS; CALÇAS DE FATO;
CASACOS DE FATO; FATOS PARA HOMEM; FATOS
DE CERIMÓNIA [PARA HOMEM]; CALÇADO PARA
HOMEM; VESTUÁRIO PARA HOMEM; ECHARPES
DE HOMEM; CASACOS PARA HOMEM; VESTUÁRIO
EXTERIOR PARA HOMEM; ROUPA INTERIOR DE
HOMEM; FATOS DE BANHO PARA HOMEM;
CALÇADO PARA HOMEM E SENHORA; SANDÁLIAS
DE HOMEM; PEÚGAS PARA HOMEM;
SUSPENSÓRIOS PARA HOMEM; GRAVATAS;
CAMISAS; CAMISAS INFORMAIS.
37 SERVIÇOS DE ALFAIATE [REPARAÇÃO].
40 ALFAIATARIA PERSONALIZADA; ALFAIATARIA
OU COSTURA; SERVIÇOS DE ALFAIATARIA;
ALFAIATARIA [FABRICO POR ENCOMENDA].

(591)
(540)



(531) 3.4.7 ; 3.4.13 ; 24.1.13 ; 24.1.99

(210) **731374** MNA
(220) 2024.09.10
(300)
(730) **PT NVHOUSES, UNIPessoal LDA**
(511) 43 HOTÉIS, Pousadas e Albergues, Alojamento para férias e turismo.
(591) VERDE ESCURO; BRANCO
(540)



(531) 3.7.13 ; 3.7.16 ; 3.7.20 ; 6.1.2

(210) **731375** MNA
(220) 2024.09.10
(300)
(730) **CNLIN XINGLIAN**
(511) 12 ASSENTOS DE SEGURANÇA DE CRIANÇAS PARA AUTOMÓVEIS; TÁBUAS DE DUAS RODAS AUTOEQUILIBRADAS; VEÍCULOS ELÉTRICOS; ASSENTOS DE SEGURANÇA PARA CRIANÇAS [PARA VEÍCULOS]; CARRINHOS DE TRANSPORTE; CADEIRAS DE SEGURANÇA PARA BEBÉS PARA USO EM VEÍCULOS; BICICLETAS; CARRINHOS DE CRIANÇA; CARRINHOS DE BEBÉ; ARNESES DE SEGURANÇA PARA CRIANÇAS PARA ASSENTOS DE VEÍCULOS; ASSENTOS DE SEGURANÇA PARA ANIMAIS DE ESTIMAÇÃO PARA USAR EM VEÍCULOS; BOLSAS ADAPTADAS PARA CARRINHOS DE BEBÉ.
(591)
(540)



(531) 18.1.8 ; 18.1.23 ; 27.3.15 ; 27.5.17

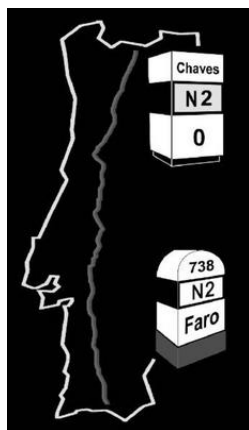
(210) **731376** MNA
(220) 2024.09.10
(300)
(730) **PT NVHOUSES, UNIPessoal LDA**
(511) 43 HOTÉIS, Pousadas e Albergues, Alojamento para férias e turismo.
(591) VERDE OLIVEIRA; BRANCO
(540)



(531) 3.5.3 ; 5.1.5 ; 5.7.6 ; 27.3.15 ; 29.1.3

(210) **731378** MNA
(220) 2024.09.10
(300)
(730) **PT CARLOS MANUEL DA COSTA TEIXEIRA**
(511) 09 ÍMANES; IMANES [ÍMANS]; IMANES ORNAMENTAIS; ÍMANES DECORATIVOS; IMANES PERMANENTES; IMANES PARA FRIGORÍFICOS; IMANES, MAGNETIZADORES E DESMAGNETIZADORES; ÍMANES DECORATIVOS PARA FRIGORÍFICOS; ÍMANES PARA USO INDUSTRIAL; ÍMANES PARA APAGAR DADOS; ÍMANES FLEXÍVEIS EM FORMA DE FOLHA.
21 CANECAS EM CERÂMICA; CANECAS TÉRMICAS; CANECAS DE VIDRO; CANECAS DE PORCELANA; CANECAS EM PORCELANA; CANECAS PARA CERVEJA; CANECAS DE CERVEJA; CANECAS PARA CAFÉ; CANECAS DE BARRO; CANECAS DE FAIANÇA; CANECAS DE VIAGEM; TAÇAS E CANECAS; MANGAS PARA CANECAS; SUPORTES PARA CANECAS; CANECAS EM LOUÇA CHINESA; CANECAS EM MATÉRIAS PLÁSTICAS; COPOS (CANECAS) PARA BEBIDAS; CANECAS PARA CERVEJA [TANKARD]; CANECAS EM METAIS PRECIOSOS; CANECAS DE CERVEJA DE QUARTILHO; CANECAS DE BARRO PARA CERVEJA; CANECAS FEITAS DE MATERIAIS CERÂMICOS; PROTETORES DE DECORATIVOS DE CANECAS; CANECAS, NÃO EM METAIS PRECIOSOS; SUPORTES EM ÁRVORE PARA PENDURAR CANECAS; CANECAS FEITAS DE PORCELANA CHINESA À BASE DE OSSO.
25 CALÇADO; CHAPELARIA; PARTES DE VESTUÁRIO, CALÇADO E CHAPELARIA; VESTUÁRIO; ARTIGOS DE CHAPELARIA.

(591)
(540)



(531) 1.17.11 ; 18.7.13

(210) **731379** MNA
 (220) 2024.09.10
 (300)
 (730) **PT PAULA RIVEIRO FIDALGO**
 (511) 25 VESTUÁRIO; PARTES DE VESTUÁRIO, CALÇADO E CHAPELARIA.
 (591)
 (540)



(531) 24.17.2 ; 26.1.3 ; 26.1.20

(210) **731383** MNA
 (220) 2024.09.10
 (300)
 (730) **PT OPTICA CORREIA, UNIPESSOAL LDA**
 (511) 44 SERVIÇOS DE OPTOMETRIA.
 45 SERVIÇOS DE CONSULTORIA PERSONALIZADA SOBRE MODA.
 (591) PRETO; BEGE
 (540)



(531) 16.3.13

(210) **731385** MNA
 (220) 2024.09.11
 (300)
 (730) **PT PICK AND CHOOSE TREINOS PERSONALIZADOS LDA**
 (511) 10 EQUIPAMENTO DE FISIOTERAPIA.
 28 EQUIPAMENTO DESPORTIVO E PARA EXERCÍCIO FÍSICO.
 41 SERVIÇOS DE EDUCAÇÃO, ENTRETENIMENTO E DESPORTO.
 44 SERVIÇOS DE CUIDADOS DE SAÚDE PARA PESSOAS.
 (591)
 (540)



(531) 2.1.94

(210) **731386** MNA
 (220) 2024.09.11
 (300)
 (730) **PT ANDRÉ RICARDO TAVARES GRANJA
 PT BRUNO MIGUEL FORTUNA PEDROSA**
 (511) 25 VESTUÁRIO.
 35 SERVIÇOS DE VENDA A RETALHO RELATIVOS A VESTUÁRIO; SERVIÇOS DE VENDA A RETALHO ON-LINE RELATIVOS A ARTIGOS DE VESTUÁRIO.
 (591)
 (540)



(531) 3.11.12 ; 3.11.24 ; 27.3.3 ; 27.5.17

(210) **731390** MNA
 (220) 2024.09.11
 (300)
 (730) **PT NUNO ARCHER PIGNATELLI VIDEIRA**
 (511) 03 ÓLEOS ESSENCIAIS E EXTRATOS AROMÁTICOS.
 (591) CMYK 100/70/5/0; 2728C

(540)



(531) 25.1.25 ; 29.1.4

(210) **731392** MNA

(220) 2024.09.11

(300)

(730) **PT FRANCISCO MIGUEL RODRIGUES SARRAIPA**

- (511) 07 ELEVADORES DE AUTOMÓVEIS; ELEVADORES PARA AUTOMÓVEIS; ELEVADORES PARA USAR COM VEÍCULOS; MÁQUINAS DE MONTAGEM DE PNEUS; GERADORES DE ELETRICIDADE; MÁQUINAS DE VARRER, LIMPAR, LAVAR E DE LAVANDARIA; MÁQUINAS DE LUBRIFICAÇÃO; PISTOLAS DE LUBRIFICAÇÃO [MÁQUINAS]; BOMBAS, COMPRESSORES E SOPRADORES; FERRAMENTAS MANUAIS ACIONADAS NÃO MANUALMENTE; MÁQUINAS DE SOLDADURA A PLASMA; MÁQUINAS DE SOLDADURA POR ARAME; MÁQUINAS DE SOLDADURA POR PONTOS; MÁQUINAS DE SOLDADURA POR ELETROFUSÃO; INSTALAÇÕES PARA LAVAGEM AUTOMÁTICA DE VEÍCULOS; INSTALAÇÕES DE LAVAGEM PARA VEÍCULOS; INSTALAÇÕES DE LAVAGEM DE VEÍCULOS; TORNOS [PARA METALOMECÂNICA].
- 08 FERRAMENTAS E UTENSÍLIOS PARA O TRATAMENTO DE MATERIAIS, E PARA A CONSTRUÇÃO, REPARAÇÃO E MANUTENÇÃO.
- 09 MÁQUINAS DE CALIBRAGEM DE PNEUS PARA VEÍCULOS TERRESTRES; APARELHOS PARA CALIBRAR RODAS.
- 12 TANQUES DE COMBUSTÍVEL PARA VEÍCULOS; DEPÓSITOS DE COMBUSTÍVEL EM PLÁSTICO PARA VEÍCULOS.
- 37 LAVAGEM DE VEÍCULOS; REPARAÇÃO OU MANUTENÇÃO DE INSTALAÇÕES PARA LAVAGEM DE VEÍCULOS.

(591)

(540)



(531) 26.1.6 ; 26.2.1

(210) **731410** MNA

(220) 2024.09.11

(300)

(730) **US VISA INTERNATIONAL SERVICE ASSOCIATION**

- (511) 36 SERVIÇOS FINANCEIROS, MONETÁRIOS E BANCÁRIOS; SERVIÇOS DE SEGUROS; SERVIÇOS IMOBILIÁRIOS; CONSULTADORIA FINANCEIRA, INCLUINDO FORNECIMENTO DE INFORMAÇÕES FINANCEIRAS; PATROCÍNIO FINANCEIRO DE EVENTOS CULTURAIS, EVENTOS DE BENEFICÊNCIA, CONCERTOS, EVENTOS DESPORTIVOS, FESTIVAIS E EVENTOS DE ENTREGA DE PRÊMIOS; SERVIÇOS FILANTRÓPICOS E ANGARIAÇÃO DE FUNDOS DE CARIDADE; PRESTAÇÃO DE ASSISTÊNCIA FINANCEIRA A PROGRAMAS E SERVIÇOS DE TERCEIROS.
- 41 EDUCAÇÃO; FORMAÇÃO; ENTRETENIMENTO; ATIVIDADES DESPORTIVAS E CULTURAIS; SERVIÇOS DE EDUCAÇÃO NA ÁREA FINANCEIRA; PRESTAÇÃO DE SERVIÇOS DE EDUCAÇÃO E FORMAÇÃO NA ÁREA DE LITERACIA FINANCEIRA; SERVIÇOS DE EDUCAÇÃO, REALIZAÇÃO DE SEMINÁRIOS, PALESTRAS, SEMINÁRIOS ONLINE, WORKSHOPS, WEBINARS, CURSOS, PODCASTS, PROGRAMAS DE TELEVISÃO, VÍDEOS, ARTIGOS, LIVROS E OUTROS TEXTOS ESCRITOS RELACIONADOS COM EMPREENDEDORISMO, AUTONOMIA FINANCEIRA E EDUCAÇÃO PARA PARTICULARES E PEQUENAS EMPRESAS; DIFUSÃO DE MATERIAL NA ÁREA DO EMPREENDEDORISMO, AUTONOMIA FINANCEIRA, LITERACIA FINANCEIRA E COMPETÊNCIAS DE GESTÃO DO DINHEIRO; PROMOÇÃO E FORNECIMENTO DE FORMAÇÃO E DE PROGRAMAS EDUCACIONAIS COM VISTA A EDUCAR OS CONSUMIDORES SOBRE LITERACIA FINANCEIRA, COMPETÊNCIAS DE GESTÃO DO DINHEIRO E COMPETÊNCIAS DE GESTÃO EMPRESARIAL; FORNECER ORADORES MOTIVACIONAIS E EDUCATIVOS NO DOMÍNIO DA AUTONOMIA FINANCEIRA E EMPRESARIAL; PRESTAÇÃO DE SERVIÇOS DE ACONSELHAMENTO PROFISSIONAL; SERVIÇOS DE EDIÇÃO RELATIVOS A MATERIAL EDUCACIONAL PARA EDUCAÇÃO FINANCEIRA; SERVIÇOS DE ENTRETENIMENTO, FORNECIMENTO DE JOGOS INTERATIVOS CONCEBIDOS PARA A EDUCAÇÃO FINANCEIRA..

(591)

(540)

EMPOWER AHEAD

(210) **731411** MNA

(220) 2024.09.12

(300)

(730) **PT MERCAN PROPERTIES, S.A.**

- (511) 43 SERVIÇOS DE HOTÉIS E ALOJAMENTO TEMPORÁRIO; SERVIÇOS DE RESERVA DE HOTÉIS E ALOJAMENTO TEMPORÁRIO; ORGANIZAÇÃO E FORNECIMENTO DE ALOJAMENTO PARA FÉRIAS E RESERVAS DE ALOJAMENTO; SERVIÇOS DE RESTAURAÇÃO, DE SNACK-BAR, DERESTAURANTES (SELF-SERVICE), DE CAFETARIA, DE CAFETARIA (SELF-SERVICE), DE

BAR, DE CATERING E DE GELATARIA; SERVIÇOS DE FORNECIMENTO DE ALIMENTOS E BEBIDAS.

(591)
(540)



(531) 26.1.3 ; 26.4.22 ; 27.5.9 ; 27.5.15 ; 27.5.25

(210) **731419** MNA
(220) 2024.09.09
(300)
(730) PT **ROBERTO TELÉSFORO DA SILVA TEIXEIRA**

(511) 06 AÇO; ESTRUTURAS DE AÇO; AÇO PARA CONSTRUÇÃO.
36 SERVIÇOS IMOBILIÁRIOS; INVESTIMENTO IMOBILIÁRIO; INVESTIMENTO EM BENS IMOBILIÁRIOS; GESTÃO DE BENS IMOBILIÁRIOS.
37 CONSTRUÇÃO; TRABALHOS DE CONSTRUÇÃO; CONSULTORIA EM CONSTRUÇÃO; RENOVACÃO DE BENS IMOBILIÁRIOS; SERVIÇOS DE CONSTRUÇÃO CIVIL; RESTAURAÇÃO DE EDIFÍCIOS.

(591)
(540)

OWNEST

(531) 27.5.25

(210) **731420** MNA
(220) 2024.09.09
(300)
(730) PT **ERICA SOARES PEREIRA GONÇALVES DE ARAÚJO**

(511) 31 ALIMENTOS E RAÇÕES PARA ANIMAIS; CAMAS E LEITOS PARA ANIMAIS.
43 ALOJAMENTO PARA ANIMAIS; ALOJAMENTO TEMPORÁRIO PARA ANIMAIS; ANIMAIS (ALBERGUES PARA -); HOTÉIS PARA ANIMAIS; SERVIÇOS DE ALOJAMENTO EM CANIL.
44 CUIDADOS DE HIGIENE PARA ANIMAIS; CUIDADOS DOS ANIMAIS; CUIDADOS PARA ANIMAIS; EXPLORAÇÃO DE CABELEIREIROS DE ANIMAIS; SERVIÇOS DE CABELEIREIRO PARA ANIMAIS DE ESTIMAÇÃO; SERVIÇOS DE EMBELEZAMENTO PARA ANIMAIS; SERVIÇOS DE CIRURGIA VETERINÁRIA.

(591)
(540)

DOGGO'S

(210) **731421** MNA
(220) 2024.09.09
(300)
(730) PT **FILBAR - EQUIPAMENTOS E ACESSÓRIOS, LDA**
(511) 11 INSTALAÇÕES DE VENTILAÇÃO; UNIDADES DE EXTRAÇÃO [VENTILAÇÃO]; APARELHOS DE VENTILAÇÃO INDUSTRIAL; ELETRODOMÉSTICOS PARA A COZINHA; INSTALAÇÕES DE REFRIGERAÇÃO.
35 SERVIÇOS DE VENDA POR GROSSO DE ELETRODOMÉSTICOS.
37 INSTALAÇÃO DE SISTEMAS DE EXTRAÇÃO DE FUMOS; REPARAÇÃO OU MANUTENÇÃO DE APARELHOS ELETRODOMÉSTICOS; FORNECIMENTO DE INFORMAÇÕES RELATIVAS À REPARAÇÃO OU MANUTENÇÃO DE APARELHOS ELETRODOMÉSTICOS; REPARAÇÃO E MANUTENÇÃO DE APARELHOS DE REFRIGERAÇÃO; MANUTENÇÃO DE ROTINA DE APARELHOS DE REFRIGERAÇÃO; REPARAÇÃO E MANUTENÇÃO DE APARELHOS E INSTALAÇÕES DE REFRIGERAÇÃO.

(591)
(540)

FILBAR

(210) **731424** MNA
(220) 2024.09.10
(300)
(730) PT **ALGARVE DEVELOPMENTS (PORTUGAL) - EMPREENDIMENTOS TURÍSTICOS, S.A.**
(511) 43 SERVIÇOS HOTELEIROS.
(591) VERDE; AMARELO; PRETO
(540)



(531) 26.1.3 ; 26.11.13 ; 29.1.2 ; 29.1.3

(210) **731425** MNA
(220) 2024.09.10
(300)
(730) PT **ALGARVE DEVELOPMENTS (PORTUGAL) - EMPREENDIMENTOS TURÍSTICOS, S.A.**
(511) 43 SERVIÇOS HOTELEIROS.
(591)
(540)



(531) 26.4.5 ; 26.11.7 ; 26.11.8

(531) 5.1.16 ; 18.3.9 ; 26.11.7 ; 26.11.8 ; 26.11.13 ; 27.5.25 ; 29.1.3 ; 29.1.4

(210) **731426** MNA

(220) 2024.09.10

(300)

(730) PT **ALGARVE DEVELOPMENTS
(PORTUGAL) - EMPREENDIMENTOS
TURÍSTICOS, S.A.**

(511) 43 SERVIÇOS HOTELEIROS.

(591)

(540)



(531) 24.1.18

(210) **731427** MNA

(220) 2024.09.10

(300)

(730) PT **RESIDÊNCIAS BOA VISTA DO
ALGARVE, S.A.**

(511) 43 SERVIÇOS HOTELEIROS.

(591)

(540)



HOTEL BOA VISTA

(531) 26.13.25

(210) **731428** MNA

(220) 2024.09.10

(300)

(730) PT **CERRO LAMI - SOCIEDADE TURÍSTICA
DO CERRO LAMI, S.A.**

(511) 43 SERVIÇOS HOTELEIROS.

(591) AZUL; VERDE

(540)

(210) **731429** MNA

(220) 2024.09.10

(300)

(730) PT **HOTÉIS BELVER - MANAGEMENT
HOTELEIRO E TURÍSTICO LDA**

(511) 43 SERVIÇOS DE RESTAURANTE E BAR.

(591)

(540)

BELVER STEAK BAR(210) **731430** MNA

(220) 2024.09.10

(300)

(730) PT **ALGARVE DEVELOPMENTS
(PORTUGAL) - EMPREENDIMENTOS
TURÍSTICOS, S.A.**

(511) 43 SERVIÇOS DE RESTAURANTES.

(591)

(540)

RESTAURANTE DA ALDEIA(210) **731431** MNA

(220) 2024.09.10

(300)

(730) PT **HOTÉIS BELVER - MANAGEMENT
HOTELEIRO E TURÍSTICO LDA**

(511) 43 SERVIÇOS DE RESTAURANTE E BAR.

(591)

(540)

CAFÉ & PURO(210) **731432** MNA

(220) 2024.09.10

(300)

(730) PT **CERRO LAMI - SOCIEDADE TURÍSTICA
DO CERRO LAMI, S.A.**(511) 37 URBANIZAÇÃO DE TERRENOS PARA
CONSTRUÇÃO.

(591)

(540)

CERRO LAMY

MARVÃO É O DESTINO

(210) **731433** MNA
 (220) 2024.09.10
 (300)
 (730) **PT CERRO LAMI - SOCIEDADE TURÍSTICA DO CERRO LAMI, S.A.**
 (511) 43 SERVIÇOS DE RESTAURANTES.
 (591) CASTANHO; ROSA CLARO
 (540)



(531) 3.11.7 ; 3.11.24 ; 24.17.1 ; 27.5.9 ; 27.5.25

(210) **731437** MNA
 (220) 2024.09.10
 (300)
 (730) **PT CÂMARA MUNICIPAL DE MARVÃO**
 (511) 35 SERVIÇOS DE PUBLICIDADE, DE MARKETING E DE PROMOÇÃO; SERVIÇOS DE PUBLICIDADE, DE MARKETING E PROMOCIONAIS; SERVIÇOS DE PUBLICIDADE, DE PROMOÇÃO E DE MARKETING.
 41 PUBLICAÇÃO, RELATO E REDAÇÃO DE TEXTOS; REALIZAÇÃO DE EVENTOS CULTURAIS.
 (591)
 (540)



(531) 6.7.25 ; 27.5.8 ; 27.5.25

(210) **731435** MNA
 (220) 2024.09.10
 (300)
 (730) **PT STEPHANIE DO REGO RAPOSO VASCONCELOS**
 (511) 41 SERVIÇOS DE ENTRETENIMENTO.
 (591)
 (540)



(531) 2.3.4 ; 2.3.23 ; 26.1.14 ; 27.5.25

(210) **731438** MNA
 (220) 2024.09.10
 (300)
 (730) **PT CÂMARA MUNICIPAL DE MARVÃO**
 (511) 35 SERVIÇOS DE PUBLICIDADE, DE MARKETING E DE PROMOÇÃO; SERVIÇOS DE PUBLICIDADE, DE MARKETING E PROMOCIONAIS; SERVIÇOS DE PUBLICIDADE, DE PROMOÇÃO E DE MARKETING.
 41 PUBLICAÇÃO, RELATO E REDAÇÃO DE TEXTOS; REALIZAÇÃO DE EVENTOS CULTURAIS.
 (591)
 (540)

MARVÃO MUNICÍPIO

(210) **731439** MNA
 (220) 2024.09.10
 (300)
 (730) **PT CÂMARA MUNICIPAL DE MARVÃO**
 (511) 35 SERVIÇOS DE PUBLICIDADE, DE MARKETING E DE PROMOÇÃO; SERVIÇOS DE PUBLICIDADE, DE MARKETING E PROMOCIONAIS; SERVIÇOS DE PUBLICIDADE, DE PROMOÇÃO E DE MARKETING.
 41 PUBLICAÇÃO, RELATO E REDAÇÃO DE TEXTOS; REALIZAÇÃO DE EVENTOS CULTURAIS.
 (591)
 (540)



(210) **731436** MNA
 (220) 2024.09.10
 (300)
 (730) **PT CÂMARA MUNICIPAL DE MARVÃO**
 (511) 35 SERVIÇOS DE PUBLICIDADE, DE MARKETING E DE PROMOÇÃO; SERVIÇOS DE PUBLICIDADE, DE MARKETING E PROMOCIONAIS; SERVIÇOS DE PUBLICIDADE, DE PROMOÇÃO E DE MARKETING.
 41 PUBLICAÇÃO, RELATO E REDAÇÃO DE TEXTOS; REALIZAÇÃO DE EVENTOS CULTURAIS.
 (591)
 (540)

(531) 6.1.4 ; 7.1.1 ; 27.5.25
(591)
(540)

Monte Velho

**FEITO DEVAGAR
NO ALENTEJO.**

(210) **731440** MNA
(220) 2024.09.10
(300)
(730) **PT CARRISTUR - INOVAÇÃO EM
TRANSPORTES URBANOS E
REGIONAIS, SOCIEDADE UNIPESSOAL,
LDA.**

(531) 27.5.9 ; 27.5.25

(511) 39 ORGANIZAÇÃO DE CIRCUITOS TURÍSTICOS;
ORGANIZAÇÃO DE CIRCUITOS TURÍSTICOS EM
CIDADES; ORGANIZAÇÃO DE VISITAS TURÍSTICAS
POR TRANSPORTE SIGHTSEEING; ORGANIZAÇÃO
DE VISITAS TURÍSTICAS DE AUTOCARRO;
ORGANIZAÇÃO E RESERVA DE VISITAS
TURÍSTICAS DE CIDADES; PLANEAMENTO E
ORGANIZAÇÃO DE VISITAS TURÍSTICAS E
EXCURSÕES; ORGANIZAÇÃO DE EXCURSÕES E DE
PASSEIOS EM AUTOCARROS TURÍSTICOS
[SIGHTSEEING]; SERVIÇOS DE VISITAS
TURÍSTICAS; SERVIÇOS DE TRANSPORTE PARA
VISITAS TURÍSTICAS; ORGANIZAÇÃO E RESERVA
DE EXCURSÕES E VISITAS TURÍSTICAS;
ORGANIZAÇÃO DE EXCURSÕES, EXCURSÕES DE
UM DIA E VISITAS TURÍSTICAS; ORGANIZAÇÃO DE
PASSEIOS EM AUTOCARROS TURÍSTICOS
[SIGHTSEEING] PARA TERCEIROS; ORGANIZAÇÃO
DE VIAGENS E PASSEIOS DE BARCO;
ORGANIZAÇÃO DE TRANSPORTE PARA PASSEIOS
TURÍSTICOS; SERVIÇOS DE RESERVAS DE
VIAGENS TURÍSTICAS; DISPONIBILIZAÇÃO DE
INFORMAÇÃO A TURISTAS SOBRE EXCURSÕES E
VISITAS TURÍSTICAS; ORGANIZAÇÃO E RESERVA
DE EXCURSÕES; ORGANIZAÇÃO E RESERVA DE
VIAGENS; ORGANIZAÇÃO DE TRANSPORTE E
VIAGENS; SERVIÇOS DE TRANSPORTE EM
AUTOCARROS; ALUGUER DE AUTOCARROS;
TRANSPORTE DE PASSAGEIROS; TRANSPORTE DE
PASSAGEIROS [VIAJANTES]; TRANSPORTE DE
PASSAGEIROS POR MINIAUTOCARRO;
TRANSPORTE DE PASSAGEIROS EM ELÉCTRICO;
TRANSPORTE DE PASSAGEIROS POR FUNICULAR;
TRANSPORTE DE PASSAGEIROS POR AUTOCARRO;
TRANSPORTE DE PASSAGEIROS EM CARRO
ELÉTRICO; SERVIÇOS DE AGÊNCIA DE VIAGENS
PARA A ORGANIZAÇÃO DE VIAGENS;
TRANSPORTE DE PASSAGEIROS EM VEÍCULOS
CONDUZIDOS POR MOTORISTAS; TRANSPORTE DE
PASSAGEIROS EM BARCOS; AGENTES DE
ORGANIZAÇÃO DE VIAGENS.

(210) **731442** MNA
(220) 2024.09.11
(300)
(730) **PT ANTÓNIO MIGUEL DE BARROS PEDRA**

(511) 36 AGÊNCIA IMOBILIÁRIA; GESTÃO DE BENS
IMOBILIÁRIOS; GESTÃO DE CARTEIRAS DE
IMÓVEIS; MEDIAÇÃO IMOBILIÁRIA; PRESTAÇÃO
DE INFORMAÇÕES RELATIVAS AO MERCADO
IMOBILIÁRIO; SERVIÇOS DE CONSULTORIA
IMOBILIÁRIA; SERVIÇOS DE GESTÃO
IMOBILIÁRIA; SERVIÇOS DE MEDIAÇÃO PARA
VENDA, À COMISSÃO, DE BENS IMOBILIÁRIOS;
SERVIÇOS DE PESQUISA RELACIONADOS COM A
AQUISIÇÃO DE IMÓVEIS; SERVIÇOS FINANCEIROS
PARA MEDIAÇÃO IMOBILIÁRIA; SERVIÇOS
IMOBILIÁRIOS.

(591)
(540)

PALÁCIOS & PRINCESAS

41 REALIZAÇÃO DE VISITAS GUIADAS; ORIENTAÇÃO
DE VISITAS GUIADAS; SERVIÇOS DE FORMAÇÃO E
ENSINO.

(591)
(540)

**YELLOW TOURS &
EXPERIENCES**

(210) **731443** MNA
(220) 2024.09.11
(300)
(730) **PT MÁRCIA RAQUEL PASSOS COSTA**
(511) 25 VESTUÁRIO.
(591)
(540)

MÁRCIA PASSOS

(210) **731445** MNA
(220) 2024.09.11
(300)
(730) **PT XNR - SISTEMAS DE BUSINESS
INTELLIGENCE, LDA**

(511) 42 SERVIÇOS DE TI (TECNOLOGIAS DE
INFORMAÇÃO); SERVIÇOS DE CIÊNCIA E
TECNOLOGIA; CONCEÇÃO E DESENVOLVIMENTO
DE SOFTWARE DE BASES DE DADOS
ELETRÓNICAS; CONCEÇÃO E DESENVOLVIMENTO
DE SISTEMAS DE PROCESSAMENTO DE DADOS;
DESENVOLVIMENTO, PROGRAMAÇÃO E
IMPLEMENTAÇÃO DE SOFTWARE.

(591)
(540)

YOUTH PRO

(210) **731441** MNA
(220) 2024.09.11
(300)
(730) **PT ESPORÃO, S.A.**
(511) 33 VINHOS; BEBIDAS ALCOÓLICAS (EXCLUINDO
CERVEJA).

(591)
(540)

SALA DE REUNIÕES

(210) **731453** MNA
 (220) 2024.09.12
 (300)
 (730) **PT DIANA PATRÍCIA DE CASTRO ALMEIDA**
 (511) 41 PUBLICAÇÃO, RELATO E REDAÇÃO DE TEXTOS.
 (591) RGB 105,3.117; RGB 241,90,34
 (540)



(531) 24.17.1 ; 27.1.12 ; 27.5.25

(210) **731458** MNA
 (220) 2024.09.12
 (300)
 (730) **PT DARLENE LUÍS DA CRUZ CRISTIANO PEREIRA**
 (511) 05 SUPLEMENTOS E PREPARAÇÕES DIETÉTICOS.
 25 VESTUÁRIO DE DESPORTO.
 (591) VERDE; BRANCO; PRETO
 (540)



(531) 3.1.8 ; 3.1.24 ; 3.1.25 ; 27.5.17 ; 27.5.25

(210) **731454** MNA
 (220) 2024.09.12
 (300)
 (730) **PT LET'S PLAY - ORGANIZAÇÃO E REALIZAÇÃO DE EVENTOS INFANTIS, LDA**
 (511) 25 VESTUÁRIO; CALÇADO; CHAPELARIA.
 41 EXPLORAÇÃO DE PARQUES DE DIVERSÃO; FORNECIMENTO DE INSTALAÇÕES PARA PARQUES DE DIVERSÃO; FORNECIMENTO DE PARQUES DE DIVERSÃO; PARQUES DE DIVERSÃO; SERVIÇOS DE PARQUES DE DIVERSÃO.
 (591)
 (540)



(531) 8.1.18 ; 27.3.15 ; 27.5.9 ; 27.5.17 ; 27.5.25 ; 27.99.1

(210) **731459** MNA
 (220) 2024.09.12
 (300)
 (730) **PT MARIA JÚLIA DOS SANTOS ESPERANÇA BARBOSA**
 (511) 29 CARNE E PRODUTOS À BASE DE CARNE.
 30 CAFÉ, CHÁS E CACAU E SUBSTITUTOS DOS MESMOS.
 43 SERVIÇOS DE FORNECIMENTO DE ALIMENTOS E BEBIDAS.
 (591)
 (540)

O PRIMEIRO CAFÉ DAS BIFANAS DE VENDAS NOVAS

(210) **731457** MNA
 (220) 2024.09.12
 (300)
 (730) **PT JOSE PEREIRA MOTA UNIPESSOAL LDA**
 (511) 41 PRODUÇÕES DE TELEVISÃO.

(210) **731460** MNA
 (220) 2024.09.12
 (300)
 (730) **PT CAROLINA COUTO LANDECK**
 (511) 25 VESTUÁRIO; COMBINADOS [VESTUÁRIO];
 COMBINAÇÕES [VESTUÁRIO]; VESTUÁRIO
 INFORMAL.

- 35 DESFILES DE MODA PARA FINS COMERCIAIS; ORGANIZAÇÃO DE DESFILES DE MODA COM FINS COMERCIAIS; ORGANIZAÇÃO DE DESFILES DE MODA PARA FINS PROMOCIONAIS; ORGANIZAÇÃO DE DESFILES DE MODA PARA PROMOÇÃO DE VENDAS; SERVIÇOS DE VENDA A RETALHO RELACIONADOS COM ACESSÓRIOS DE MODA; PROMOÇÃO DE VENDA DE ARTIGOS DE MODA ATRAVÉS DE ARTIGOS PROMOCIONAIS EM REVISTAS; MARKETING DIGITAL; PRODUÇÃO DE VÍDEOS, DISCOS DE VÍDEO DIGITAL E GRAVAÇÕES AUDIOVISUAIS PARA FINS PROMOCIONAIS; CRIAÇÃO DE MATERIAL PUBLICITÁRIO; SERVIÇOS DE PUBLICIDADE E MARKETING PRESTADOS ATRAVÉS DAS REDES SOCIAIS; SERVIÇOS DE CONSULTORIA DE NEGÓCIOS PARA TRANSFORMAÇÃO DIGITAL; SERVIÇOS DE CONSULTORIA EMPRESARIAL PARA A TRANSFORMAÇÃO DIGITAL; MARKETING PROMOCIONAL; MARKETING; INFORMAÇÕES SOBRE MARKETING; SERVIÇOS DE MARKETING; CONSULTADORIA DE MARKETING; ACESSORIA EM MARKETING; MARKETING DE PRODUTOS; MARKETING DE INTERNET; MARKETING DE INFLUENCIADOR; MARKETING DE REFERÊNCIA; PUBLICIDADE E MARKETING; SERVIÇOS DE MARKETING DIRETO; ESTUDOS DE MARKETING; ASSISTÊNCIA EM MARKETING; ANÁLISE RELACIONADA COM MARKETING; CONSULTADORIA RELACIONADA COM MARKETING; SERVIÇOS DE MARKETING AFILIADO; ADMINISTRAÇÃO RELACIONADA COM MARKETING; FORNECIMENTO DE INFORMAÇÕES SOBRE MARKETING; MARKETING COMERCIAL [SEM SER VENDA]; PLANEAMENTO DE ESTRATÉGIAS DE MARKETING; SERVIÇOS DE ACESSORIA EM MARKETING; SERVIÇOS DE CONSULTADORIA DE MARKETING; SERVIÇOS DE AGÊNCIAS DE MARKETING; SERVIÇOS DE MARKETING DE INTERNET; SERVIÇOS DE MARKETING DE REFERÊNCIA; DESENVOLVIMENTO DE CONCEITOS DE MARKETING; SERVIÇOS DE PUBLICIDADE E MARKETING; SERVIÇOS DE ACESSORIA RELACIONADOS COM MARKETING; PROMOÇÃO, PUBLICIDADE E MARKETING EM WEBSITES; PRESTAÇÃO DE INFORMAÇÕES RELACIONADAS COM MARKETING; MARKETING SOB A FORMA DE EVENTOS; PREPARAÇÃO DE PLANOS DE MARKETING; DESENVOLVIMENTO DE PLANOS DE MARKETING; SERVIÇOS DE DESENVOLVIMENTO DE PLANOS DE MARKETING CRIATIVOS; ORGANIZAÇÃO E REALIZAÇÃO DE EVENTOS DE MARKETING; PROMOÇÃO, PUBLICIDADE E MARKETING DE PÁGINAS ONLINE; PRESTAÇÃO DE SERVIÇOS DE PUBLICIDADE; SERVIÇOS DE PUBLICIDADE NA IMPRENSA; SERVIÇOS DE PUBLICIDADE E PROMOCIONAIS; SERVIÇOS DE PUBLICIDADE E PROMOÇÃO; SERVIÇOS PROMOCIONAIS E DE PUBLICIDADE; SERVIÇOS DE PUBLICIDADE, DE MARKETING E PROMOCIONAIS; SERVIÇOS DE PUBLICIDADE, DE PROMOÇÃO E DE MARKETING; SERVIÇOS DE PUBLICIDADE, DE MARKETING E DE PROMOÇÃO; SERVIÇOS DE CONSULTORIA, ACONSELHAMENTO E ASSISTÊNCIA EM PUBLICIDADE, MARKETING E PROMOÇÃO; ACONSELHAMENTO EM MATÉRIA DE GESTÃO DE MARKETING; DESENVOLVIMENTO DE ESTRATÉGIAS E CONCEITOS DE MARKETING; ACESSORIA DE EMPRESAS RELACIONADA COM MARKETING ESTRATÉGICO; FORNECIMENTO DE INFORMAÇÕES DE MARKETING ATRAVÉS DE SITES WEB; DISTRIBUIÇÃO DE MATERIAL PUBLICITÁRIO, DE MARKETING E PROMOCIONAL; DIFUSÃO DE MATERIAL PROMOCIONAL, PUBLICITÁRIO E DE MARKETING; MARKETING NO ÂMBITO DE EDIÇÃO DE PROGRAMAS INFORMÁTICOS; SERVIÇOS DE PESQUISA RELACIONADOS COM PUBLICIDADE E MARKETING; ELABORAÇÃO DE PERFIS DE CONSUMIDORES PARA FINS COMERCIAIS OU MARKETING; SERVIÇOS DE MARKETING PRESTADOS POR MEIO DE REDES DIGITAIS; SERVIÇOS DE PUBLICIDADE E MARKETING FORNECIDOS ATRAVÉS DE BLOGUES; DESENVOLVIMENTO E IMPLEMENTAÇÃO DE ESTRATÉGIAS DE MARKETING PARA OUTROS; SERVIÇOS DE CONSULTORIA RELACIONADOS COM PUBLICIDADE, PROMOÇÕES E MARKETING; SERVIÇOS DE CONSULTORIA NA ÁREA DE MARKETING DE INTERNET; PROMOÇÃO DE PRODUTOS ATRAVÉS DE INFLUENCIADORES; PUBLICIDADE, INCLUINDO PUBLICIDADE ONLINE EM REDES INFORMÁTICAS; PUBLICIDADE ONLINE POR VIA DE REDES DE COMUNICAÇÕES INFORMÁTICAS; SERVIÇOS DE VENDA A RETALHO RELATIVOS A VESTUÁRIO; SERVIÇOS DE VENDA A RETALHO ON-LINE RELATIVOS A ARTIGOS DE VESTUÁRIO; SERVIÇOS DE VENDA A RETALHO RELACIONADOS COM ACESSÓRIOS DE VESTUÁRIO; SERVIÇOS DE COMÉRCIO A RETALHO RELACIONADOS COM A VENDA DE VESTUÁRIO E ACESSÓRIOS DE VESTUÁRIO; SERVIÇOS DE VENDA A RETALHO ATRAVÉS DE ENCOMENDA POR CORRESPONDÊNCIA RELACIONADOS COM ACESSÓRIOS DE VESTUÁRIO; ORGANIZAÇÃO E REALIZAÇÃO DE EVENTOS PROMOCIONAIS.
- 41 SERVIÇOS EDUCATIVOS RELACIONADOS COM A MODA; ORGANIZAÇÃO E APRESENTAÇÃO DE ESPETÁCULOS DE ENTRETENIMENTO RELACIONADOS COM ESTILO E MODA; ORGANIZAÇÃO DE DESFILES DE MODA PARA FINS DE ENTRETENIMENTO; DIVERTIMENTO SOB A FORMA DE DESFILES DE MODA; PRODUÇÃO DE VÍDEOS; SERVIÇOS DE PRODUÇÃO DE VÍDEOS; PRODUÇÃO DE VÍDEOS DE FORMAÇÃO; SERVIÇOS DE EDIÇÃO DE PÓS-PRODUÇÃO NA ÁREA DA MÚSICA, VÍDEOS E FILMES; PRODUÇÃO DE PODCASTS; CRIAÇÃO [ESCRITA] DE PODCASTS; CRIAÇÃO [ESCRITA] DE CONTEÚDOS EDUCATIVOS PARA PODCASTS; FORNECIMENTO DE SERVIÇOS DE ENTRETENIMENTO ATRAVÉS DE PODCAST; ALUGUER DE PROGRAMAS DE TELEVISÃO; PREPARAÇÃO DE PROGRAMAS DE TELEVISÃO; PRODUÇÃO DE PROGRAMAS DE TELEVISÃO; MONTAGEM DE PROGRAMAS DE TELEVISÃO; APRESENTAÇÃO DE PROGRAMAS DE TELEVISÃO; PRODUÇÃO DE PROGRAMAS DE TELEVISÃO EDUCATIVOS; PRODUÇÃO DE PROGRAMAS DE RÁDIO OU DE PROGRAMAS DE TELEVISÃO; CRIAÇÃO DE FORMATOS PARA PROGRAMAS DE TELEVISÃO; PRODUÇÃO DE PROGRAMAS DE TELEVISÃO AO VIVO; PRODUÇÃO DE PROGRAMAS DE TELEVISÃO AO VIVO PARA ENTRETENIMENTO; PRODUÇÃO DE PROGRAMAS DE TELEVISÃO DE DIVERSÃO; PRODUÇÃO DE PROGRAMAS DE ENTRETENIMENTO EM TELEVISÃO; PRESTAÇÃO DE INFORMAÇÃO SOBRE ENTRETENIMENTO E EVENTOS RECREATIVOS ATRAVÉS DE REDES ONLINE E INTERNET; FORMAÇÃO; FORMAÇÃO PRÁTICA; FORMAÇÃO PROFISSIONAL; FORMAÇÃO EMPRESARIAL; ENSINO [FORMAÇÃO]; COACHING [FORMAÇÃO]; FORMAÇÃO INFORMATIZADA; FORMAÇÃO PRÁTICA [DEMONSTRAÇÃO]; EDUCAÇÃO E FORMAÇÃO; AÇÕES DE FORMAÇÃO; CONSULTADORIA EM FORMAÇÃO; CURSOS DE FORMAÇÃO; WORKSHOPS DE FORMAÇÃO; DIREÇÃO DE CURSOS [FORMAÇÃO]; DISPONIBILIZAÇÃO DE FORMAÇÃO ONLINE; SERVIÇOS DE FORMAÇÃO COMERCIAL; ORGANIZAÇÃO DE CURSOS DE FORMAÇÃO; REALIZAÇÃO DE AÇÕES DE FORMAÇÃO; FORMAÇÃO EM ALFAIATARIA OU COSTURA; SERVIÇOS DE FORMAÇÃO E ENSINO; SERVIÇOS DE ATIVIDADES DE FORMAÇÃO; PRESTAÇÃO DE SERVIÇOS DE FORMAÇÃO;

SERVIÇOS DE FORMAÇÃO EM VENDAS; SERVIÇOS DE FORMAÇÃO EM NEGÓCIOS; FORNECIMENTO DE CURSOS DE FORMAÇÃO; PRESTAÇÃO DE CURSOS DE FORMAÇÃO; FORNECIMENTO DE CURSOS PARA FORMAÇÃO; TRANSMISSÃO DE KNOW-HOW [FORMAÇÃO]; FORMAÇÃO NO DOMÍNIO DA PUBLICIDADE; FORMAÇÃO NO DOMÍNIO DAS VENDAS; FORMAÇÃO EM TÉCNICAS DE COMUNICAÇÃO; SERVIÇOS DE ASSESSORIA RELACIONADOS COM FORMAÇÃO; SERVIÇOS DE DIVERTIMENTO, EDUCAÇÃO E FORMAÇÃO; FORMAÇÃO EM COMPETÊNCIAS DE APRESENTAÇÃO; CURSOS DE FORMAÇÃO RELACIONADOS COM GESTÃO; SERVIÇOS DE CONSULTADORIA RELACIONADOS COM FORMAÇÃO; ORGANIZAÇÃO DE SEMINÁRIOS RELATIVOS A FORMAÇÃO; SERVIÇOS DE CONSULTADORIA EM FORMAÇÃO EMPRESARIAL; FORMAÇÃO NA UTILIZAÇÃO DE EQUIPAMENTOS FOTOGRÁFICOS; FORNECIMENTO DE FORMAÇÃO, EDUCAÇÃO E CURSOS; SERVIÇOS DE EDUCAÇÃO RELACIONADOS COM FORMAÇÃO EMPRESARIAL; FORMAÇÃO EM MATÉRIA DE GESTÃO DE NEGÓCIOS; PRESTAÇÃO DE INFORMAÇÕES RELACIONADAS COM A FORMAÇÃO; ORGANIZAÇÃO E DIREÇÃO DE WORKSHOPS DE FORMAÇÃO; SERVIÇOS DE FORMAÇÃO EM MATÉRIA DE NEGÓCIOS; FORMAÇÃO NO DOMÍNIO DAS TECNOLOGIAS DA COMUNICAÇÃO; ORGANIZAÇÃO E REALIZAÇÃO DE SEMINÁRIOS DE FORMAÇÃO; FORNECIMENTO DE SEMINÁRIOS DE FORMAÇÃO EM LINHA; PLANEAMENTO E REALIZAÇÃO DE AÇÕES DE FORMAÇÃO; PRESTAÇÃO DE SERVIÇOS DE FORMAÇÃO E EDUCAÇÃO; ORGANIZAÇÃO E REALIZAÇÃO DE SEMINÁRIOS E WORKSHOPS [FORMAÇÃO]; CURSOS DE FORMAÇÃO EM PLANEAMENTO ESTRATÉGICO RELACIONADO COM PUBLICIDADE, PROMOÇÃO, MARKETING E EMPRESAS; ORGANIZAÇÃO DE EVENTOS RECREATIVOS; ORGANIZAÇÃO DE EVENTOS EDUCATIVOS; ORGANIZAÇÃO E REALIZAÇÃO DE EVENTOS DE ENTRETENIMENTO; ORGANIZAÇÃO DE PALESTRAS; ORGANIZAÇÃO DE PALESTRAS EDUCATIVAS; ORGANIZAÇÃO E REALIZAÇÃO DE PALESTRAS; PLANEAMENTO DE PALESTRAS COM FINS EDUCATIVOS; SERVIÇOS DE PALESTRAS RELACIONADOS COM TÉCNICAS DE VENDAS; SERVIÇOS DE PALESTRAS NO DOMÍNIO DAS TÉCNICAS DE GESTÃO; ORGANIZAÇÃO E REALIZAÇÃO DE PALESTRAS PARA FINS DE FORMAÇÃO; REALIZAÇÃO DE EVENTOS EDUCATIVOS; PUBLICAÇÃO DE CALENDÁRIOS DE EVENTOS; PRODUÇÃO DE EVENTOS AO VIVO; ORGANIZAÇÃO DE EVENTOS DE ENTRETENIMENTO; SERVIÇOS DE MONTAGEM DE VÍDEOS PARA EVENTOS; PUBLICAÇÃO DE REVISTAS WEB; SERVIÇOS DE PUBLICAÇÃO PARA LIVROS E REVISTAS; PUBLICAÇÃO MULTIMÉDIA DE LIVROS.

- 42 DESIGN DE MODA; DESENHO (CRIAÇÃO) DE MODA; SERVIÇOS DE DESENHADORES DE MODA; SERVIÇOS DE DESIGN DE MODA; CONVERSÃO MULTIPLATAFORMA DE CONTEÚDO DIGITAL NOUTROS TIPOS DE CONTEÚDO DIGITAL; PRESTAÇÃO DE INFORMAÇÕES SOBRE SERVIÇOS DE DESIGN DE MODA; SERVIÇOS DE CONSULTORIA EM DESIGN DE MODA.
- 45 INFORMAÇÕES SOBRE MODA; SERVIÇOS DE CONSULTORIA PERSONALIZADA SOBRE MODA; PRESTAÇÃO DE INFORMAÇÕES SOBRE MODA; SERVIÇOS DE REDES SOCIAIS ONLINE; SERVIÇOS DE REDES SOCIAIS ON-LINE; SERVIÇOS DE REDES SOCIAIS NA INTERNET; SERVIÇOS DE ENCONTROS FORNECIDOS ATRAVÉS DE REDES SOCIAIS.

(591)
(540)



(531) 27.5.9 ; 27.5.12 ; 27.5.25

(210) **731461** MNA

(220) 2024.09.12

(300)

(730) **PT MARTA MENDONÇA FERREIRA**

(511) 37 RESTAURO DE MOBILIÁRIO; RESTAURO DE IMÓVEIS; RESTAURO DE CONSTRUÇÕES; RESTAURO DE INSTRUMENTOS MUSICAIS; RESTAURO DE OBRAS ARQUITETÓNICAS; REPARAÇÃO E RESTAURO DE LIVROS; RESTAURO DE OBRAS DE ARTE; SERVIÇOS DE RESTAURO DE PINTURAS; SERVIÇOS DE RESTAURO DE LIVROS; RESTAURO, REPARAÇÃO E MANUTENÇÃO DE MOBILIÁRIO; RESTAURO DE INSTRUMENTOS DE MÚSICA; CONSERVAÇÃO DE MOBILIÁRIO; CONSERVAÇÃO E REPARAÇÃO DE MOBILIÁRIO; SERVIÇOS DE CONSERVAÇÃO E PRESERVAÇÃO DE OBRAS DE ARTE.

40 CONSERVAÇÃO DE FOTOGRAFIAS; CONSERVAÇÃO DE MADEIRA.

(591)

(540)



(531) 27.5.9 ; 27.5.25 ; 27.99.1

(210) **731462** MNA

(220) 2024.09.12

(300)

(730) **PT INDAQUA - INDÚSTRIA E GESTÃO DE ÁGUAS, SA**

(511) 39 DISTRIBUIÇÃO DE ÁGUA.

40 TRATAMENTO DE ÁGUAS RESIDUAIS.

(591)
(540)**COMPANHIA DA ÁGUA -
MARCO DE CANAVESES**(210) **731465** MNA
(220) 2024.09.12(300)
(730) **PT HAPPY FOOD LDA**
(511) 43 SERVIÇOS DE FORNECIMENTO DE ALIMENTOS E
BEBIDAS.(591)
(540)**HAPPY COOKIE**(210) **731466** MNA
(220) 2024.09.12(300)
(730) **PT CLÁUDIO CRISTIANO FERREIRA DA
SILVA**

(511) 41 FOTOGRAFIA.

(591)
(540)

(531) 3.13.1 ; 3.13.24 ; 27.5.4 ; 27.5.13 ; 27.5.25

(210) **731467** MNA
(220) 2024.09.12(300)
(730) **PT ANA MARGARIDA SOUSA DIAS
MARTINS**
**PT LUIS INOCÊNCIO MARTINS ALBARRAN
GRILO**(511) 03 ARTIGOS DE HIGIENE PESSOAL; ÓLEOS
ESSENCIAIS E EXTRATOS AROMÁTICOS;
PREPARAÇÕES PARA HIGIENE PESSOAL;
PRODUTOS DE TOILETTE.(591)
(540)**IP S I S**

(531) 27.5.25

(210) **731468** MNA

(220) 2024.09.12

(300)

(730) **PT MICAELA DA SILVA OLIVEIRA**(511) 37 TRABALHOS DE PINTURA; SERVIÇOS DE
CONSERVAÇÃO E PRESERVAÇÃO DE OBRAS DE
ARTE; SERVIÇOS DE RESTAURO DE PINTURAS.

40 MODIFICAÇÕES DE VESTUÁRIO.

(591)

(540)

ATELIÊ PORTA OITO(210) **731470** MNA

(220) 2024.09.12

(300)

(730) **PT PEDRO MIGUEL ROCHEBOUET
FERNANDES**(511) 44 DEPILAÇÃO A CERA; SERVIÇOS DE APLICAÇÃO DE
CERA PARA DEPILAÇÃO EM PESSOAS; SERVIÇOS
DE DEPILAÇÃO A CERA PARA O CORPO.

(591) preto

(540)



(531) 27.5.2 ; 27.5.25

(210) **731472** MNA

(220) 2024.09.12

(300)

(730) **PT ISABEL MARIA MENDES DA CUNHA
SOUSA**(511) 28 JOGOS; JOGOS EDUCACIONAIS; JOGOS DE
CARTAS; JOGOS DE TABULEIRO; CONJUNTOS DE
PERGUNTAS PARA JOGOS DE TABULEIRO; FICHAS
PARA JOGOS; QUEBRA-CABEÇAS (PUZZLES).

(591)

(540)

Stimuli

(531) 27.5.7 ; 27.5.25 ; 27.99.9

(210) **731473** MNA

(220) 2024.09.12

(300)

(730) **PT TAN INVESTIMENTOS IMOBILIÁRIOS
SA**

(511) 36 INVESTIMENTO IMOBILIÁRIO.

(591)

(540)

TAN

(210) **731479** MNA
 (220) 2024.09.12
 (300)
 (730) **TR PAK GIDA ÜRETİM VE PAZARLAMA ANONİM SIRKETİ**

(511) 30 CAFÉ; CACAU; BEBIDAS À BASE DE CAFÉ OU CACAU, BEBIDAS À BASE DE CHOCOLATE; MACARRÃO; BOLINHOS RECHEADOS; PASTELARIA E PRODUTOS DE PANIFICAÇÃO À BASE DE FARINHA; SOBREMESAS À BASE DE FARINHA E CHOCOLATE; PÃO; SIMIT [BAGEL TURCO EM FORMA DE ANEL COBERTO COM SEMENTES DE GERGELIM]; POÇAÇA [BAGEL TURCO]; PITA; SANDUÍCHES; KATMER [PASTELARIA TURCA]; TORTAS; BOLOS; BAKLAVA [SOBREMESA TURCA À BASE DE MASSA COBERTA COM CALDA]; KADAYIF [TURCO SOBREMESA À BASE DE MASSA]; SOBREMESAS À BASE DE MASSA COBERTA COM CALDA; PUDINS, CREME, KAZANDIBI [PUDIM TURCO]; ARROZ DOCE; KEÇKÜL [PUDIM TURCO]; MEL; COLA DE ABELHA PARA CONSUMO HUMANO; PRÓPOLIS PARA USO ALIMENTAR; CONDIMENTOS PARA ALIMENTOS; BAUNILHA (AROMATIZANTE); ESPECIARIAS; MOLHOS (CONDIMENTOS); MOLHO DE TOMATE; FERMENTO; FERMENTO EM PÓ; FARINHA; SÊMOLA; AMIDO PARA USO ALIMENTAR; AÇÚCAR; AÇÚCAR EM CUBOS; AÇÚCAR EM PÓ; CHÁ; CHÁ GELADO; CONFEITARIA; CHOCOLATE; BISCOITOS; BOLACHAS; WAFERS; GOMAS DE MASCAR; GELADOS; GELADOS COMESTÍVEIS; SAL; SALGADINHOS À BASE DE CEREAIS; PIPOCAS; AVEIA TRITURADA; SALGADINHOS DE MILHO; CEREAIS MATINAIS; TRIGO PROCESSADO PARA CONSUMO HUMANO; CEVADA TRITURADA PARA CONSUMO HUMANO; AVEIA PROCESSADA PARA CONSUMO HUMANO; CENTEIO PROCESSADO PARA CONSUMO HUMANO; ARROZ; MELAÇO PARA COMIDA..

(591) Laranja; Amarelo; Branco; Castanho; Bege
 (540)



(531) 8.1.1 ; 8.1.2 ; 8.1.3 ; 8.1.4 ; 8.1.6 ; 8.1.7 ; 26.1.4 ; 26.1.16 ; 27.5.17 ; 27.5.25

(210) **731482** MNA
 (220) 2024.09.13
 (300)
 (730) **ES LABORATORIO REIG JOFRE, S.A.**
 (511) 05 PRODUTOS FARMACÊUTICOS, PREPARAÇÕES PARA USO MÉDICO E VETERINÁRIO; PRODUTOS HIGIÊNICOS PARA USO MÉDICO; ALIMENTOS E

SUBSTÂNCIAS DIETÉTICAS PARA USO MÉDICO OU VETERINÁRIO; SUPLEMENTOS ALIMENTARES PARA USO MEDICINAL; SUPLEMENTOS ALIMENTARES PARA USO VETERINÁRIO; EMPLASTROS; MATERIAL PARA PENSOS DESTINADOS A FERIDAS; MATERIAL PARA OBTURAÇÕES E MOLDES DENTÁRIOS; DESINFETANTES; PRODUTOS QUÍMICOS PARA A DESTRUÇÃO DOS ANIMAIS NOCIVOS; FUNGICIDAS; HERBICIDAS.

(591)
 (540)

OTOEXAQUA

(210) **731483** MNA
 (220) 2024.09.05
 (300)
 (730) **FR PABLO HUARTE PAOLILLO PT CARLOS FREDERICO DE ALMEIDA PINTO DA FRANCA RAPOSO**

(511) 33 VINHOS; VINHOS ALCOÓLICOS; VINHOS ESPUMANTES; VINHOS DOCES; VINHOS ROSÉ; VINHOS TRANQUILOS; VINHOS GENEROSOS; VINHOS FORTIFICADOS; VINHOS ESPUMANTES BRANCOS; VINHOS ESPUMANTES TINTOS; VINHOS DE SOBREMESA; VINHOS DE FRUTA; VINHOS DE MESA; VINHOS ESPUMANTES NATURAIS; VINHOS DE APERITIVO; VINHOS SEM GÁS; VINHOS PARA COZINHAR; VINHOS QUENTES (VINHOS AQUECIDOS E ADOÇADOS COM ESPECIARIAS); VINHOS COM BAIXO TEOR DE ÁLCOOL; VINHOS DE UVAS DOCES JAPONESAS QUE CONTÊM EXTRATOS DE GINSENG E CASCA DE QUINA.

(591)
 (540)

TANGO & FADO PABLO HUARTE & CARLOS RAPOSO

Concessões

Processo	Data do registo	Data do despacho	Nome do 1º requerente/titular	País resid.	Classes (Nice)	Observações
719775	2024.09.13	2024.09.13	PENGUIN RANDOM HOUSE GRUPO EDITORIAL, UNIPessoal, LDA.	PT	45	RECUSA PARCIAL DO REGISTO: recusa parcial do registo para os produtos assinalados na classe 33.ª, nos termos dos arts. 232.º, n.º 1, al. b); arts. 229.º n.º 2 e n.º 5; 237.º do cpi.
721257	2024.09.16	2024.09.16	LEONARDO BARBOSA DA SILVA	PT	29 30 39	
721834	2024.09.11	2024.09.11	ANTÓNIO JOSÉ TOMÁS RODRIGUES HENRIQUES	PT	29	
722033	2024.09.11	2024.09.11	RUI FILIPE DE JESUS BATISTA	PT	36 44	
722700	2024.09.09	2024.09.09	PEDRO EMANUEL PARRACHO RODRIGUES	PT	03 34	
723518	2024.09.16	2024.09.16	CLAUSULA EXPEDITA LDA	PT	36 37	
723958	2024.09.13	2024.09.13	JOAO PEDRO DOS SANTOS PEREIRA	PT	33	
724949	2024.09.16	2024.09.16	COMUNILOG CONSULTING, LDA.	PT	41	
725116	2024.09.16	2024.09.16	CARLOS ALBERTO DA SILVA FERREIRA	PT	09	
725272	2024.09.16	2024.09.16	NUNO ALEXANDRE TRAVASSOS HENRIQUES	PT	41	
725376	2024.09.09	2024.09.09	MARIA ANA DE AVILLEZ BOTELHO NEVES	PT	35 38 41	
725399	2024.09.16	2024.09.16	BENSAUDE, S.A.	PT	39	
725467	2024.09.16	2024.09.16	MARIA DO CARMO PASTOR DUQUE	PT	41	
725562	2024.09.16	2024.09.16	TRAVEL4U - AGÊNCIA DE VIAGENS, LDA	PT	39 43	
725626	2024.09.16	2024.09.16	CRISTIANA SALOMÉ FERREIRA DAS NEVES	PT	41 44	
725639	2024.09.16	2024.09.16	LMS UNIPessoal LDA	PT	25	
725640	2024.09.16	2024.09.16	ASSOCIAÇÃO COMERCIAL, INDUSTRIAL E SERVIÇOS DE	PT	24	

Processo	Data do registo	Data do despacho	Nome do 1º requerente/titular	País resid.	Classes (Nice)	Observações
725648	2024.09.16	2024.09.16	BARCELOS E DO VALE DO CÁVADO - ACIBARCELOS	PT	43	
725652	2024.09.16	2024.09.16	NA PAS D'QUOIS, RESTAURAÇÃO E BEBIDAS, LDA	PT	25	
725697	2024.09.16	2024.09.16	MARSOG, LIMITADA	PT	25 40	
725769	2024.09.16	2024.09.16	ÉRICA DANIELA REIS MONIZ DA SILVA SEGURO	PT	39	
725775	2024.09.16	2024.09.16	GLOBAL SEA, UNIPESSOAL, LDA.	PT	31	
725779	2024.09.16	2024.09.16	EMPREENDIMENTOS J.CARMELINO, LDA	PT	36	
725840	2024.09.16	2024.09.16	NORVERDE - ADMINISTRAÇÃO IMOBILIÁRIA LDA	PT	41	
725844	2024.09.16	2024.09.16	FRANCISCO ALEXANDRE TEODORO TEIXEIRA	PT	41 44 45	
725851	2024.09.16	2024.09.16	AUTHENTIKBRAVERY UNIPESSOAL LDA	PT	39 42	
725854	2024.09.16	2024.09.16	MANUEL FARINHA DUARTE	PT	35	
725878	2024.09.16	2024.09.16	AROSKA- TECNOLOGIA E CONSULTORIA, UNIPESSOAL, LDA	PT	43	
725883	2024.09.16	2024.09.16	LET'S SEA AZORES - SOCIEDADE DE INVESTIMENTOS E TURISMO, LDA.	PT	06	
725897	2024.09.16	2024.09.16	SANDIVEDA - FABRICAÇÃO DE REDES LDA	PT	35	
725899	2024.09.16	2024.09.16	DECONORMA ACESSORIOS NORMALIZADOS PARA MOLDES E MAQUINAS, LDA	PT	35	
725930	2024.09.16	2024.09.16	BOATURMA II, UNIPESSOAL, LDA	PT	35	
725933	2024.09.16	2024.09.16	CONSTRUBOX UNIPESSOAL LDA	PT	25	
725935	2024.09.16	2024.09.16	FRANCISCO ALMEIDA NUNES	PT	14	
725938	2024.09.16	2024.09.16	RAFAELA MENGO FONSECA	PT	35 38	
725944	2024.09.16	2024.09.16	NELSON FIGUEIREDO DE MATOS	PT	41	
725950	2024.09.16	2024.09.16	JOÃO MIGUEL DE PINHO BAPTISTA	PT	07 37	
725951	2024.09.16	2024.09.16	LUSOAR- AR COMPRIMIDO E EQUIPAMENTOS INDUSTRIAIS LDA.	PT	33	
725956	2024.09.16	2024.09.16	PEAKY BLINDERS LISBOA, LDA	PT	43	
725958	2024.09.16	2024.09.16	RIBEIROS & FILHOS, LDA.	PT	05	
725959	2024.09.16	2024.09.16	FEEL - ANIMAL WELFARE, S.A.	PT	05	
725960	2024.09.16	2024.09.16	FEEL - ANIMAL WELFARE, S.A.	PT	09 35 40	
725961	2024.09.16	2024.09.16	ANA TADEU VASCONCELOS PEREIRA	PT	20	
725962	2024.09.16	2024.09.16	ANA RITA FIGUEIREDO CONSTANTINO VASSALO ROSA	PT	44	
725963	2024.09.16	2024.09.16	BRUNO RAFAEL DA SILVA ARAÚJO	PT	05	
725966	2024.09.16	2024.09.16	FEEL - ANIMAL WELFARE, S.A.	PT	05	
725971	2024.09.16	2024.09.16	FEEL - ANIMAL WELFARE, S.A.	PT	41	
725975	2024.09.16	2024.09.16	TRAZMUSICA ESPECTÁCULOS, LDA.	PT	41	
725990	2024.09.16	2024.09.16	NATÉRCIA DE JESUS INÁCIO	PT	35	
725993	2024.09.16	2024.09.16	RECEIVETRADITION - UNIPESSOAL LDA	PT	33	
725997	2024.09.16	2024.09.16	ANA ISABEL GREGÓRIO DE ALMEIDA	PT	11	
725998	2024.09.16	2024.09.16	JOSÉ MANUEL FERREIRA MANSILHAS	PT	11	
726035	2024.09.16	2024.09.16	JOSÉ MANUEL FERREIRA MANSILHAS	PT	33 42	
726042	2024.09.16	2024.09.16	O BENEFÍCIO EXISTE LDA	ES	09 35 42	
			SAINT-GOBAIN ESPAÑA, S.L.			

Processo	Data do registo	Data do despacho	Nome do 1º requerente/titular	País resid.	Classes (Nice)	Observações
726043	2024.09.16	2024.09.16	DETAILS HOSPITALITY, SPORTS & LEISURE, S.A.	PT	35 41 43	
726044	2024.09.16	2024.09.16	OLHÓPASSARINHO UNIPESSOAL LDA	PT	35 41	
726045	2024.09.16	2024.09.16	NOVO BANCO, S.A.	PT	09 36 42	
726047	2024.09.16	2024.09.16	REAL NATURA, LDA.	PT	03	
726048	2024.09.16	2024.09.16	ISDIN, S.A.	ES	03	
726071	2024.09.16	2024.09.16	DIOGO VICENTE PASCOAL	PT	36	
726083	2024.09.16	2024.09.16	PEDRO MIGUEL CABRITA AFONSO	PT	25 28	
726084	2024.09.16	2024.09.16	PEDRO MIGUEL CABRITA AFONSO	PT	03 05 09 14 18	
726090	2024.09.16	2024.09.16	PAULO ANTONIO LINO NOVAIS	PT	36	
726111	2024.09.16	2024.09.16	UILIAS COSTA DOS SANTOS	PT	44	
726118	2024.09.16	2024.09.16	NEWTECNO - SOLUÇÕES TÉCNICAS, LDA	PT	37	
726127	2024.09.16	2024.09.16	JINKUN WU	PT	43	
726128	2024.09.16	2024.09.16	AUTO INDUSTRIAL, S.A.	PT	35 42	
726130	2024.09.16	2024.09.16	JINKUN WU	PT	43	
726170	2024.09.16	2024.09.16	CRITICAL SOFTWARE, S.A.	PT	35 41 42	
726187	2024.09.16	2024.09.16	SARA DE DEUS DA SILVA BATISTA	PT	41	
726202	2024.09.16	2024.09.16	LUSIAVES - INDÚSTRIA E COMÉRCIO AGRO-ALIMENTAR S.A.	PT	29 35	
726222	2024.09.16	2024.09.16	ALEXANDRE LUÍS HOWELL DE ALMEIDA SEIXAS	PT	36 41	
726247	2024.09.16	2024.09.16	FERNANDO ROBERTO PIOTTO	PT	03 29 30 34 35 40	
726295	2024.09.16	2024.09.16	CULINÁRIA DO MUNDO, LDA	PT	43	
726303	2024.09.16	2024.09.16	BIGADVANTAGE - CONSULTORES DE GESTÃO LDA.	PT	41 42	

Recusas

Processo	Data do pedido	Data da recusa	Nome do 1º requerente/titular	País resid.	Classes (Nice)	Observações
721357	2024.03.08	2024.09.16	FILIPA JOÃO MEIRELES MACIAS	PT	25	arts. 232.º n.º 1 al. b); 229.º n.º 5 do cpi.
722001	2024.03.18	2024.09.12	METALIAX - SOLUÇÕES METÁLICAS, LDA	PT	06 20	arts. 232.º, n.º 1, al. b); 229.º n.º 8 do cpi.
722026	2024.03.19	2024.09.11	ANDRÉ CENTENO	PT	39	arts. 232.º, n.º 1, al. b); 229.º n.º 5 do cpi.
722088	2024.03.20	2024.09.11	PATRÍCIA CAROLINA ESTEVES	PT	05 10	arts. 232.º, n.º 1, al. b); 229.º n.º 5 do cpi.
722310	2024.03.22	2024.09.11	NELSON DANIEL APARÍCIO BUGALHO	PT	16 41	arts. 232.º, n.º 1, al. b); 229.º n.º 5 do cpi.
722494	2024.03.26	2024.09.11	HERDADE DE RENDEIRA AGRO-PECUÁRIA, S.A.	PT	33	arts. 232.º, n.º 1, al. b); 229.º n.º 5 do cpi.
722541	2024.03.27	2024.09.12	EDUARDO AUGUSTO PURCELLO BUOSI	PT	43	arts. 232.º, n.º 1, al. b); 229.º n.º 8 do cpi.
722554	2024.03.27	2024.09.11	ALCANCE MISTERIOSO UNIPessoal LDA	PT	10 44	arts. 232.º, n.º 1, al. b); 229.º n.º 5 do cpi.
722606	2024.03.27	2024.09.13	JOSÉ DIOGO DUARTE VIEIRA	PT	01 37	arts. 232.º n.º 1 al. d); 229.º n.º 8 do cpi.
722647	2024.03.28	2024.09.11	ASPAS MÁGICAS - LDA	PT	30	arts. 232.º, n.º 1, al. b); 229.º n.º 5 do cpi.
722702	2024.03.29	2024.09.11	MINEZ & GOMES, LDA	PT	43	arts. 232.º, n.º 1, al. b); 229.º n.º 5 do cpi.
722713	2024.03.31	2024.09.11	ANA PAULA XAVIER ALVES	PT	14	arts. 232.º, n.º 1, al. b); 229.º n.º 5 do cpi.
722737	2024.04.01	2024.09.11	AUTOSPACE, UNIPessoal LDA	PT	35	arts. 232.º, n.º 1, al. b); 229.º n.º 5 do cpi.
722743	2024.04.01	2024.09.11	AMANDA MARA DE ANDRADE OLIVEIRA	PT	02 03 41 44	arts. 232.º, n.º 1, al. b); 229.º n.º 5 do cpi.
722783	2024.04.02	2024.09.11	SETWIN - SOLUTIONS, LDA	PT	09 41 42	arts. 232.º, n.º 1, al. b); 229.º n.º 5 do cpi.
722794	2024.04.02	2024.09.11	CLINICAR, LDA	PT	37	arts. 232.º, n.º 1, al. b); 229.º n.º 5 do cpi.
722801	2024.04.02	2024.09.11	EXCLUSIVEVANILLA, S.A.	PT	43	arts. 232.º, n.º 1, al. b); 229.º n.º 5 do cpi.
722804	2024.04.02	2024.09.12	INÊS MARGARIDA DA SILVA FERREIRA	PT	44	arts. 232.º, n.º 1, al. b); 229.º n.º 5 do cpi.

Processo	Data do pedido	Data da recusa	Nome do 1º requerente/titular	País resid.	Classes (Nice)	Observações
722807	2024.04.02	2024.09.11	LUIS MIGUEL DIAS CORDEIRO	PT	33	arts. 232.º, n.º 1, al. b); 229.º n.º 5 do cpi.
722812	2024.04.02	2024.09.11	THE CUTTING EDGE - MEDIA & ENTERTAINMENT CONSULTING, UNIP.	PT	42	arts. 232.º, n.º 1, al. b); 229.º n.º 5 do cpi.
722817	2024.04.02	2024.09.12	FLÁVIO JORGE RIBEIRO SOARES	PT	43	arts. 232.º, n.º 1, al. b); 229.º n.º 5 do cpi.
722868	2024.04.03	2024.09.11	MARIA CAROLINA ABREU RUIVO MOSQUEIRA DO AMARAL	PT	25	arts. 232.º, n.º 1, al. b); 229.º n.º 5 do cpi.
723362	2024.04.10	2024.09.16	ICE-CREAM - CAFÉ, LDA.	PT	30	arts. 232.º n.º 1 al. b); 229.º n.º 5 do cpi.
723364	2024.04.10	2024.09.16	ELISA MARIA NUNES DA COSTA	PT	25 35	arts. 232.º n.º 1 al. b); 229.º n.º 5 do cpi.

Renovações

N.ºs 226 951, 243 027, 288 415, 292 624, 293 603, 294 071, 294 428, 375 386, 375 670, 377 344, 379 408, 508 762, 522 584, 524 079, 525 666, 526 374, 528 261, 528 722, 529 169, 529 411, 530 522, 530 553, 530 749, 530 891, 532 070, 532 434, 533 369, 533 798, 533 909, 533 971, 534 111, 534 469, 538 090, 538 896, 539 585, 540 228 e 540 243.

Renovações - Marca coletiva

N.ºs 354 298 e 354 299.

Caducidades por falta de pagamento de taxa

Processo	Data do registo	Data da caducidade	Nome do 1º requerente/titular	País resid.	Observações
277471	1994.03.10	2024.09.11	UNICER - BEBIDAS DE PORTUGAL, SGPS, S.A.	PT	
284125	1994.03.10	2024.09.11	PROPOR - PROJECTOS, CONSTRUÇÕES E IMOBILIÁRIA, S.A.	PT	
284158	1994.03.10	2024.09.11	EBEL WATCHES SA	CH	
284160	1994.03.10	2024.09.11	EBEL WATCHES SA	CH	
284161	1994.03.10	2024.09.11	EBEL WATCHES SA	CH	
284168	1994.03.10	2024.09.11	AEP-ASSOCIAÇÃO EMPRESARIAL DE PORTUGAL	PT	
284173	1994.03.10	2024.09.11	PPG INDUSTRIES OHIO, INC.	US	
334173	2004.03.09	2024.09.11	ADEGA COOPERATIVA DE CANTANHEDE, CRL	PT	
370535	2004.03.11	2024.09.11	MOTORPRESS LISBOA - EDIÇÃO E DISTRIBUIÇÃO, S.A.	PT	
370547	2004.03.11	2024.09.11	QUINTAS DE MELGAÇO - AGRICULTURA E TURISMO, S.A.	PT	
370551	2004.03.11	2024.09.11	QUINTAS DE MELGAÇO - AGRICULTURA E TURISMO, S.A.	PT	
370597	2004.03.11	2024.09.11	FERRERO S.P.A.	IT	
370630	2004.03.11	2024.09.11	CRUZ QUEBRADA MEDIA, EDIÇÕES E PUBLICAÇÕES, S.A.	PT	
370690	2004.03.11	2024.09.11	RECURSOS, IDEIAS E SOLUÇÕES INFORMÁTICAS, LDA.	PT	
370800	2004.03.11	2024.09.11	PARMALAT S.P.A.	IT	
376630	2004.03.09	2024.09.11	BALUTEXTIL - MALHAS E CONFECÇÕES, S.A	PT	
518476	2014.03.11	2024.09.11	FEEDBACKALL - TECHNOLOGIES, UNIPESSOAL, LDA.	PT	
518560	2014.03.10	2024.09.11	ERICA ALEXANDRA NEVES BRITO	PT	
518827	2014.03.11	2024.09.11	TRENDY INTERNATIONAL INVESTMENT LIMITED	HK	
520544	2014.03.10	2024.09.11	GARINA-COMPANHIA INDUSTRIAL DE MARGARINAS, LDA.	PT	
522410	2014.03.11	2024.09.11	APAMETAL - APARELHAGEM METÁLICA, LDA.	PT	
522752	2014.03.11	2024.09.11	SACC - CONSULTORIA ECONÓMICA EMPRESARIAL, LDA	PT	
522840	2014.03.11	2024.09.11	NOBRE ALIMENTAÇÃO, LDA.	PT	
522865	2014.03.10	2024.09.11	JAIME LUÍS CORDEIRO VALENTE FERNANDES RODRIGUES	PT	
522875	2014.03.11	2024.09.11	JOSÉ OCTÁVIO DA SILVA MARQUES	PT	
522879	2014.03.10	2024.09.11	CACILDA MARIA LOUREIRO RELVA	PT	
522896	2014.03.10	2024.09.11	MODELO CONTINENTE HIPERMERCADOS, S.A.	PT	
522897	2014.03.10	2024.09.11	MODELO CONTINENTE HIPERMERCADOS, S.A.	PT	
522906	2014.03.11	2024.09.11	IRENE MARIA MAURICIO SANTOS CASTRO	PT	
522911	2014.03.11	2024.09.11	JMCV - IMPORT EXPORT LDA.	PT	
522914	2014.03.10	2024.09.11	FESTIDOL, UNIPESSOAL, LDA.	PT	
522915	2014.03.10	2024.09.11	FESTIDOL, UNIPESSOAL, LDA.	PT	
522918	2014.03.11	2024.09.11	ISABEL BONITO UNIPESSOAL, LDA.	PT	
522927	2014.03.11	2024.09.11	MARIA ALBERTINA DE OLIVEIRA MARTINS	PT	
522951	2014.03.10	2024.09.11	SANDRO MIGUEL OLIVEIRA DA SILVA	PT	
522958	2014.03.11	2024.09.11	MOTIVO ÚNICO - UNIPESSOAL LDA.	PT	
522960	2014.03.11	2024.09.11	MASTERING JOBS & PEOPLE, LDA	PT	
522961	2014.03.11	2024.09.11	MASTERING JOBS & PEOPLE, LDA	PT	
522962	2014.03.11	2024.09.11	MOTIVO ÚNICO - UNIPESSOAL LDA.	PT	
522967	2014.03.11	2024.09.11	SANDRA LUÍSA GONÇALVES VENTURA NUNES DA SILVA	PT	
523005	2014.03.11	2024.09.11	MOTIVO ÚNICO - UNIPESSOAL LDA.	PT	
523010	2014.03.10	2024.09.11	KNOWLEDGEWORKS, LDA.	PT	
523012	2014.03.11	2024.09.11	NIU INJECT - UNIPESSOAL LDA.	PT	

Processo	Data do registo	Data da caducidade	Nome do 1º requerente/titular	País resid.	Observações
523019	2014.03.10	2024.09.11	C. G. ROBALO - PRESTAÇÃO DE SERVIÇOS DE SAÚDE, UNIPESSOAL LDA.	PT	
523023	2014.03.11	2024.09.11	JOÃO CARLOS DA SILVA LEAL	PT	
523039	2014.03.11	2024.09.11	FLÁVIO COELHO TEIXEIRA	PT	
523193	2014.03.11	2024.09.11	ARMANDO MIGUEL NOGUEIRA ALVES OLIVEIRA	PT	
700996	2023.09.06	2024.09.11	VOLUTAS E BALAUÍSTRES UNIPESSOAL, LDA	PT	
705232	2023.09.06	2024.09.11	SONHOS & PERIPÉCIAS UNIPESSOAL LDA	PT	
705485	2023.09.06	2024.09.11	CARLOS EDUARDO MORIM TORRES	PT	
705710	2023.09.06	2024.09.11	ACONCHEGO DA ALDEIA, LDA	PT	
706020	2023.09.06	2024.09.11	JOSE ALVES FERNANDES MACHADO	PT	
706275	2023.09.06	2024.09.11	TOMÁS ALEXANDRE CARVALHO SILVÉRIO	PT	

Averbamentos**Transmissões**

Processo	Data do averbamento	Antigo requerente/titular	País resid.	Atual requerente/titular	País resid.	Observações
567791	2024.09.09	CONIFER VENTURES LIMITED	GB	PRICI SPIRITO DI MILANO SRL	IT	TRANSMISSÃO TOTAL.

Outros Atos

724762. – LIMITADA A CLASSE 41 A: SERVIÇOS ONLINE DE PUBLICAÇÕES ELETRÓNICAS, NÃO DESCARREGÁVEIS.

726079. – LIMITADA A CLASSE 09 A:DISPOSITIVOS DE PROTEÇÃO, SEGURANÇA, DEFESA E SINALIZAÇÃO; BÓIAS DE SALVAMENTO. NENHUM DOS PRODUTOS ATRÁS REFERIDOS ESTANDO RELACIONADO COM SOFTWARE E HARDWARE; LIMITADA A CLASSE 41 A: FORMAÇÃO, NÃO ESTANDO OS SERVIÇOS DE FORMAÇÃO RELACIONADOS COM SOFTWARE.

REGISTO INTERNACIONAL DE MARCAS

Pedidos

De acordo com o artigo 244.º do Código da Propriedade Industrial, faz-se público que foram solicitados pedidos de proteção em Portugal para as marcas de registo internacional a seguir enumeradas, nos termos do Acordo de Madrid relativo ao Registo Internacional de Marcas e do Protocolo relativo a esse Acordo; da data de publicação do presente aviso começa a contar-se o prazo de dois meses para a apresentação de reclamações de quem se julgar prejudicado pela eventual concessão dos mesmos, conforme o artigo 17.º do referido Código.

Processo	Data do pedido	Nome do 1º requerente/titular	País resid.	Classes (Nice)	Observações
1011219-E1	2024.06.05	CHAOZHOU CHAOAN CHEUNG-TAICERAMICS CO., LTD	CN	21	
1339009-E1	2024.02.13	STOCK COMPANY "CLOSED NON-DIVERSIFIED VENTURECORPORATE INVESTMENT FUND "NEW INVEST KAPITAL"	UA	09 35 37 42	
1709113-E1	2024.05.24	CHAO WEALTH GROUP CO., LTD.	TH	01 07 08 09 16	
1740587-E1	2024.05.30	OBSHCHESTVO S OGRANICHENNOJ OTVETSTVENNOST'YU KVK GRUPP	RU	33	
1795569	2024.04.24	HENKEL AG & CO. KGAA	DE	03	
1795639	2024.05.15	MONSIEUR MILOUDI SELIM	FR	32	
1795780	2024.04.02	SANTA BARBARA SRL	IT	07 10 37	
1795783	2024.04.01	INDÚSTRIA E COMÉRCIO DE VINHOS GUASPARI LTDA.	BR	33	
1795791	2024.04.05	ASSICURAZIONI GENERALI S.P.A.	IT	09 36	
1795865	2024.01.02	ASSOCIATION DES CENTRES DISTRIBUTEURS E.LECLERC (A.C.D. LEC)	FR	35 36 38 39	
1795888	2024.03.26	WEAVENN	FR	09 35 39	
1795977	2024.04.09	OBSHCHESTVO S OGRANICHENNOYOTVETSTVENNOST'YU"SK KANT"	RU	18 20 21 22 24 25 27 28	
1796076	2024.04.18	SPA HAMOUD BOUALEM	DZ	32	
1796115	2024.03.01	ALBAUGH TOVARNA KEMICNIH IZDELKOV D.O.O.	SI	01 05	
1796116	2024.03.01	ALBAUGH TOVARNA KEMICNIH IZDELKOV D.O.O.	SI	01 05	
1796117	2024.03.01	ALBAUGH TOVARNA KEMICNIH IZDELKOV D.O.O.	SI	01 05	
1796119	2024.05.22	BEYAZ KAGIT VE HIJYENIK ÜRÜNLERTEMIZLIK INSAATSANAYI TICARET ANONIM SIRKETI	TR	03	
1796158	2024.04.03	QINGDAO SPRINRAY CO., LTD.	CN	28	
1796236	2024.04.09	PURGO BIOLOGICS INC.	KR	35 41	
1796243	2024.05.08	ROCKCHIP ELECTRONICS CO., LTD.	CN	09	
1796294	2024.01.08	ZAGORII GLIB VOLODYMYROVYCH	CY	05 35	

Processo	Data do pedido	Nome do 1º requerente/titular	País resid.	Classes (Nice)	Observações
1796785	2024.04.10	JASON MARKK, INC., DE	US	37	
1796792	2024.02.20	UGEL COSMETICS PTE. LTD.	SG	03 05 32 35	
1796815	2024.05.21	CHINA SOAP BIOTECHNOLOGY (GUANGHOU) CO., LIMITED	CN	03	
1796828	2024.02.13	SAT EUROSOL	ES	31	
1796850	2024.04.02	ASSICURAZIONI GENERALI S.P.A.	IT	09 36	
1796946	2024.04.29	LNA GLOBAL SÀRL	CH	14 18 25	

REGISTO DE NOMES DE ESTABELECIMENTO**Caducidades por falta de pagamento de taxa**

Processo	Data do registo	Data da caducidade	Nome do 1º requerente/titular	País resid.	Observações
35457	1994.03.09	2024.09.11	SUPERCASA-EMPREENHIMENTOS IMOBILIÁRIOS, LDA.	PT	
35460	1994.03.09	2024.09.11	MANUEL DIAS BRANCO	PT	
35469	1994.03.09	2024.09.11	AMICER- INDUSTRIA DE AMIDOS E DERIVADOS, LDA.	PT	
35514	1994.03.10	2024.09.11	EMMAD-EMBALAGENS DE MADEIRAS, LDA.	PT	
35518	1994.03.09	2024.09.11	JML-COMÉRCIO DE MOBILIÁRIO, LDA.	PT	
35519	1994.03.09	2024.09.11	CONFAGRI-CONFEDE.NAC.DAS COOP.AGRÍC.PORTUGAL, CCRL	PT	

REGISTO DE LOGÓTIPOS

Pedidos

De acordo com o artigo 286.º do Código da Propriedade Industrial, a seguir se publicam os pedidos de registo de logótipos; da data de publicação do presente aviso começa a contar-se o prazo de dois meses para a apresentação de reclamações de quem se julgar prejudicado pela eventual concessão dos mesmos, em conformidade com o artigo 17.º do mesmo Código.

(210) **57124** **LOG**
 (220) 2024.08.14
 (730) **PT TIAGO MIGUEL MATOS SIMÕES**
 (512) 41200 CONSTRUÇÃO DE EDIFÍCIOS
 (RESIDENCIAIS E NÃO RESIDENCIAIS)
 GESTÃO E ARRENDAMENTO DE BENS IMOBILIÁRIOS,
 URBANIZAÇÕES E LOTEAMENTO DE TERRENOS,
 CONSTRUÇÃO E REPARAÇÃO DE EDIFÍCIOS, COMPRA
 E VENDA DE PRÉDIOS URBANOS E RÚSTICOS E
 REVENDA DOS ADQUIRIDOS PARA ESSE FIM.
 (591)
 (540)



(531) 27.99.19



(531) 26.13.25

(210) **57195** **LOG**
 (220) 2024.09.09
 (730) **PT QUALITINNOVATION SA**
 (512) 46460 COMÉRCIO POR GROSSO DE PRODUTOS
 FARMACÊUTICOS
 COMERCIO POR GROSSO DE PRODUTOS
 FARMACEUTICOS.
 (591)
 (540)

FERROXTREME

(210) **57134** **LOG**
 (220) 2024.08.20
 (730) **PT HABITAT VITAE II - PROPERTY
 MANAGEMENT, UNIPessoal, LDA.**
 (512) 55201 ALOJAMENTO MOBILADO PARA TURISTAS
 COMPRA E VENDA DE IMÓVEIS E REVENDA DOS
 ADQUIRIDOS PARA O MESMO FIM, PROMOÇÃO
 IMOBILIÁRIA, CONSULTADORIA, GESTÃO E APOIO A
 PROJETOS IMOBILIÁRIOS, COMERCIALIZAÇÃO DE
 PRODUTOS DO RAMO IMOBILIÁRIO, PROJETOS E
 MONTAGEM DE INVESTIMENTOS IMOBILIÁRIOS, BEM
 COMO A GESTÃO DE IMÓVEIS PRÓPRIOS E ALHEIOS;
 ARRENDAMENTO, GESTÃO DE CONDOMÍNIOS,
 EXPLORAÇÃO DE EMPREENDIMENTOS IMOBILIÁRIOS
 E TURÍSTICOS, INCLUINDO ALOJAMENTO LOCAL.
 (591)
 (540)

(210) **57196** **LOG**
 (220) 2024.09.09
 (730) **PT O FELIZ PAINEL, LDA**
 (512) 24330 PERFILAGEM A FRIO
 FABRICAÇÃO DE PAINEL, PERFILAGEM DE CHAPA A
 FRIO, CONSTRUÇÕES EM AÇO LEVE ENFORMADOS A
 FRIO, APLICAÇÃO E MONTAGEM DE REVESTIMENTOS,
 COMÉRCIO POR GROSSO DE CHAPA E DE FERRO,
 COMPRA E VENDA DE IMÓVEIS. PRODUÇÃO E
 COMERCIALIZAÇÃO DE PAINEL SANDWICH. CAE
 24330; 46732; 46720; 43910; 68100 E 22210
 (591) BRANCO; PRETO; VERMELHO
 (540)



(531) 4.5.7 ; 29.1.1

(512) 69101 ACTIVIDADES JURÍDICAS
SERVIÇOS DE ADVOCACIA, TAIS COMO
ACOMPANHAMENTO DE PROCESSOS EM TRIBUNAL,
ELABORAÇÃO DE CONTRATOS, CONSULTORIA
JURÍDICA, PROCURAÇÕES, CERTIFICAÇÃO DE
FOTOCÓPIAS E RECONHECIMENTO DE ASSINATURAS
EM VÁRIOS RAMOS, TAIS COMO DIREITO DO
TRABALHO, DIREITO DE FAMÍLIA E MENORES,
DIREITO CIVIL, COMERCIAL E PENAL.

(210) **57197****LOG**

(220) 2024.09.10

(730) **PT MAFALDA ADRIANA PUIM SANCHES**(512) 96010 LAVAGEM E LIMPEZA A SECO DE TÊXTEIS
E PELES

LIMPEZA E IMPERMEABILIZAÇÃO DE ESTOFADOS

(591) AZUL CLARO; AZUL ESCURO; BRANCO; VERDE

(540)



(531) 12.1.10 ; 29.1.3 ; 29.1.4

(591) AZUL; DOURADO

(540)



(531) 27.5.22 ; 27.5.25 ; 27.99.1 ; 27.99.3

(210) **57199****LOG**

(220) 2024.09.10

(730) **PT PEDRO JOÃO MARQUES FERREIRA**(512) 47762 COMÉRCIO A RETALHO DE ANIMAIS DE
COMPANHIA E RESPECTIVOS ALIMENTOS, EM
ESTABELECIMENTOS ESPECIALIZADOSVENDA EM LOJA ONLINE ALIMENTAÇÃO PARA
ANIMAIS. COMÉRCIO A RETALHO DE ANIMAIS DE
COMPANHIA E RESPECTIVOS ALIMENTOS, EM
ESTABELECIMENTOS ESPECIALIZADOS

(591) #847f79; #e57939; #e7dcd6; #fcfe7; #0b0b0b

(540)



(531) 3.1.6 ; 3.1.8 ; 29.1.98

(210) **57204****LOG**

(220) 2024.09.11

(730) **PT ALBANO JOSÉ CORREIA DA CUNHA**

Concessões

Processo	Data do registo	Data do despacho	Nome do 1º requerente/titular	País resid.	Observações
56777	2024.09.16	2024.09.16	INES CARVALHO - TERAPIA DA FALA, UNIPESSOAL LDA	PT	
56795	2024.09.16	2024.09.16	RANKPANDA, UNIPESSOAL LDA	PT	
56798	2024.09.16	2024.09.16	DESPERTATERNURA - PRODUTOS DE DESCANSO, LDA	PT	
56799	2024.09.16	2024.09.16	ANA CRISTINA SANTOS DE LACERDA	PT	

Recusas

Processo	Data do pedido	Data da recusa	Nome do 1º requerente/titular	País resid.	Observações
56457	2024.03.07	2024.09.11	FILMING WITH GRIT, LDA	PT	nos termos da alínea d) do n.º 1 do artigo 289.º; n.º 5 do artigo 229.º por remissão do artigo 287.º, todos do cpi.

Renovações

N.ºs 5 591, 5 809, 6 183, 31 465, 32 430, 33 152, 33 298, 33 313, 33 487, 33 534 e 57 214.

Caducidades por falta de pagamento de taxa

Processo	Data do registo	Data da caducidade	Nome do 1º requerente/titular	País resid.	Observações
5065	2004.03.09	2024.09.11	MARIA JOSÉ FERNANDES RAMOS DE OLIVEIRA	PT	
5070	2004.03.09	2024.09.11	NCL - TRANSITÁRIOS E VIAGENS, S.A.	PT	
5071	2004.03.09	2024.09.11	NCL - TRANSITÁRIOS E VIAGENS, S.A.	PT	
5075	2004.03.09	2024.09.11	SAG GEST - SOLUÇÕES AUTOMÓVEL GLOBAIS, SGPS, SA	PT	
19583	2004.03.09	2024.09.11	AZEMAD, LDA.	PT	
29840	2004.03.09	2024.09.11	FREITAS & FREITAS, LDA	PT	
29883	2004.03.09	2024.09.11	D. & V. CARDOSO, LIMITADA	PT	
30196	2014.03.10	2024.09.11	JOÃO CARLOS DOS SANTOS BARBAÇA	PT	
30458	2014.03.10	2024.09.11	MAGA MANOS - COMÉRCIO, LDA.	PT	
30651	2004.03.09	2024.09.11	JOANA SANTOS - TRAVEL UNPESSOAL, LDA.	PT	
31083	2004.03.09	2024.09.11	SUSANA DA SILVA OLIVEIRA	PT	
32245	2004.03.09	2024.09.11	JOSÉ FAUSTINO,LDA	PT	

Averbamentos**Transmissões**

Processo	Data do averbamento	Antigo requerente/titular	País resid.	Atual requerente/titular	País resid.	Observações
40283	2024.08.19	MUNDINTER - INTERCÂMBIO MUNDIAL DE COMÉRCIO SA	PT	JMS - INDÚSTRIA DE MOBILIÁRIO HOSPITALAR, S.A.	PT	
51379	2024.08.19	MUNDINTER - INTERCAMBIO MUNDIAL DE COMÉRCIO, S.A.	PT	JMS - INDÚSTRIA DE MOBILIÁRIO HOSPITALAR, S.A.	PT	

Conversão para Logótipos ao abrigo do artigo 11.º do Decreto-Lei n.º 143 de 25 de Julho

Processo Antigo	Nome do 1º requerente/titular	País resid.	Processo Novo
INSÍGNIA DE ESTABELECIMENTO 10781	BELISOTEX-CONFECÇÕES, S.A.	PT	LOGÓTIPO 57214

AGENTES OFICIAIS DE PROPRIEDADE INDUSTRIAL

(Os Agentes Oficiais da Propriedade Industrial, como tal reconhecidos pelo Instituto Nacional da Propriedade Industrial, podem promover actos e termos do processo sem necessidade de juntar procuração).

João Mascarenhas de Vasconcelos

- Cartório: Av. Duque D'Ávila, 32-1º – 1000-141 LISBOA
- Tel.: 21 3547763 – Fax: 21 3560486
- E-mail: geral@fdnovaes.com

João Pereira da Cruz

- Cartório: Rua Vitor Cordon, 10-A – 1249-103 LISBOA
- Tel.: 21 3475020 – Fax: 21 3421885 e 21 3424583
- E-mail: joaopacruz@jpcruz.pt
- Web: www.jpereiradacruz.pt

Vitor Hugo Ramalho da Costa França

- Cartório: Av. Duque D'Ávila, 32 - 1º – 1000-141 LISBOA
- Tel.: 21 3547574 – Fax: 21 3528473 e 21 35511 03
- E-mail: costa.franca@costafranca.pt

Jorge Afonso Cruz

- Cartório: Rua Vitor Cordon , 10-A – 1249-103 LISBOA
- Tel.: 21 3475020 – Fax: 21 3421885 e 21 3424583
- E-mail: jorgeacruz@jpcruz.pt
- Web: www.jpereiradacruz.pt

Marta Burnay da Costa Pessoa Bobone

- Cartório: Travessa do Jardim à Estrela, 28 – 1350-186 LISBOA
- E-mail: bobone@zonmail.pt

Maria Silvina Vieira Pereira Ferreira

- Cartório: Av. Casal Ribeiro, 50 - 3º, 1000-093 LISBOA
- Tel.: 21 3815050 – Fax: 21 3831150/21 381 33 93
- E-mail: sferreira@clarkemodet.com.pt

Maria Eugénia Martinez

- Cartório: Rua Vitor Cordon, 10-A – 1249-103 LISBOA
- Tel.: 21 3475020 – Fax: 21 3421885 e 21 3424583
- E-mail: mariaeugeniamartinez@jpcruz.pt
- Web: www.jpereiradacruz.pt

Maria do Rosário May Pereira da Cruz

- Cartório: Av. Duque d'Ávila, 66, 7º - 1050-083 LISBOA
- Tel.: 21 387 69 61 - Fax: 21 387 75 96
- E-mail: furtado@furtado.pt

Nuno Cruz

- Cartório: Rua Vitor Cordon , 10-A – 1249-103 LISBOA
- Tel.: 21 3475020 – Fax: 21 3421885 e 21 3424583
- E-mail: nunocruz@jpcruz.pt
- Web: www.jpereiradacruz.pt

Raquel da Costa França

- Cartório: Av. Duque D'Ávila, 32 – 1º – 1000-141 LISBOA
- Tel.: 21 3547574 – Fax: 21 3528473 e 21 3551103
- E-mail: costa.franca@netcabo.pt

António José Pissarra Dias Machado

- Cartório: Av. José Gomes Ferreira, 15 – 3ºL, 1495-139 ALGÉS
- Tel.: 21 3241530 – Fax: 21 3422446 e 21 3476656
- E-mail: marcpat@agcunhaferreira.pt
- Web: www.agcunhaferreira.pt

José Eduardo de Sampaio

- Cartório: Rua do Salitre, 195 – 1269-063 LISBOA
- Tel.: 21 3841300 – Fax: 21 3875775
- E-mail: jedc@jedc.pt
- Web: www.jedc.pt

João Carlos Sardiña de Barros

- Cartório: Rua Rodrigo da Fonseca, 72 – 3º Esq. - 1250-193 LISBOA
- Tel.: 213863466
- E-mail: gmr@magalhaes-adv.pt

Isabel Carvalho Franco

- Cartório: Rua do Salitre, 195 – 1269-063 LISBOA
- Tel.: 21 3841300 – Fax: 21 3875775
- E-mail: isabel.franco@jedc.pt
- Web: www.jedc.pt

Álvaro Albano Duarte Catana

- Cartório: Avenida Marquês de Tomar, 44 - 6º - 1069 - 229 LISBOA
- Tel.: 217 613 490 – Fax: 217 613 499
- E-mail: alvaro.duarte@aduarateassoc.com
- Web: www.aduarateassoc.com

José Eduardo Dinis de Carvalho

- Cartório: Rua do Salitre, 195 – 1269-063 LISBOA
- Tel.: 21 3841300 – Fax: 21 3875775
- E-mail: jedc@jedc.pt
- Web: www.jedc.pt

Fernando António Ferreira Magno

- Cartório: Av. José Gomes Ferreira, 15 – 3ºL, 1495-139 ALGÉS
- Tel.: 21 3241530 – Fax: 21 3422446 e 21 3476656
- E-mail: marcpat@agcunhaferreira.pt
- Web: www.agcunhaferreira.pt

António Côrte-Real

- Cartório: Av. 5 de Outubro, 16, 2º Esq. - 1050-056 LISBOA
- Tel.: 21 7801963
- E-mail: sgcr@sgcr.pt

José Luís Arnaut

- Cartório: Rua Castilho, 50, 1250-071 LISBOA
- Tel.: 21 0958100 – Fax: 21 0958155
- E-mail: jarnaut@rpa.pt

José Motta Veiga

- Cartório: Rua João Penha, 10 – 1250-131 LISBOA
- Tel.: 21 3882659 e 21 3841120 – Fax: 21 3873752
- E-mail: mottaveiga@mail.telepac.pt
- Web: www.marcaonline.pt

Pedro da Silva Alves Moreira

- Cartório: Rua Tomás Ribeiro, nº 45 – 2º Andar, 1050-225 LISBOA
- Tel.: 210545500 – Fax: 21 3978754
- E-mail: pedro.moreira@rcf.pt
- Web: www.rcf.pt

João Luís Garcia

- Cartório: Av. 5 de Outubro, 16, 2º Esq. - 1050-056 LISBOA
- Tel.: 21 7801963
- E-mail: sgcr@sgcr.pt

Manuel António Durães da Conceição Rocha

- Cartório: Lagoas Park - Edifício 7, 1º Piso – 2740-244 PORTO SALVO
- Tel.: 21 1224726
- E-mail: info.portugal@herrero.pt

Gonçalo de Magalhães Moreira Rato

- Cartório: Rua Rodrigo da Fonseca, 72 – 3º Esq, 1250-193 LISBOA
- Tel.: 21 3875201 - Fax: 21 3875200
- E-mail: gmr@magalhaes-adv.pt

José Raúl de Magalhães Simões

- Cartório: Av. 5 de Outubro, 16, 2º Esq. - 1050-056 LISBOA
- Tel.: 21 7801963
- E-mail: sgcr@sgcr.pt

Maria das Dores Marques Banheiro Meira

- Cartórios: Rua Quirino da Fonseca, 29 – 5º Esq. – 1000-251 LISBOA
e Av. Luísa Todi, 277, 2º, E-1 – 2900-452 SETÚBAL
- Tel.: 21 8436250 e 265 540240 – Fax: 21 8436251 e 265 540241
- E-mail: tecnimarca@gmail.com
- Web: www.tecnimarca.pt e www.tecnimarca.com

Martim Luís Gomes de Araújo de Arantes e Oliveira

- Cartório: Rua Tomás Ribeiro, nº 45 – 5º Esq., 1050-225 LISBOA
- Tel.: 21 3907373 – Fax: 21 3978754
- E-mail: rcf@rcf.pt

Dina Maria Martins Pereira Soares

- Cartório: Av. José Gomes Ferreira, 15 – 3ºL, 1495-139 ALGÉS
- Tel.: 21 3241530 – Fax: 21 3422446 e 21 3476656
- E-mail: marcpat@agcunhaferreira.pt
- Web: www.agcunhaferreira.pt

Carmen Cristina Martins Garcia de Pina Alcobia Galinha

- Cartório: Avenida Ressano Garcia n.º 6 R/c. Esq. - 1070-237 LISBOA
- Tel.: +351 213 712 737 - Fax:+351 213 874 726
- E-mail: carmenpina@sapo.pt

Ana Maria Ferreira Pereira da Silva Veiga

- Cartório: Rua Ator Chaby Pinheiro, 5 A - 2795-060 LINDA A VELHA
- Tel.: 914930808
- E-mail: apsilvaveiga@netcabo.pt

Luís Silva Carvalho

- Cartório: Rua Vitor Cordon, 10-A, – 1249-103 LISBOA
- Tel.: 21 3475020 – Fax: 21 3421885 e 21 3424583
- E-mail: lsc@jpcruz.pt
- Web: www.jpereiradacruz.pt

Alberto Canelas

- Cartório: Rua Vitor Cordon , 10-A – 1249-103 LISBOA
- Tel.: 21 3475020 – Fax: 21 3421885 e 21 3424583
- E-mail: acanelas@jpcruz.pt
- Web: www.jpereiradacruz.pt

César Manuel de Bessa Monteiro

- Cartório: Av. Infante D. Henrique, 26 - 1149-096 LISBOA
- Tel.: 21 723 18 00 – Fax: 21 723 1899
- E-mail: bessa.monteiro@abreuadvogados.com
- Web: www.abreuadvogados.com

Paulo Alexandre Pinto Correia Rodrigues da Graça

- Cartório: Av. Almirante Reis, 104 - 5.º – 1150-022 LISBOA
- Tel.: 21 8110051 – Fax: 21 8141605
- E-mail: paulo.graca-82931@advogados.oa.pt

Miguel Camargo de Sousa Eiró

- Cartório: Av. Fontes Pereira de Melo, 15 – 7.º – 1050-115 LISBOA
- Tel.: 21 3160324 – Fax: 21 3150826
- E-mail: miguel.eiro@mail.telepac.pt

Elsa Maria Martins Barreiros Amaral Canhão

- Cartório: Rua Tomás Ribeiro, n.º 45 – 2.º Andar, 1050-225 LISBOA
- Tel.: 210545500 – Fax: 21 3978754
- E-mail: elsa.canhao@rcf.pt
- Web: www.rcf.pt

Joaquim Maria Calado Marques

- Cartório: Av. Álvares Cabral, 47 - R/C - 1250-015 LISBOA
- Tel.: 21 381 46 40 – Fax: 21 381 46 41
- E-mail: jcaladomarques@esc-advogados.pt

Ana Teresa Pulido

- Cartório: Al. D. Afonso Henriques, 72 - 6.ºesq., 1000-125 LISBOA
- Tel.: 936792055
- E-mail: atp-67251@advo.oa.pt

Vera Araújo Arnaut

- Cartório: Av. Eng Duarte Pacheco, Torre 2, 9.º - Sala 3. – 1070 – 102 LISBOA
- Tel.: 21 384 01 97/8 – Fax: 21 384 01 99
- E-mail: vera.araujo@notarios.pt

Luísa Guerreiro

- Cartório: Rua Raul Proença, 3 - 2820-478 CHARNECA DA CAPARICA
- Tel: 21 821 23 47
- E-mail: luisague@netcabo.pt
- Web: www.lguerreiro.com

Olga Maria Rocha da Cruz Landim

- Cartório: Av. Casal Ribeiro, 50 - 3º, 1000-093 LISBOA
- Tel.: 21 3815050 e 21 3815054 – Fax: 21 3831150 e 21 3813393
- E-mail: info@clarkemodet.com.pt

Paulo Pelayo de Sousa

- Cartório: Rua de Sá da Bandeira, 706 – 2.º. Esq.º – 4000-432 PORTO
- Tel.: 22 2046120 – Fax: 22 2080728
- E-mail: geral@arlindodesousa.pt

Pedro Pelayo de Sousa

- Cartório: Rua de Sá da Bandeira, 706 – 2º. Esq. – 4000-432 PORTO
- Tel.: 22 2046120 – Fax: 22 2080728
- E-mail: geral@arlindodesousa.pt
- Web: www.arlindodesousa.pt

Pedro Manuel Branco da Cruz

- Cartório: Av. Duque de Loulé, 1 – 7º Esq. – 1050-085 LISBOA
- Tel.: 21 3535233 – Fax: 21 3535259
- E-mail: lex@cruzadvogados.com

Vítor Luís Ribeiro Cardoso

- Cartório: Rua Jaime Cortesão, nº 62 - 2910-538 SETÚBAL
- Tel.: 265 233 158 - TLM: 937250536 - Fax: 265 233 158
- E-mail: marcasepatentes@ribeirocardoso.com

Abel Dário Pinto de Oliveira

- Cartório: Rua Nossa Senhora de Fátima, 419 - 3º - Frente - 4050-428 PORTO
- Tel.: 22 600 80 94 e 22 016 02 04 – Fax: 22 600 80 95
- E-mail: geral@ampporto.com

Alexandra Costa Paixão

- Cartório: Av. António Augusto de Aguiar, nº 148, 4C e 5C - 1050-021 LISBOA
- Telemóvel: 919830742
- E-mail: fastfiling@fast-filing.com

Ana Bárbara Emauz de Melo Portugal de Sampaio

- Cartório: Rua do Salitre, 195 – 1269-063 LISBOA
- Tel.: 21 3841300 – Fax: 21 3875775
- E-mail: ana.sampaio@jedc.pt
- Web: www.jedc.pt

Ana Maria Gonçalves Fidalgo

- Cartório: Av. Casal Ribeiro, 50 - 3º, 1000-093 LISBOA
- Tel.: 21 3815050 – Fax: 21 3831150
- E-mail: afidalgo@clarkemodet.com.pt

Anabela Teixeira de Carvalho

- Cartório: Edifício Net - Rua de Salazares, n.º 842 - 4149-002, PORTO
- Tel.: 220028916 - Fax: 225322066
- E-mail: anabela.carvalho@patents.pt
- Web: <http://patentree.eu/>

António Jorge Mateus Andrade

- Cartório: Av. Infante D. Henrique, 26 - 1149-096 LISBOA
- Tel.: 21 7231800 - Fax: 21 7231899
- E-mail: antonio.andrade@abreuadvogados.com
- Web: www.abreuadvogados.com

Bruno Braga da Cruz

- Cartório: Rua Castilho, 67, 1º 1250-068 LISBOA
- Tel.: (+351) 213 849441 - Fax: (+351) 213 849449
- E-mail: brunobragadacruz-127791@adv.oo.pt
- Web: <https://www.glawyers.eu/>

Carla Maria Santos Pinheiro

- Cartório: Edifício Oceanus - Avenida da Boavista, 3265 - 3º andar, Escr. 3.4 – 4100-137 PORTO
- Tel.: 22 5323340 – Fax: 22 5323349
- E-mail: cpinheiro@clarkemodet.com.pt

Cláudia Pimenta Monteiro de Medina Barbosa Xara-Brasil Nogueira

- Cartório: Av. Maria Helena Vieira da Silva, 40, 1º Dto.– 1750-184 LISBOA
- Tm.: 96 297 25 10
- E-mail: cxarabrasil@gmail.com

Cristina Antónia de Almeida Carvalho

- Cartório: Av. 5 de Outubro, 16, 2º Esq - 1050-056 LISBOA
- Tel.: 217 80 19 63
- E-mail: sgcr@sgcr.pt

Filipe Teixeira Baptista

- Cartório: Edifício Heron Castilho - Rua Braamcamp, 40 – 5 E - 1250-050 LISBOA
- Tel.: 211 914 169 - Fax: 211 914 166
- E-mail: filipe.baptista@bma.com.pt
- Web: www.bma.com.pt

Gonçalo Maria Cabral da Cunha Ferreira

- Cartório: Tv do Froes 10 A – 2000-145 SANTARÉM
- Tel.: 916093424
- E-mail: goncalo@cfadvogados.com

Gonçalo Santos da Cunha de Paiva e Sousa

- Cartório: Rua dos Bacalhoeiros, 4 – 1100-070 LISBOA
- Tel.: 218 823 990– Fax: 218 823 997
- E-mail: goncalo.sousa@gastao.eu
- Web: www.gastao.eu

Inês de Carvalho Simões

- Cartório: Rua Vitor Cordon , 10-A – 1249-103 LISBOA
- Tel.: 21 3475020/30 – Fax: 21 3421885 e 21 3424583
- E-mail: inessimoes@jpcruz.pt
- Web: www.jpereiradacruz.pt

João M. Pimenta

- Cartório: Rua Vitor Cordon, 10-A – 1249-103 LISBOA
- Tel.: 21 3475020/30 – Fax: 21 3421885 e 21 3424583
- E-mail: joaopimenta@jpcruz.pt
- Web: www.jpereiradacruz.pt

João Sardinha

- Cartório: Rua Vitor Cordon , 10-A – 1249-103 LISBOA
- Tel.: 21 3475020/30 – Fax: 21 3421885 e 21 3424583
- E-mail: joaosardinha@jpcruz.pt
- Web: www.jpereiradacruz.pt

João Paulo Sena Mioludo

- Cartório: Rua Tomás Ribeiro, n.º 45 - 2º Andar, 1050-225 LISBOA
- Tel.: 963075786
- E-mail: joao.mioludo@rcf.pt
- Web: www.rcf.pt

Luís Gonçalo Moura Cavaleiro de Ferreira

- Cartório: Av. Álvares Cabral, 47, 1º – 1250-015 LISBOA
- Tel.: 213 806 530 – Fax: 213 806 531
- E-mail: cavaleiro.ferreira@leonelalves.com

Marco Alexandre Gomes da Silva Pires de Sousa

- Cartório: Rua Quinta do Monte, 96 - 1º Dtº - 4805-151 CALDAS DAS TAIPAS
- Tel. 936954610 – Fax: 253471946
- E-mail: marcopires.sousa-9680p@adv.oo.pt

Maria do Carmo Ferreira Fernandes Simões

- Cartório: Av. Duque de Ávila, 66, 7º - 1050 - 083 LISBOA
- Tel.: 21 3876961 – Fax: 21 3877596
- E-mail: furtado@furtado.pt

Maria Manuel Ramos Lucas

- Cartório: Praça de Portugal n.º. 7C - 1ºD - 2910-640 SETÚBAL
- Tel.: 265 228685 – Fax: 265 228637
- E-mail: mmlucas@marquesmarcas.com

Maria Teresa Delgado

- Cartório: Lagoas Park - Edifício 7, 1º Piso – 2740-244 PORTO SALVO
- Tel.: 21 1224726
- E-mail: tdelgado@herrero.pt

Miguel Quintans

- Cartório: Rua Castilho, 50, 1250-071 LISBOA
- Tel.: 21 0958109 – Fax: 21 0958155
- E-mail: miguel.quintans@cmsportugal.com
- Web: www.cms.law/pt

Ricardo Souto Soares Henriques

- Cartório: Av. Infante D. Henrique, 26 – 1149-096 LISBOA
- Tel.: 21 7231800 – Fax: 21 7231899
- E-mail: ricardo.henriques@abreuadvogados.com
- Web: www.abreuadvogados.com

Teresa Colaço Dias

- Cartório: Av. Duque de Ávila, 66, 7º- 1050-083 LISBOA
- Telef.: 351 21 387 69 61 - Fax: 351 21 387 75 96
- E-mail: teresa.dias@furtado.pt
- Web: www.furtado.pt

Teresa Maria Ferreira Pereira da Silva Garcia

- Cartório: R. Soldados da Índia, 72 – 1400-340 LISBOA
- Tel.: 21 3017086
- E-mail: garcia.teresa@netcabo.pt

Paulo Jorge Monteverde Plantier Saraiva Maia

- Cartório: Edifício Heron Castilho, Rua Braamcamp, 40 – 5E - 1250-050 LISBOA
- Tel.: 213 806 530 - Fax: 213 806 531
- E-mail: paulo.monteverde@bma.com.pt
- Web: www.bma.com.pt

Águeda Silva

- Cartório: Rua 4 de Outubro, 821 - 4810-485 GUIMARÃES
- E-mail: aguedasilva@gmail.com

Ana Bela Ferreira

- Cartório: Av. 5 de Outubro, 16, 2º Esq. - 1050-056 LISBOA
- Tel.: 217801963
- E-mail: sgcr@sgcr.pt
- Web: www.sgcr.pt

Margarida Martinho do Rosário

- Cartório: Rua dos Bacalhoeiros, 4 - 1100-070 LISBOA
- Tel.: 218823990 – Fax: 218823997
- E-mail: gcf@gastao.eu
- www.gastao.eu

Ana Rita Vilhena

- Cartório: Rua Vitor Cordon, 10-A – 1249-103 LISBOA
- Tel.: 21 3475020 – Fax: 21 3421885 e 21 3424583
- E-mail: anaritavilhena@jpcruz.pt
- Web: www.jpereiradacruz.pt

António Trigueiros de Aragão

- Cartório: : Rua Tomás Ribeiro, n.º 45 - 2º Andar, 1050-225 LISBOA
- Tel.: 210545500
- E-mail: ata@taglobal.pt
- Web: www.rcf.pt

Carmina Cardoso

- Cartório: Largo de São Carlos, 3 - 1200-410 LISBOA
- Tel.: 213583620 – Fax: 213159434
- E-mail: c.cardoso-183171@adv.oo.pt.

Elsa Maria Bruno Guilherme

- Cartório: Avenida da Liberdade, nº 258, 6º Andar - 1250-149 LISBOA
- Tel.: ++351 215 943 993
- E-mail: elsagui76@gmail.com

Filipe Pedro

- Cartório: Rua Varela Silva, 3 - 2º Dto. - 2730-233 BARCARENA
- E-mail: filipedro@netcabo.pt

Francisca Ferreira Pinto

- Cartório: Av. da República, 25 - 1º - 1050-186 LISBOA
- Tel.: 213821200 – Fax: 213877109
- E-mail: francisca.ferreira.pinto@garrigues.com / gcf@garrigues.com

Hugo Monteiro de Queirós

- Cartório: Av. Fontes Pereira de Melo, 43 - 1050-119 LISBOA
- Tel.: +351 213 197 311 – Tlm: +351 934 301 498
- E-mail: hugo.monteiroqueiros@plmj.pt
- Web: www.plmj.com

Isabel Bairrão

- Cartório: Rua Pedro Calmon, 7, 3.º Esquerdo, 1300-454 LISBOA
- Tel.: 926606856
- E-mail: ibairrao@gmail.com

Joana Mata

- Cartório: Rua Bernardo Lima, 3 - 1150-074 LISBOA
- Tel.: 213566400 – Fax: 213566488
- E-mail: joanamata@rsa-advogados.pt

João Jorge

- Cartório: Rua Tomás Ribeiro, nº 45 – 2º Andar, 1050-225 LISBOA
- Tel.: 210545500 – Fax: 213978754
- E-mail: joao.jorge@rcf.pt
- Web: www.rcf.pt

João Pedro Fazendeiro

- Cartório: Av. Conselheiro Fernando de Sousa, nº 19, 5º - 1070-072 LISBOA
- Tel.: 216083894
- E-mail: legal@protectidea.pt

Jorge Faustino

- Cartório: Rua Tomás Ribeiro, nº 45 – 2º Andar, 1050-225 LISBOA
- Tel.: 210545500 – Fax: 213978754
- E-mail: jorge.faustino@rcf.pt
- Web: www.rcf.pt

José de Novaes e Ataíde

- Cartório: Av. Duque D'Ávila, 32 - 1º - 1000-141 LISBOA
- Tel.: 213547763 – Fax: 213560486
- E-mail: geral@fdenovaes.com

Lídia Neves

- Cartório: Edifício Amoreiras Square, Rua Carlos Alberto da Mota Pinto, n.º 17, 2.º piso - 1070-313 LISBOA
- Tel.: 213192080
- E-mail: lneves@adcecija.pt

Lourenço de Sampaio

- Cartório: Rua do Salitre, 195 - 1269-063 LISBOA
- Tel.: 213841300 – Fax: 213875775
- E-mail: lourenco.sampaio@jedc.pt

Luís Humberto Ferreira

- Cartório: Edifício Net - Rua de Salazares, n.º 842 - 4149-002, PORTO
- Tel.: 220028916 - Fax: 225322066
- E-mail: luis.ferreira@patents.pt
- Web: <http://patentree.eu/>

Maria Joana Marques Galvão Fialho Pinto Trindade Veiga

- Cartório: Alameda dos Oceanos 41K-21, Parque das Nações, 1990-207 LISBOA
- Tel.: 213150970
- E-mail: jfpinto@inventia.com

Maria Cruz Garcia

- Cartório: Av. Casal Ribeiro, 50, 3º Andar – 1000-093 LISBOA
- Tel.: 91 145 26 59
- E-mail: inpi@clarkemodet.com.pt
- Web: www.clarkemodet.com

Mário Castro Marques

- Cartório: Rua António Cardoso, 235, 6º Drt Frt, 4150-081 PORTO
- Tel.: 91 9107557
- E-mail: mariocastromarques@gmail.com

Marisa Coimbra

- Cartório: Rua Dom Francisco Manuel de Melo 21, 1070-085 LISBOA
- Tel.: 21 313 2000 – Fax: 21 313 2001
- E-mail: marisa.coimbra@srslegal.pt
- Web: <https://www.srslegal.pt/pt/>

Nuno Lourenço

- Cartório: Lusoworld II A25. Rua Pé de Mouro 2710-144 SINTRA
- Tel.: 21 1395721 – Fax: 21 1946681
- E-mail: nuno.lourenco@today.patents.com
- Web: www.todaypatents.com

Rodolfo Condessa

- Cartório: Rua Cidade de Rabat, 31 - 8º Esq. - 1500-159 LISBOA
- Tel.: 966712005
- E-mail: rodolfo.condessa@gmail.com

Rui Duarte Catana

- Cartório: Av. Marquês de Tomar, 44 - 6º - 1069-229 LISBOA
- Tel.: 217613490 – Fax: 217613499
- E-mail: rui.catana@aduarateassoc.com
- Web: www.aduarateassoc.com

Rui Moreira de Resende

- Cartório: Rua Bernardo Lima, 3 - 1150-074 LISBOA
- Tel.: 213566400 – Fax: 213566488
- E-mail: ruiresende@rsa-advogados.pt

Sandra Martins Pinto

- Cartório: Av da República, 1326 - 8º, S1 82 4430-192, Vila Nova de Gaia
- Tel.: 223190195
- E-mail: sandramartinspinto@gmail.com

Teresa Luísa Catarino Fernandes Gingeira Martins

- Cartório: Edifício Net - Rua de Salazares, n.º 842 - 4149-002, PORTO
- Tel.: 220028916
- E-mail: teresa.martins@patents.pt
- Web: www.patentree.eu

Vasco Stilwell d'Andrade

- Cartório: Rua Castilho, 165 - 1070-050 LISBOA
- Tel.: 213817400 – Fax: 213826629
- E-mail: vsandrade@mlgts.pt
- Web: www.mlgts.pt

Vera Correia Alves

- Cartório: Rua do Carmo, n.º 11, 2º, sala 11, 4700-309 BRAGA
- Tlm: 919285011
- E-mail: valves@sablegal.pt

Ana Sofia Dinis Chaves

- Cartório: Rua Luis Gonzaga, Edificio Phoenix Garden, 7º andar H, MACAU
- Tel.: 00853 66591201
- E-mail: chaves.anasofia@gmail.com

Ália Mohamade Amadá

- Cartório: Rua Visconde de Santarém, n.º 75B, 1000 - 286 LISBOA
- E-mail: info@amadalegal.com
- Web: www.amadalegal.com

Rita Milhões

- Cartório: Rua do Salitre, 195 - 1269-063 LISBOA
- Tel.: 351 213 841 300
- E-mail: jedc@jedc.pt

Daniel Reis Nobre

- Cartório: Alameda dos Oceanos, 41K-21, Parque das Nações – 1990-207 LISBOA
- Tel.: 213 150 970 - Fax: 213 531 352
- E-mail: portugal@inventacom.com
- Web: www.inventacom.pt

Tiago Reis Nobre

- Cartório: Alameda dos Oceanos, 41K-21, Parque das Nações – 1990-207 LISBOA
- Tel.: 213 150 970 - Fax: 213 531 352
- E-mail: portugal@inventa.com
- Web: www.inventa.pt

David Cardoso

- Cartório: Avenida Defensores de Chaves, 36, 1.º Direito, 1000-119 LISBOA
- Tel.: 218758322 – Fax: 255134816
- E-mail: dc@legalwest.eu

Ágata Pinho

- Cartório: Av. Sidónio Pais, n.º 379, Piso 1, sala 1.14, Ed. HOECHST - 4100-486 BOAVISTA, PORTO
- Tel.: 220167495 – Fax: 226092487
- E-mail: agatapinho@jpcruz.pt
- Web: www.jpereiradacruz.pt

Ana Eugénio

- Cartório: Rua António Enes 18-3D - 1050-025 LISBOA
- E-mail: aeugenio.ana@gmail.com

Ana M. Sebastião

- Cartório: Rua Vitor Cordon , 10-A – 1249-103 LISBOA
- Tel.: 21 3475020/30 – Fax: 21 3421885 e 21 3424583
- E-mail: anamsebastiao@jpcruz.pt
- Web: www.jpereiradacruz.pt

Cátia Ribeiro

- Cartório: Praça de Portugal n.º 7C - 1ºD - 2910-640 SETÚBAL
- Tel.: 265 228 685 - Fax: 265 228 637
- E-mail: catia@marquesmarcas.com
- Web: www.marquesmarcas.com

Joana Dez-Réis Grilo

- Cartório: Rua de Campolide n.º 164 D, 1070-029 LISBOA
- Tel.: 934954388
- E-mail: joana.grilo@protectdata.pt

Luís Caixinhas

- Cartório: Alameda dos Oceanos, 41K-21, Parque das Nações - 1990-207 LISBOA
- Tel.: 213 150 970 - Fax: 213 531 352
- E-mail: portugal@inventa.com
- Web: www.inventa.pt

Ricardo Abrantes

- Cartório: Taguspark, Núcleo Central 392, 2740-122 OEIRAS
- Tel.: 211119919
- E-mail: ricardo.abrantes@patents.pt
- Web: www.patentree.eu

Patrícia Marques

- Cartório: Rua Santo António n.º47B, 3ºQ - 2410-168 LEIRIA
- Tel.: 963169814
- E-mail: patriciamarqs@gmail.com

Márcia Martinho da Rosa

- Cartório: Largo Machado de Assis, Ed. Roma – 5B, 1700-116 LISBOA
- Tel.: (+351) 913997452 / (+351) 211643217
- E-mail: marcia.rosa@mmr.pt
- Web: www.mmr.pt

Madalena Barradas

- Cartório: Avenida Casal Ribeiro, 50, 3º Dto, 1000-093 LISBOA
- Tel.: 21 3815050
- E-mail: mbarradas@clarkemodet.com

Luís Teixeira

- Cartório: Rua Públia Hortênsia de Castro, nº 1, 2º A - 1500-518 LISBOA
- E-mail: teixeira.luismanuel@gmail.com

Manuel Cunha Ferreira

- Cartório: Av. José Gomes Ferreira, 15 – 3ºL, 1495-139 ALGÉS
- Tel.: 213241530 - Fax: 213476656 / 213422446
- E-mail: manuel.cunhaferreira@agcunhaferreira.pt

Ana Fazendeiro

- Cartório: Av. das Forças Armadas, nº 125 - 12º - 1600-079 LISBOA
- Tel.: 217231800 - Fax: 217231899
- E-mail: ana.fazendeiro@abreuadvogados.com

Vítor Palmela Fidalgo

- Cartório: Alameda dos Oceanos, 41K-21, Parque das Nações – 1990-207 LISBOA
- Tel.: 213 150 970 - Fax: 213 531 352
- E-mail: vfidalgo@inventacom.com
- Web: www.inventacom.pt

Sérgio Coimbra Henriques

- Cartório: Av de Berna, 30 - 3º A, 1050-148 LISBOA
- Tel.: 211 64 99 99
- E-mail: sergiocoimbrahenriques@gmail.com

Filipa Lopes Galvão

- Cartório: Rua Professor Simões Raposo, nº 5, 4º B - 1600-660 LISBOA
- E-mail: flg@dcmlittler.com

Jorge Manuel Vaz Machado

- Cartório: Edifício Oceanus - Escrit. 1.9 - Av. da Boavista 3265, 4100-137 PORTO
- Tel.: 912325395
- E-mail: jmachado@inventacom.com
- Web: www.inventacom.com

Vera Albino

- Cartório: Alameda dos Oceanos, 41K-21, Parque das Nações – 1990-207 LISBOA
- Tel.: 213 150 970 - Fax: 213 531 352
- E-mail: portugal@inventacom.com
- Web: www.inventacom.pt

Maria João Pereira

- Cartório: Av. Doutor João Canavarro 305, 1º, sl 19, 4480-668 VILA DO CONDE
- Tel.: +351 252 611 927 / +351 91 019 87 35
- E-mail: mariabaltarpereira@gmail.com

Mário Marques

- Cartório: Avenida 5 de Outubro, nº 10 - 1º - 1050-056 LISBOA
- Tel.: 216081027
- E-mail: mmarques@level-up.pt

Isaura Monteiro

- Cartório: Avenida 25 de Abril, Urbanização Solar das Palmeiras, Bloco C4, 4ºD, 8100-506 LOULÉ
- Tel.: 914164499
- E-mail: isaura.monteiro@rcf.pt

Ana Rita Remígio

- Cartório: Edifício Net, Rua de Salazares 842 - 4149-002 PORTO
- Tel.: 225322064 - Fax: 225322066
- E-mail: ana.remigio@patents.pt
- Web: www.patents.pt

Daniela Dinis

- Cartório: Rua da Fé n.º 10 Casal do Rato 1675-313 PONTINHA
- Tel.: 961294016
- E-mail: danielamdinis-456421@adv.oa.pt

Luís Pinto Monteiro

- Cartório: Av. da República, 25, 1º - 1050-186 LISBOA
- Tel.: 213821200 e 914898865
- E-mail: luis.pinto.monteiro@garrigues.com

Cláudia Freixinho Serrano

- Cartório: Rua Vitor Cordon , 10-A - 1249-103 LISBOA
- Tel.: 213475020 - Fax: 213421885
- E-mail: claudiaserrano@jpcruz.pt

David Marques

- Cartório: Avenida Cova dos Vidros, Lote 2570 - 2975-333 QUINTA DO CONDE
- E-mail: davidmtfmarques@gmail.com

Filipe Funenga

- Cartório: Postboks 9, 4068 STAVANGER NO / Rua Cidade de Ouro Preto n.º 12, Urbanização Vale da Rosa – 2910-834 SETÚBAL
- Tel.: (+47) 908 77 808
- E-mail: filipe.funenga@patent.no

Inês Monteiro Alves

- Cartório: Alameda dos Oceanos, 41K-21, Parque das Nações – 1990-207 LISBOA
- Tel.: 213150970 - Fax: 213531352
- E-mail: ialves@inventacom

Mariana Bernardino Ferreira

- Cartório: Av. Álvares Cabral, 47 - 1.º - 1250-015 LISBOA
- Tel.: 213806530 - Fax: 213806531
- E-mail: mariana.ferreira@bma.com.pt
- Web: www.bma.pt

Patrícia Lima

- Cartório: Instituto Superior Técnico, Avenida Rovisco Pais - 1049-001 LISBOA
- E-mail: patriciamlima@hotmail.com

Rita Mendonça

- Cartório: Av. 5 de Outubro, 16, 2º Esq. - 1050-056 LISBOA
- Tel.: 217 801 963
- E-mail: sgcr@sgcr.pt
- Web: www.sgcr.pt

Rui do Nascimento Gomes

- Cartório: Rua Vitor Cordon, 10-A - 1249-103 LISBOA
- Tel.: 213475020 - Fax: 213421885
- E-mail: ruigomes@jpcruz.pt
- Web: www.jpereiradacruz.p

Vasco Rosa Dias

- Cartório: Est. Beira nº 176, 5º A - 3030-173 COIMBRA
- Tel.: 963312134
- E-mail: vasco.rosa.dias@gmail.com

Joana Piriquito Santos

- Cartório: Avenida da Liberdade, 212-S/L Esquerdo, Salas 1 e 2, 1250-147 LISBOA
- Tel.: 916225520
- E-mail: jps@nlp.legal

Sónia Mota Maia

- Cartório: Alameda da Quinta de Sto. António, nº 1 - Núcleo 1 - 2º E - 1600-675 LISBOA
- Tel.: 217160190 - Fax: 213244665
- E-mail: info@ip-smm.com

Pedro Bacelar

- Cartório: Estrada da Chainha, Lote 6, Nº163 R/C - 7005-198 ÉVORA
- Tel: 266040468 e 919654760 - Fax: 266040948
- E-mail: pedro.espanca@gmail.com

Miguel Antunes de Resende

- Cartório: Avenida de São Pedro nº 31 Monte Estoril - 2765-446 ESTORIL
- Tel: 910583778
- E-mail: miguelantunesderesende@gmail.com

Luís Sommer Ribeiro

- Cartório: Rua Artilharia Um, n.º 79, 3.º direito, 1250-038 LISBOA
- E-mail: geral@saveas.pt

João Pereira Cabral

- Cartório: Alameda dos Oceanos, 41, K21, Parque das Nações - 1990-207 LISBOA
- Tel: 213150970 - Fax: 213531352
- E-mail: jcabral@inventia.com
- Web: www.inventia.pt

João Francisco Sá

- Cartório: Rua Rangel de Quadros, nº 4 2º drt. - 3800-072 AVEIRO
- E-mail: Joaofrancis.sa@gmail.com

Sousa Ribeiro

- Cartório: Av. Álvares Cabral, nº 47, 1.º andar - 1250-015 LISBOA
- Tel: 213806530 - Fax: 213806531

Evangelino Marques Ribeiro

- Cartório: Praça de Portugal nº. 7C - 1ºD - 2910-640 SETÚBAL
- Tel: 265228685 e 932573091 - Fax: 265228637
- E-mail: marquesribeiro@marquesmarcas.com
- Web: www.marquesmarcas.com

Diogo Xavier Santos

- Cartório: Av. 5 de Outubro, 16, 2º Esq - 1050-056 LISBOA
- Tel: 217801963
- E-mail: sgcr@sgcr.pt

Saulo Chanoca

- Cartório: Rua Artilharia Um, nº 51, Páteo Bagatela, Edifício 1, 4º Andar - 1250-137 LISBOA
- Tel: 211554330 e 935274353
- E-mail: schanoca@bas.pt

Lígia Gata

- Cartório: Av. Dr. Mário Moutinho, Lt 1519, 7º Esq. - 1400-136 LISBOA
- Tel: 213011684
- E-mail: ligiajata007@gmail.com
- Web: www.megaingenium.eu

Manuel Bastos Moniz Pereira

- Cartório: Rua dos Bacalhoeiros 4, 1100-070 LISBOA
- Tel: 218823990 - Fax: 218823997
- E-mail: manuel.pereira@gastao.eu
- Web: www.gastao.eu

Ana Neves

- Cartório: Rua Dr. Bernardino Machado, nº 30A, Vale Milhaços, 2855-437 CORROIOS
- Tel: 936256546
- E-mail: anaisabelneves@gmail.com

Ana Isabel Plácido Martins

- Cartório: Rua Feliciano de Castilho, 92, 4150-311 PORTO
- E-mail: anaplacidomartins-211561@adv.oa.pt

André Sarmiento

- Cartório: Rua Damião de Góis, n.º 56, 4.º Andar, apt. 43, 4050-221 PORTO
- Tel: 223 751 032
- E-mail: andrevsarmiento@gmail.com

Carlos Miguel Vaz Serra

- Cartório: Edifício Lumnia, Rua da Centieira, n.º 61 - 5B, 1800-056 LISBOA
- Tel: 917169727
- E-mail: carlos.miguel@ascenza.rovensa.com

Leila Teixeira

- Cartório: Avenida 24, 803 - 4500-201 ESPINHO
- Tel: 935254856
- E-mail: leilateixeiraa@gmail.com

Cristina de Castro

- Cartório: Rua António Sérgio, 49 - 3.º Esq. - 6300-665 GUARDA
- Tel: 965028903
- E-mail: cristinacastro@ipg.pt

Mariana Belo de Oliveira

- Cartório: Rua Domingos Ferreira Pinto Basto, n.º 45, 3830 -176 ÍLHAVO - AVEIRO
- Tel: 914913442
- E-mail: marianabelooliveira@gmail.com

Natacha Batista

- Cartório: Rua 9 de Março, n.º 63, Cajados - 2965-505 ÁGUAS DE MOURA
- Tel: 916187637
- E-mail: anatachabatista@gmail.com

Raquel Antunes

- Cartório: Rua dos Ilhavs 29, 2825-339 COSTA DA CAPARICA
- Tel.: 913157271
- E-mail: rgaboleiroantunes@gmail.com

Sofia Rebelo Ladeira

- Cartório: Rua Ana de Castro Osório, n.º 4 - 5.º B- 1500-039 LISBOA
- Tel.: 969267585
- E-mail: ladeira.sofia@gmail.com

Adriana Esteves

- Cartório: Av. Casal Ribeiro, 50 - 3.º andar - 1000-093 LISBOA
- Tel.: 213815050 - Fax: 212831150
- E-mail: aesteves@clarkemodet.com.pt

Cláudia Tomás Pedro

- Cartório: Avenida Duque de Ávila, n.º 46, 6.º - 1050-083 LISBOA
- Tel.: 213408600 Tlm: 966478360
- E-mail: cpedro@ga-p.com

Diana Pereira

- Cartório: Alameda dos Oceanos, 41, K21, Parque das Nações - 1990-207 LISBOA
- Tel.: 213150970/1 - Fax: 213531352
- E-mail: dpereira@inventacom.com

Inês Sequeira

- Cartório: Alameda dos Oceanos, 41, K21, Parque das Nações – 1990-207 LISBOA
- Tel.: 918860596
- E-mail: isequira@inventa.com

Joel David Rodrigues

- Cartório: Rua Escola do Futebol, n.º 11, 1.º dto. – 8700-258 OLHÃO
- Tel.: 961 108 500
- E-mail: jdcruzrodrigues@gmail.com

Inês Guerra

- Cartório: Av. 5 de Outubro, 16, 2º Esq. - 1050-056 LISBOA
- Tel.: 217801963
- E-mail: sgcr@sgcr.pt
- Web: www.sgcr.pt

Luísa Azevedo Soares Rodrigues

- Cartório: Rua António da Silveira, 131– 2765-300 ESTORIL
- Tel.: 914431158
- E-mail: marialuisa.rodrigues@gmail.com

Miguel Bibe

- Cartório: Alameda dos Oceanos, 41, K21, Parque das Nações– 1990-207 LISBOA
- Tel.: 918759849
- E-mail: mbibe@inventa.com

Tiago Andrade

- Cartório: Rua Vitor Cordon, 10-A – 1200-442 LISBOA
- Tel.: 213475020
- E-mail: tiagoandrade@jpcruz.pt
- Web: www.jpereiradacruz.pt

Cláudia Alexandra Maia do Couto

- Cartório: Av. Casal Ribeiro, 50 - 3º andar - 1000-093 LISBOA
- Tel: 213 815 050
- E-mail: ccouto@clarkemodet.com

Cristina Maria Sanches Simões de Faria

- Cartório: Rua António Livramento, n.º3, -5ºC 1600-371 LISBOA
- Tel: 960290166
- E-mail: csdefaria@gmail.com

Diogo de Almeida Antunes

- Cartório: Alameda dos Oceanos 41 K 21-1991-207 LISBOA
- Tel. 21 3150970 – Tlm: 925835323
- E-mail: dantunes@inventa.com

Dulce de Fátima Varandas de Almeida Andrade

- Cartório: Edifício Net - Rua de Salazares, n.º 842 - 4149-002, PORTO
- Tel.: 220028916 - Fax: 225322066
- E-mail: dulce.varandas@patents.pt
- Web: <http://patentree.eu/>

Filipa João da Gama Franco Marques Pereira

- Cartório: Rua Victor Cordon, n.º 10 - A - 1249-103 LISBOA
- Tlm.: 910075582
- E-mail: filipapereira@jpcruz.pt

Inês Duarte Tavares

- Cartório: Av. Fontes Pereira de Melo, 42, 1050-119 LISBOA
- Tel.: (+351) 213 197 322 | (+351) 938 433 217
- E-mail: ines.duartetavares@plmj.pt
- Web: www.plmj.com

Joana Alves Coelho

- Cartório: Praça General Humberto Delgado, 267 - 3º salas 1 e 2 - 4000-288 PORTO
- Tel.: 222012603 - Fax: 222012605
- E-mail: jac@sgcr.pt
- Web: www.sgcr.pt

Miguel Filipe Duarte

- Cartório: Faculdade de Medicina da Universidade de LISBOA,
Avenida Professor Egas Moniz, 1649-028 LISBOA
- Tel.: (+351) 217 999 411 - ext: 47020
- E-mail: miguel.duarte@medicina.ulisboa.pt

Vera Lúcia Faria Viola Gonçalves

- Cartório: Rua Dr. Herminio Laborinho, nº 13 - 2500-214 CALDAS DA RAINHA
- Tel.: 914287287
- E-mail: vera.viola.goncalves@gmail.com

Diogo Frada Almeida

- Cartório: Rua Castilho n.º 165 - 1070-050 LISBOA
- Tel.: 213817400- Fax: 213826629
- E-mail: dfalmeida@mlgts.pt
- Web: www.mlgts.pt

Joana Eugénio

- Cartório: Av. Sidónio Pais 379, Ed. Hoechst, Sala 1.14 - 4100-468 PORTO
- Tel.: 220167495 / 917814970
- E-mail: joanaeugenio@jpcruz.pt

Júlia Alves Coutinho

- Cartório: Rua da Ilha Terceira, 1, 3º Direito, 1000-171 LISBOA
- E-mail: juliaalvescoutinho@gmail.com

Maria João Carapinha

- Cartório: Largo Samwell Dinis, n.º 3 - 2.º Dto.- 2820-491 ALMADA
- Tel.: 926224774
- E-mail: mariajoacarapinha@gmail.com

Margarida Rossi

- Cartório: Rua Infante D. Henrique 34 - 4780-482 SANTO TIRSO
- Tel.: 919455946
- E-mail: margarida.rossi@gmail.com

Miguel Maia

- Cartório: Edifício Net -Rua de Salazares, n.º 842 - 4149-002- PORTO
- Tel.: 220 028 916
- E-mail: miguel.maia@patents.pt
- Web: www.patentree.eu

Pedro Rebelo Tavares

- Cartório: Rua Nossa Senhora de Fátima, 177, Piso 7 - 4050-427 PORTO
- Tel.: 223715485 / 916589604 - Fax: 223723285
- E-mail: pedro.tavares@pra.pt

Sílvia Vieira

- Cartório: Edifício Net - Rua de Salazares, n.º 842 - 4149-002 PORTO
- Tel.: 220028916
- E-mail: silvia.vieira@patents.pt
- Web: www.patentree.eu

Vitor Sérgio Moreira

- Cartório: Alameda dos Oceanos, 41K, 21 - Parque das Nações - 1990-207 LISBOA
- Tel.: 213150970 - Fax: 213531352
- E-mail: vmoreira@inventia.com

Luisa Resende Castro

- Cartório: Av. Casal Ribeiro, 50 – 3ºandar- 1000-093 LISBOA
- Tel.: 213815050
- E-mail: luisarezendecastro@gmail.com

Marisol Cardoso

- Cartório: Alameda dos Oceanos 41 K-21 - 1990-207 LISBOA
- E-mail - mcardoso@inventia.com
- Tel.: 213150970

José Maria Lopes Pires Santos Quelhas

- Cartório: Av. 5 de Outubro, 16, 2º Esq - 1050-056 LISBOA
- E-mail: jmq@sgcr.pt
- Tel.: 217801963

Francisco Branco Pardal

- Cartório: Av.ª Fontes Pereira de Melo, 6, 1050-121 LISBOA
- E-mail: francisco.pardal@cuatrecasas.com
- Tel.: 213553800

Vasco Granate

- Cartório: Av.ª Fontes Pereira de Melo, 43, 1050-119 LISBOA
- E-mail: vasco.granate@plmj.pt
- Tel.: 213197303

Maria João Nunes

- Cartório: Rua Nova de Almada 29, 2640-411 – MAFRA
- E-mail: mariajoaodecamposnunes@gmail.com
- Tel.: 916219056

Beatriz Pereira da Cruz

- Cartório: Rua das Janelas Verdes. N.º 128 2º Andar, 1200-692 - LISBOA
- E-mail: beatrizpcruz@hotmail.com

Madalena Pacheco

- Cartório: Rua Tomás Ribeiro, n.º 45 - 2º Andar, 1050-225 - LISBOA
- E-mail: madalena.pacheco@rcf.pt
- Tel.: 210545512 - Fax: 213978754
- Web: www.rcf.pt

António Aragão

- Cartório: Rua Tomás Ribeiro, n.º 45 – 2º Andar, 1050-225 LISBOA
- Tel.: 210545500
- E-mail: antonio.aragao@rcf.pt
- Web: www.rcf.pt

Andreia Pereira

- Cartório: Rua Tomás Ribeiro, n.º 45 – 2º Andar, 1050-225 - LISBOA
- E-mail: andreia.pereira@rcf.pt
- Tel.: 210545500 - Fax: 213978754
- Web: www.rcf.pt

Catarina Azevedo Fernandes

- Cartório: Av.ª General Humberto Delgado, 181, 4800-158 - GUIMARÃES
- E-mail: catarinaazevedo@gamalobomelo.com
- Tel.: 253421600

Diana Andrade Sands

- Cartório: Rua Vitorino Nemésio, 107 - Rés do Chão Direito - 4050-638 PORTO
- E-mail: diana.faustino.andrade@gmail.com
- Tel.: 925585334

PROCURADORES AUTORIZADOS

(Os Procuradores Autorizados são pessoas singulares que, não sendo Agentes Oficiais da Propriedade Industrial, podem praticar actos e termos do processo, juntando, para o efeito, procuração simples e com poderes especiais para cada processo)

Artur Almeida Pinto Furtado da Luz

- Cartório: Rua da Madalena, 214 – 4º – 1100-325 LISBOA
- Tel.: 21 8870657 – Fax: 21 8879714
- E-mail: abpatentiena@mail.telepac.pt

Carlos António dos Santos Rodrigues

- Cartório: Rua da Madalena, 214 – 4º – 1100-325 LISBOA
- Tel.: 21 8870657 – Fax: 21 8879714
- E-mail: abpatentiena@mail.telepac.pt

Ruy Pelayo de Sousa

- Cartório: Rua de Sá da Bandeira, 706 – 2º Esq. – 4000-432 PORTO
- Tel.: 22 2046120 – Fax: 22 2080728
- E-mail: geral@arlindodesousa.pt
- Web: www.arlindodesousa.pt

Carmen Ferreira Furtado da Luz de Oliveira e Silva

- Cartório: Rua Sousa Martins, N.º 10 - 7º – 1050-218 LISBOA
- Tel.: 21 3876961 – Fax: 21 3877596
- E-mail: furtado.marcas@netcabo.pt

Luís Reinaldo de Oliveira e Silva

- Cartório: Rua Maria Pia, 20 - 3º Dto. – 1350-208 LISBOA
- Tel.: 21 3951814 – Fax: 21 3951842
- E-mail: publamarca@iol.pt

Carlos Eugénio Reis Nobre

- Cartório: Alameda dos Oceanos, 41K-21, Parque das Nações – 1990-207 LISBOA
- Tel.: 213 150 970 - Fax: 213 531 352
- E-mail: portugal@inventa.com
- Web: www.inventa.pt

Maria Margarida Gomes Sanches Nunes

- Cartório: Av. António José Gomes, 60 - B - 1º E, Apartado 175 – 2801-902 ALMADA
- Tel.: 21 2744129 e 21 2768069 – Fax: 21 2740012
- E-mail: guimarque@guimarque.pt

José Roger Pimenta Rodrigues

- Cartório: Praça Francisco Sá Carneiro, 3 – 4º - Apartado 2874 – 1000-159 LISBOA CODEX
- Tel. 21 8461705 – Fax 21 8478686